

비대면 매장 업무관리 서비스

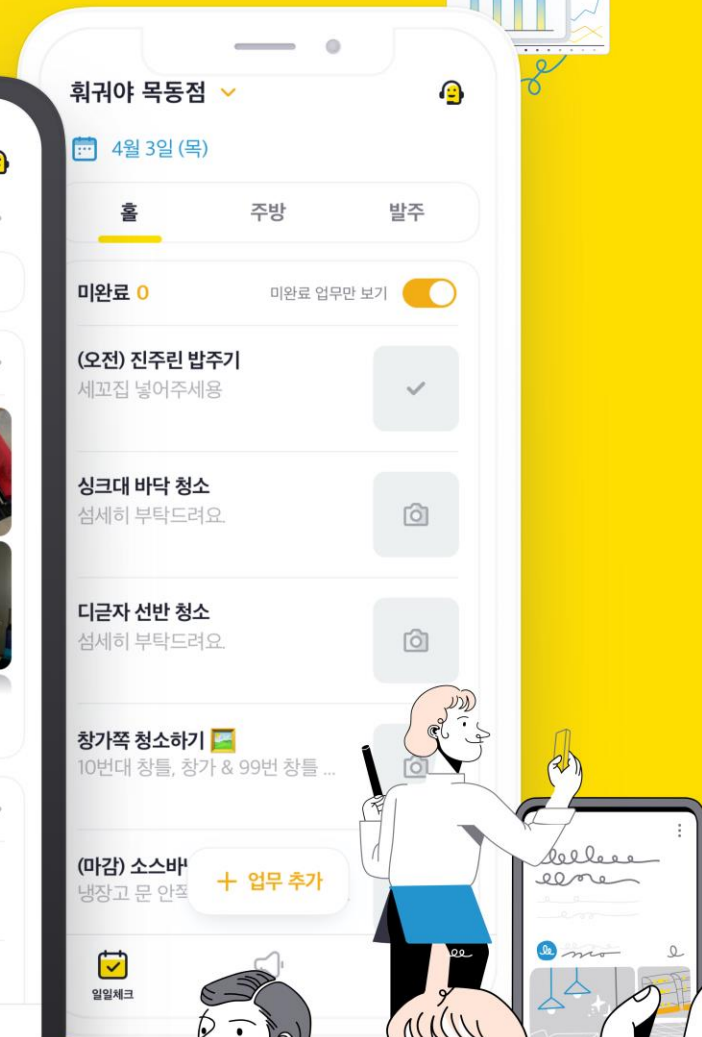
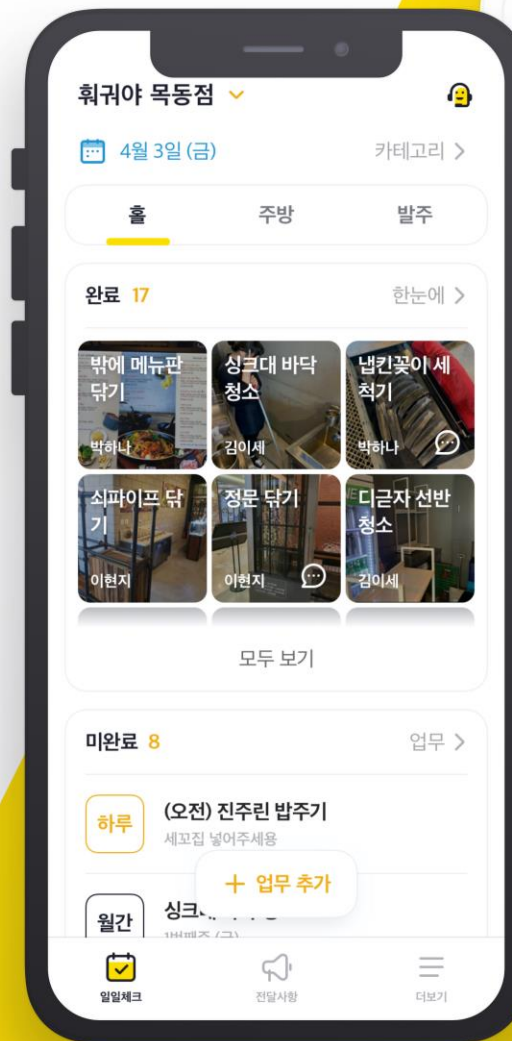
알바체크

서비스 소개서

알바체크로 업무는 정확하게, 소통은 명확하게!
매장 관리 비용과 시간을 절감할 수 있습니다.

App Store

Google Play



Contents

01 서비스 소개

02 서비스 비용

03 주요 기능

I. 일일체크 기능

II. 전달사항 기능

III. 근무자초대 기능

IV. 다 매장관리 기능

V. 데이터 매장관리 기능

VI. 관리자 기능 (PC버전)

04 이용 사례

벤처캐피탈



금융사



기관

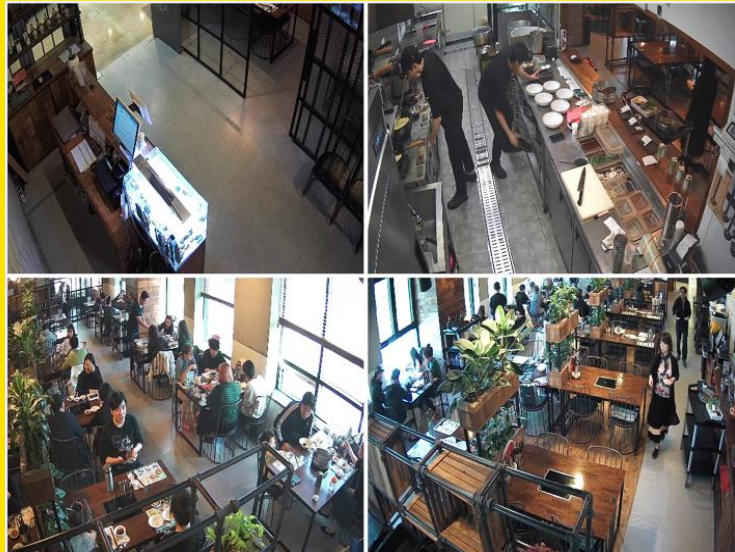


사업 파트너



유명 투자사, 금융사, 기관에서
알바체크와 함께 하고 있습니다.

업무 체크, CCTV에 의존하는 사장님들



2017년 고용노동부는
직원을 CCTV로 감시하는 것을
불법이라고 명시함.

개인정보 보호법에 의해 처벌 가능
최대 3년 이하 징역 또는 3,000만원 이하 벌금

단순 반복되는 잔소리, 지쳐가는 근무자들



(SBS '백종원의 골목식당' 중)

카톡과 함께 쌓이는 스트레스



'너도 나도 믿고 일할 수 있게'
알바체크가 함께 하겠습니다.

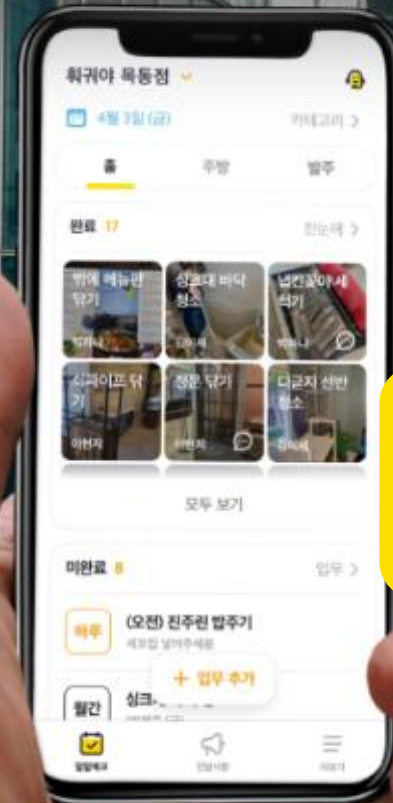
알바체크는
점주와 근무자 간 발생하는 **커뮤니케이션 비효율을 줄여**
매장 운영 효율은 극대화하고,
점주와 근무자 모두 보다 자유로운 삶을 살 수 있도록 돕는
국내 1위 비대면 매장 업무관리 서비스입니다.



언제 어디서나

알바체크로 매장관리

#사장님_없어도_매장은_잘_돌아가요



제휴매장수
3,000+

근무자수
7,200+

업무체크수
65만+

(2020.07.01 기준)

알바체크는
편의점, PC방, 카페, 식당, 병원, 공유오피스
다양한 업종의 브랜드와 함께 성장합니다.

편의점



PC방



카페



외식



기타
etc. 기타



할 일은 체계적으로 전달하고
한 일은 **확실하게 공유합니다.**

“

사장님! 더 이상 근무자를 감시하지 않아도 됩니다.
근무자님! 이제는 카톡과 CCTV로부터 자유로워 지세요.

”



한 눈에 알 수 있는 할 일과 한 일

업무 전달과 수행 이력을 썸네일로 한 눈에 파악할 수 있습니다.

한 번에 할 수 있는 자발적 업무 진행

누구나 체크리스트를 한 번 클릭으로 생성해 업무를 진행할 수 있습니다.

의심 없는 일 처리

카메라 기능을 활용한 '인증사진'으로 정확하게 일을 할 수 있습니다.

관리는 데이터로 스마트하게

업무 수행도는 데이터로 스마트하게 확인하고 관리할 수 있습니다.

TO. 사장님

업무 누락으로 인한 손실 절감

전원 Off 하지 않은 에어컨 전기료
마감 시 깜빡하는 가스, 배기 등

인수인계, 업무 소통 시간/비용 절감

5시간 걸리는 인수인계 ▶ 1시간으로 시간 절약
카카오톡 메시지 전송, 확인, 피드백 등 시간 절감

업무 불량, 동기부여에 대한 데이터 활용

노무 관련 근거 자료로도 활용

TO. 본사 담당자님

집중 관리/상위표준화 관리

관리가 잘 되지 않는 매장 집중관리
잘되는 매장 노하우를 다른 매장으로 적용, 상위 표준화 관리

데이터를 활용한 현황 분석

데이터 분석을 통한 객관적/정량적 원인 파악 및 솔루션 제공

점주 자생력 강화

본사에 의존하지 않고
자생적으로 매장을 관리 할 수 있는 환경 구축

프랜차이즈 본사
별도 문의
브랜드관 입점 가맹점 현황 대시보드 전체 공지사항 전달 기타 추가 기능

기본(매장당)
월 결제 시 9,900원 연 결제 시 8,250원 연 결제 17% 할인
일일 체크리스트
전달사항
다 매장 관리
데이터 매장관리
PC 관리자 서비스

가입 후 첫 1개월 간 모든 기능을 무료로 이용 할 수 있습니다.
매장당 인원수는 최대 20명입니다.

12개월 결제 시 17% 할인
24개월 결제 시 25% 할인

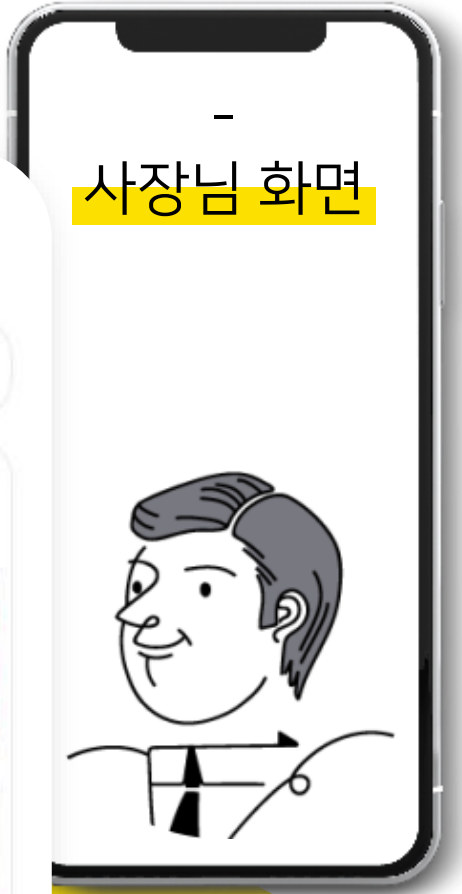
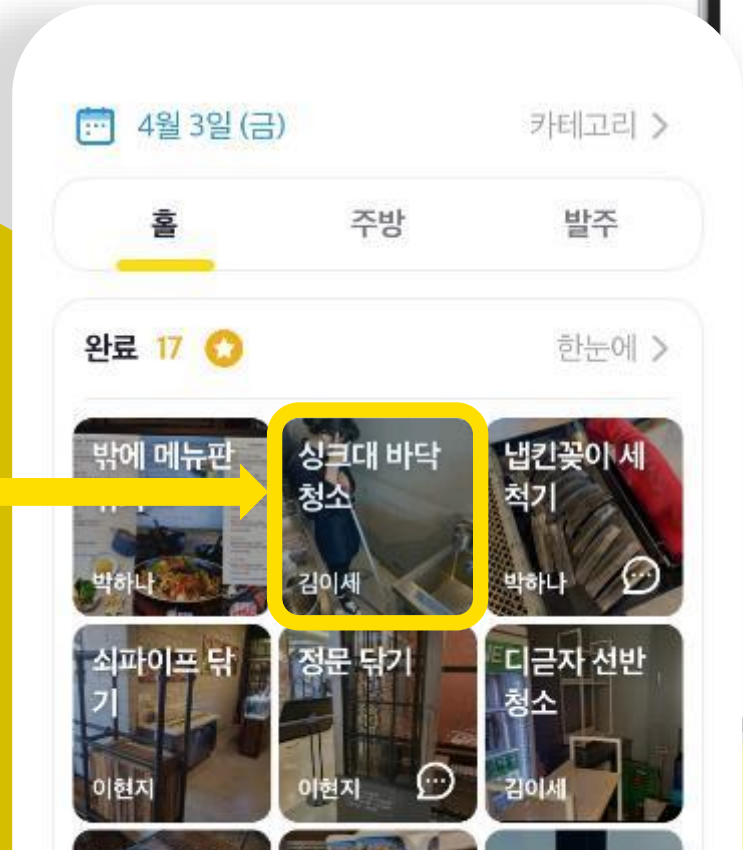
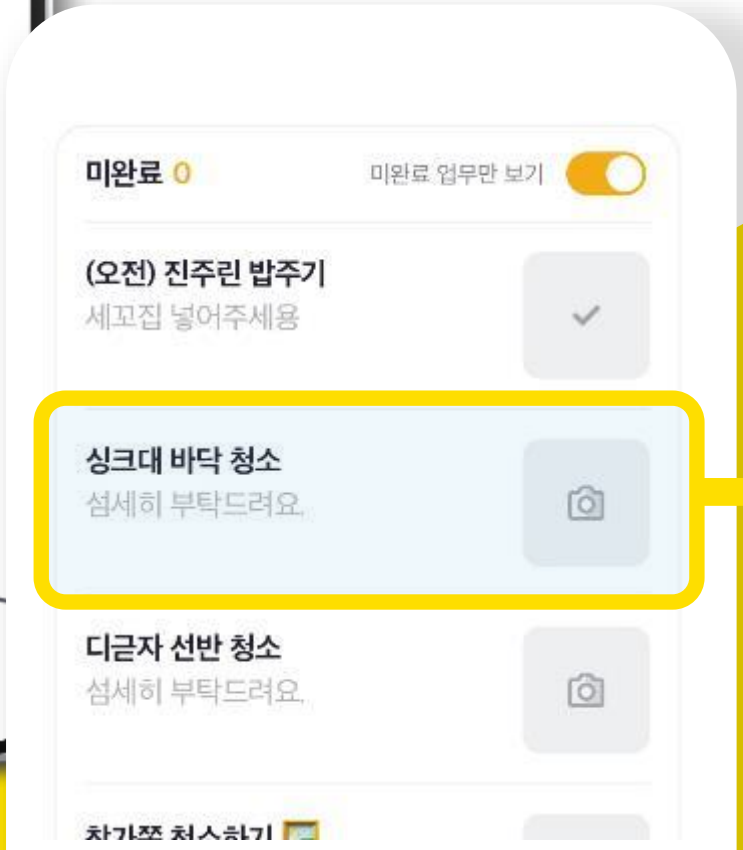
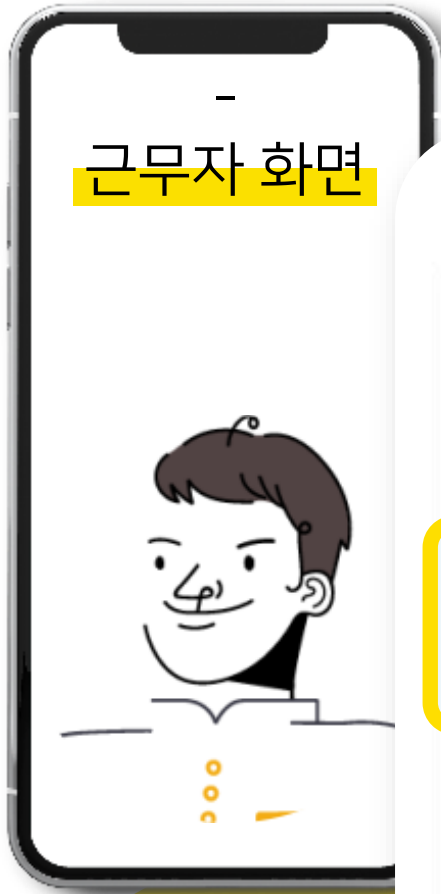
*상기 요금제는 부가세 포함 가격입니다.



I. 일일체크 기능

세부기능으로 +업무 추가, '인증샷' 업무체크, 카테고리 설정, 반복 설정, 담당자 설정, 마감시간 설정, 사진자료 등록 등 일일체크와 관련한 핵심 기능을 사용할 수 있습니다.

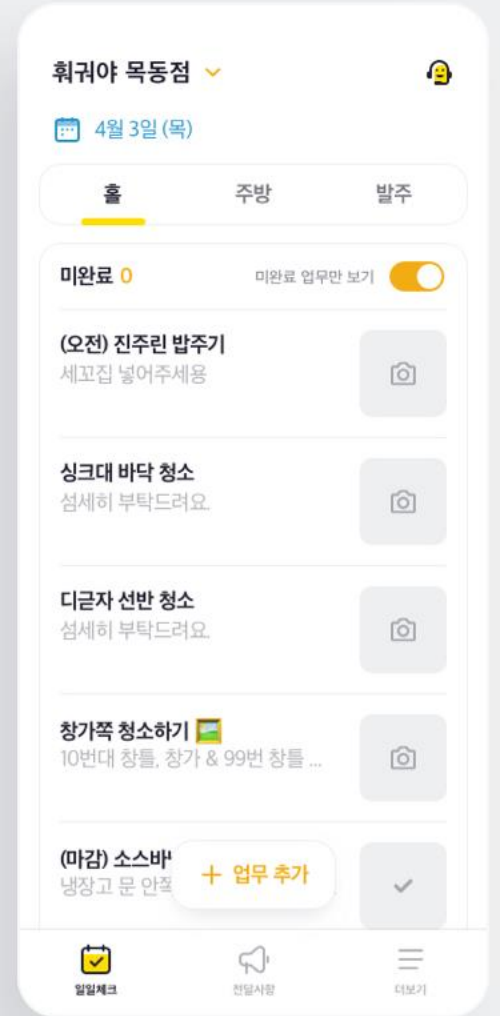
일일체크를 통한 확실한 업무 수행 및 확인



직급에 맞는 일일체크 화면 구현

매장에 필요한 업무 목록을
한 눈에 보여 줍니다.

사장, 점장, 매니저 직급의
일일체크 화면에서는 완료된 업무를
섬네일 형태로 확인 할 수 있습니다.



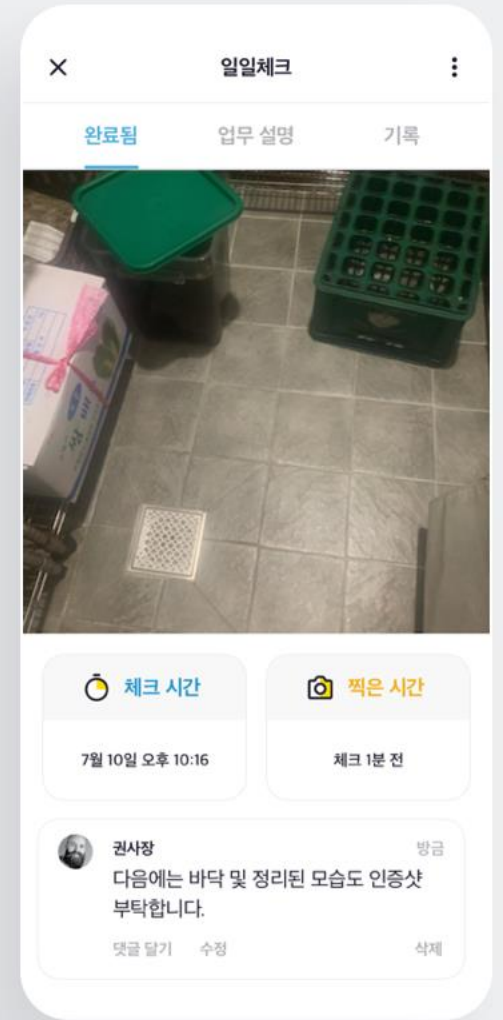
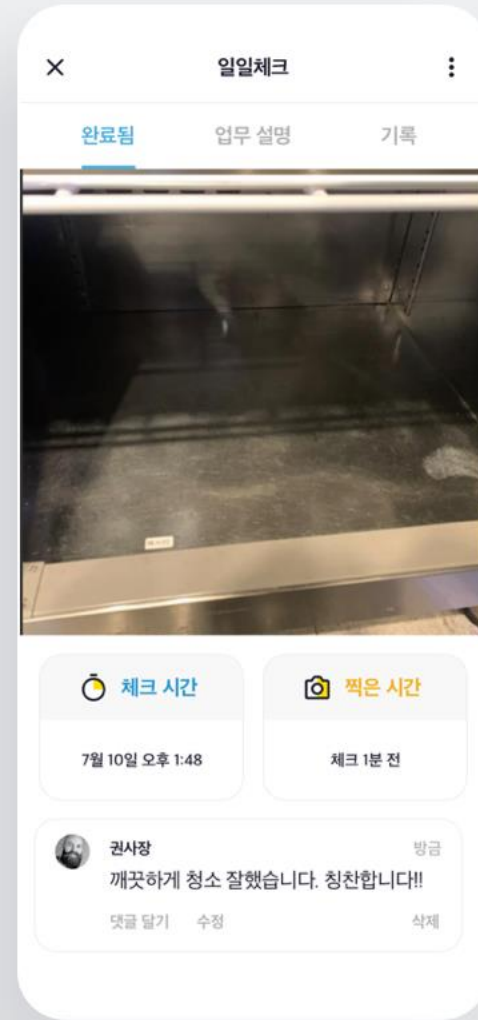
할 일과 한 일을 구분해서 확인할 수 있는
사장, 점장, 매니저 직급의 화면

할 일을 한 눈에 확인할 수 있는
직원, 알바 직급의 화면

완료 업무는 '인증사진'으로 확인

완료한 업무는 사진으로
인증하고 공유할 수 있습니다.

수행 근무자, 완료 상태,
완료 시간, '인증사진' 촬영 시간 등을
명확하게 확인 할 수 있고
댓글로 피드백을 남길 수 있습니다.

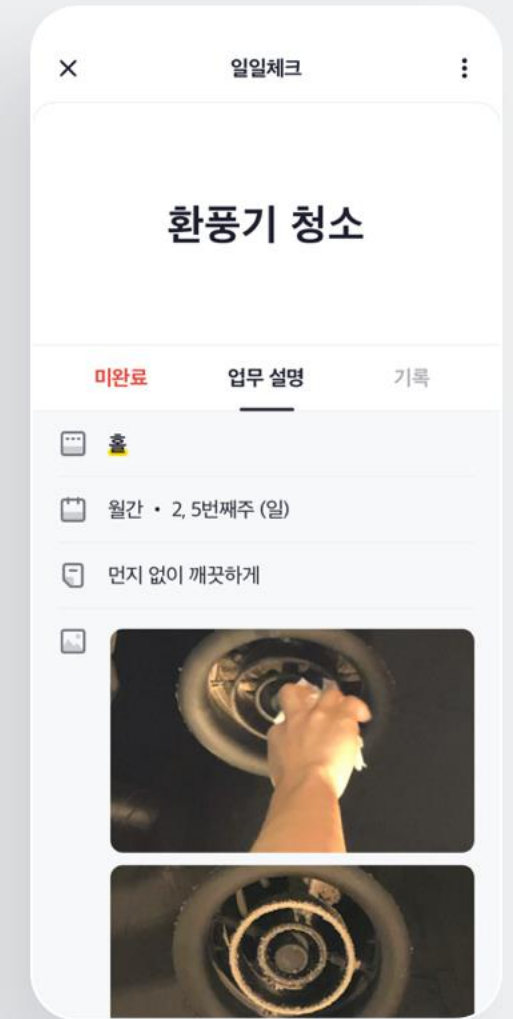
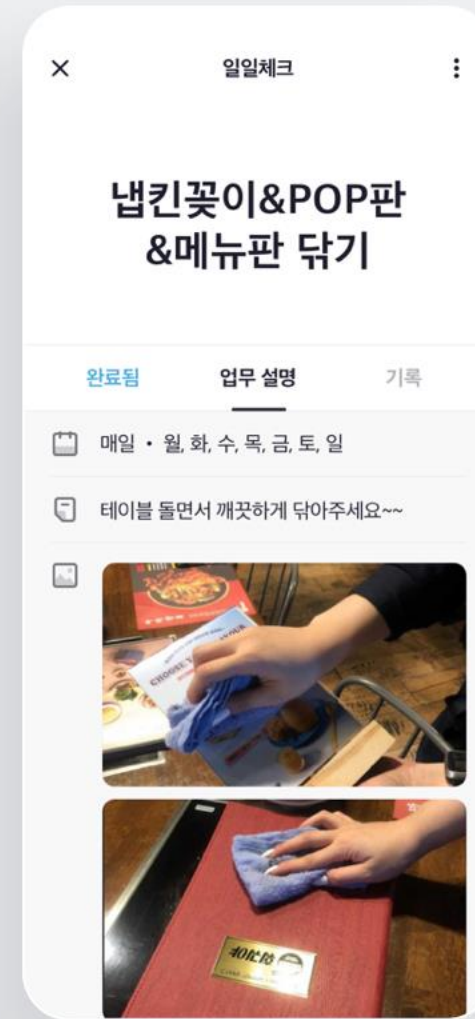
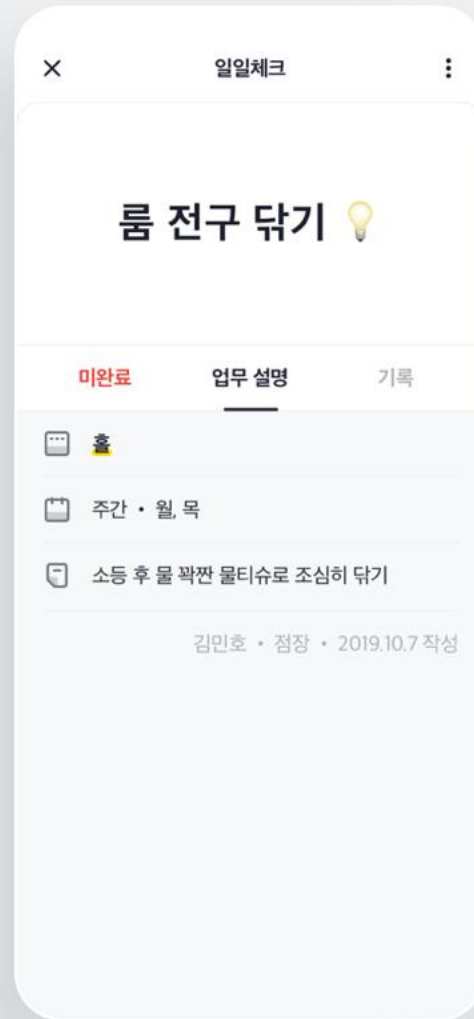


루틴한 업무는 한 번만 설정하면 OK

매일, 매주, 매월 반복해야 할 업무도 미리 설정해 '깜빡' 할 일 없습니다.

사진을 첨부할 수 있는 업무 설명을 통해 업무 예시를 제공할 수 있습니다.

업무 히스토리는 영구 보관되어 인수인계 또는 신규 직원 교육 시에 사용할 수 있습니다.





II. 전달사항 기능

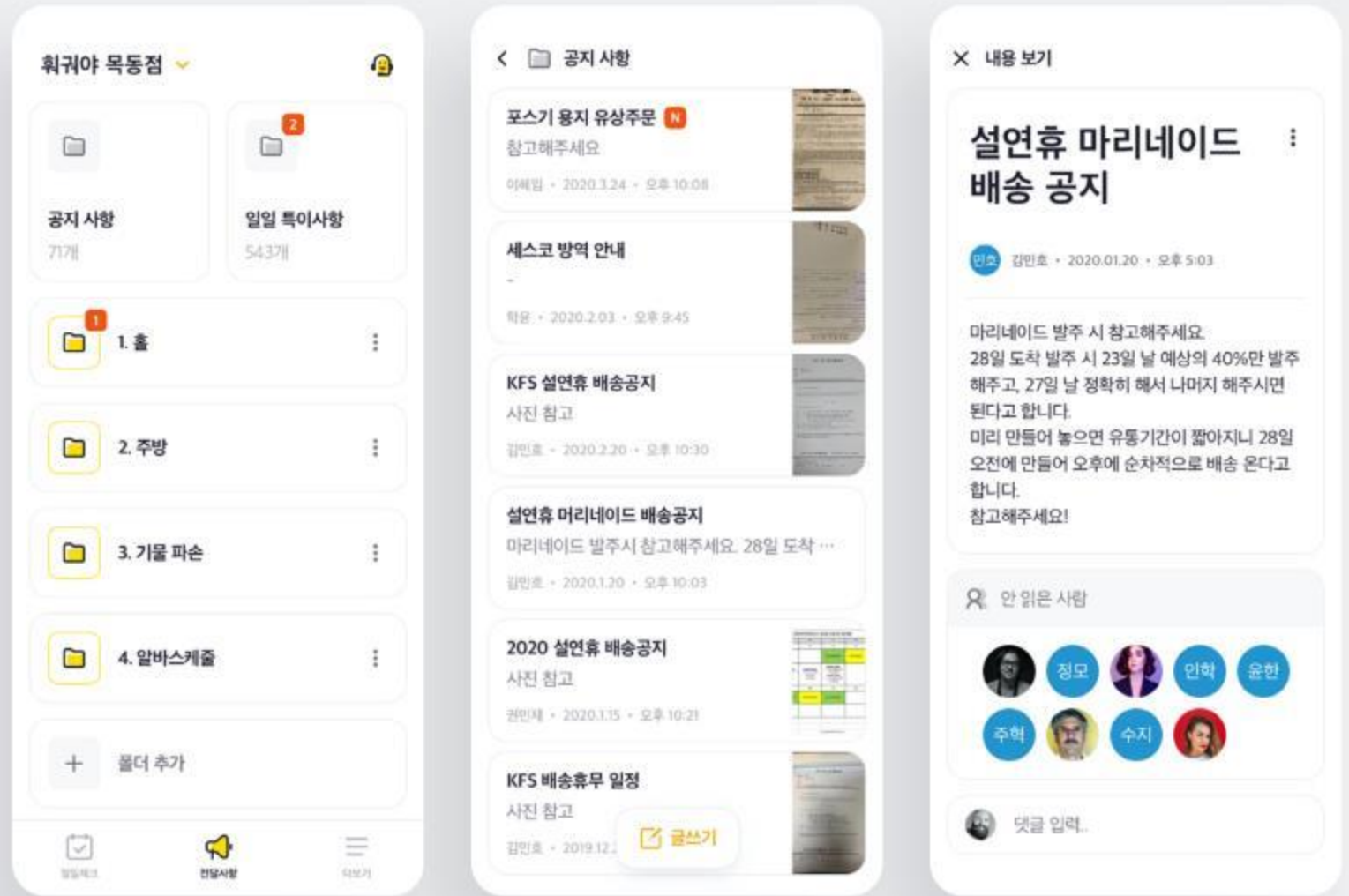
공지사항, 매장 매뉴얼, 특이사항 등 매장에서 업무를 할 때 꼭 알아둬야 할 내용을 함께 공유할 수 있도록 기록을 폴더로 관리할 수 있습니다.

전 직원이 한 번에 공지사항을 한 눈에

이슈별, 사항별 폴더관리를 통해
일목요연하게 공지사항을 전달 할 수
있습니다.

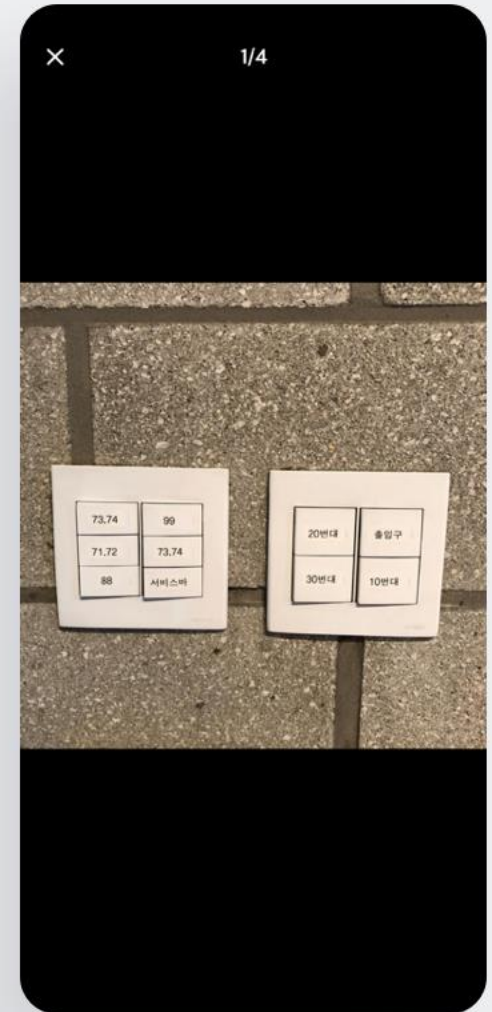
공지사항을 확인하지 않은 근무자에게는
별도의 푸시 알림 기능을 통해 중요한사항은
제 때 확인할 수 있도록 도와줍니다.

사진 업그레이드



일별 매장 이슈를 일기장으로 정리

함께 일하는 근무자들을 위해 일하는 동안
발생한 이슈, 특이사항 등을 폴더를 통해
별도 관리할 수 있습니다.



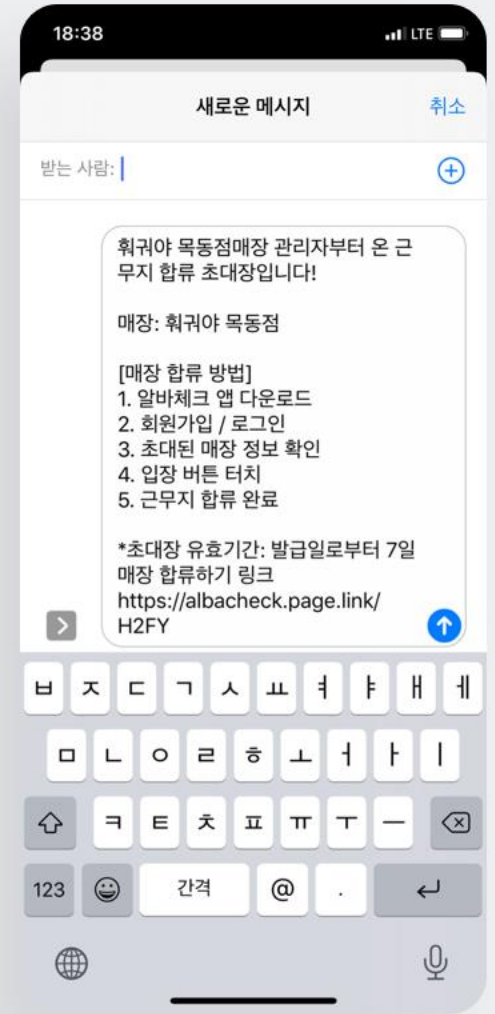
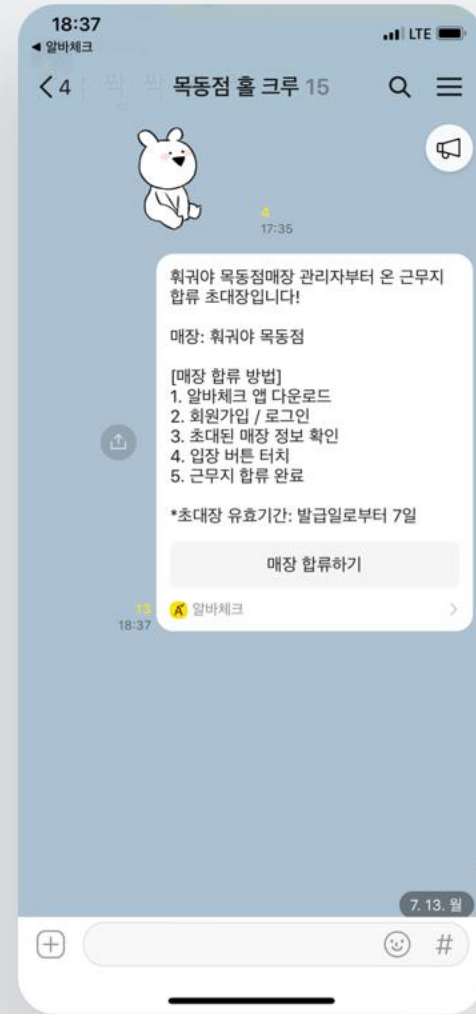
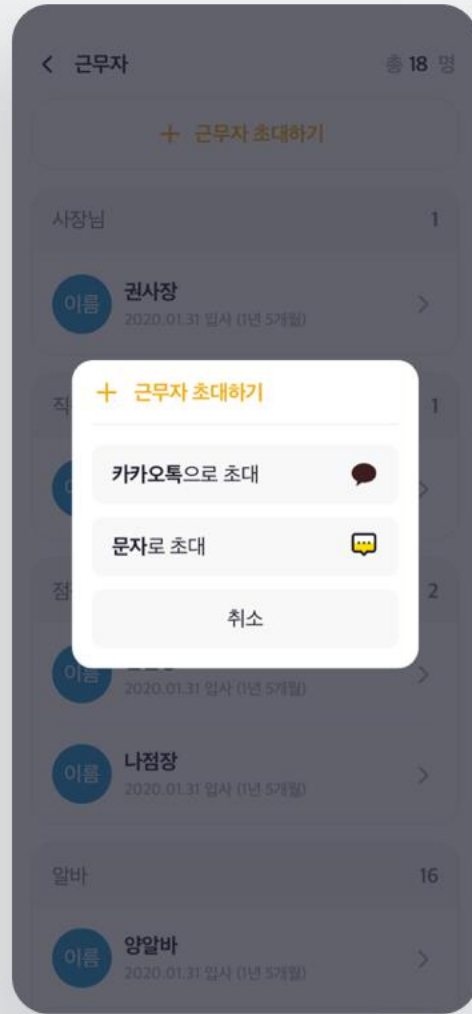


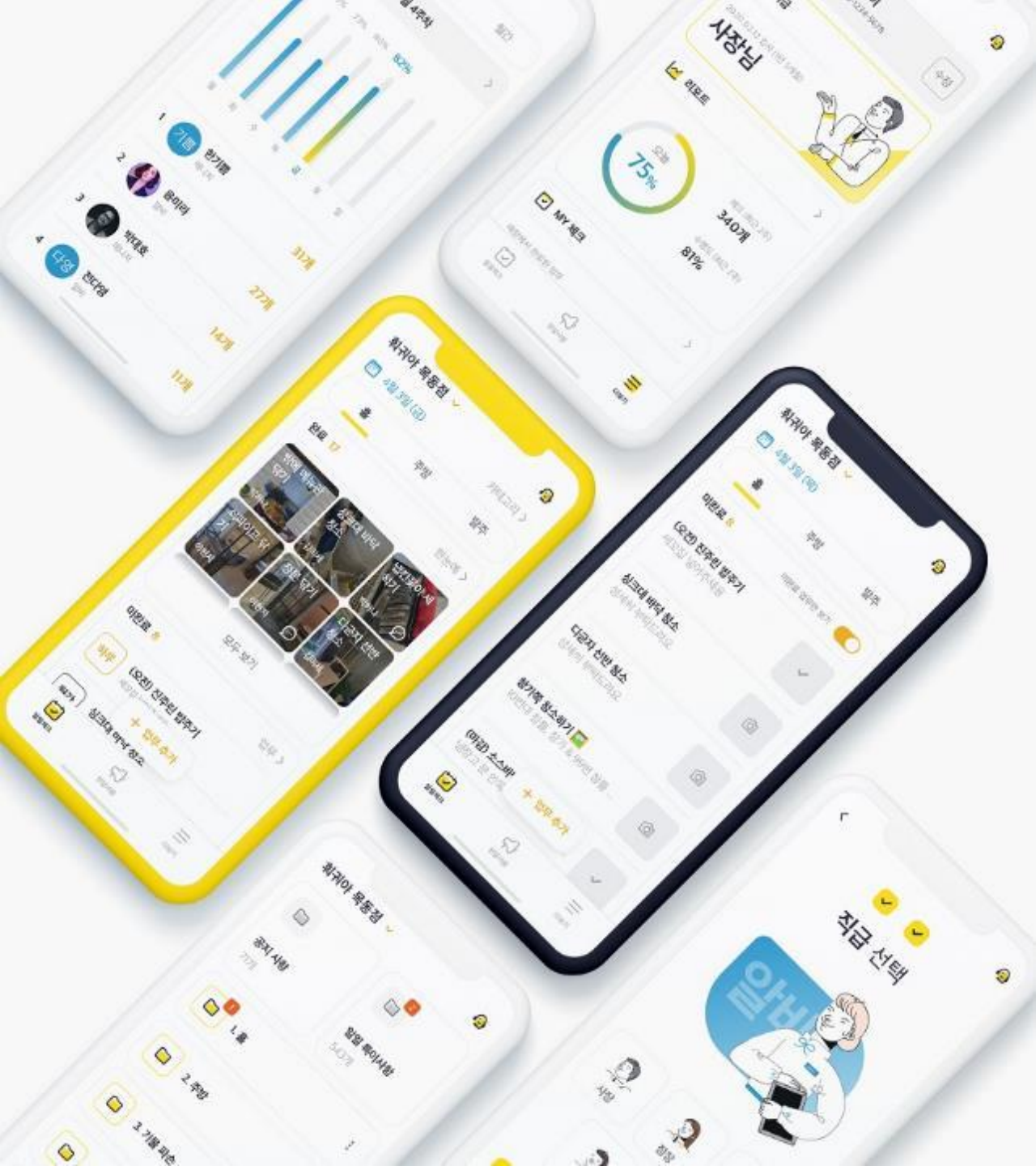
Ⅲ. 근무자초대 기능

동업자 또는 공동 사장님, 매니저, 알바 등 다수의 직급별 근무자를 카카오톡, 문자 메시지 등을 활용해 동시에 매장으로 초대할 수 있습니다.

근무자초대 링크로 매장 합류

'카카오톡으로 초대하기' 또는 '문자로 초대하기' 기능을 통해 새로운 근무자를 쉽게 매장에 합류시킬 수 있습니다.





IV. 다 매장관리 기능

하나의 계정으로 여러 매장을 관리할 수 있도록 매장을 구분하여 등록하고 업무와 근무자를 매장 별로 관리 할 수 있습니다.

다 매장 운영 시 매장별 업무 관리

하나의 계정으로 여러 매장을 관리할 수 있도록 매장을 구분하여 등록하고, 업무와 근무자를 매장별로 관리 할 수 있습니다.

🏠 매장 목록
☰

휘귀야 목동점
기타 • 010-1234-5678

🛡️ 직급	사장님
📅 등록일	2018.07.30
👤 근무자수	17명
📊 수행도 (최근 2주)	83%

삭제
입장

일반 편의점
기타

🛡️ 직급	알바
👑 관리자	albachek7
📅 시작일	2019.09.11
👤 근무 기간	10개월

입장

🏠 매장 목록
☰

현대오일뱅크 논현주유소
기타 • 070-1234-5678

🛡️ 직급	사장님
📅 등록일	2020.02.20
👤 근무자수	0명
📊 수행도 (최근 2주)	0%

삭제
입장

페스트파이브 강남3호점
기타

🛡️ 직급	알바
👑 관리자	김사장
📅 시작일	2020.03.27
👤 근무 기간	3개월

입장

🏠 매장 목록
☰

알바체크
기타 • 070-1234-5678

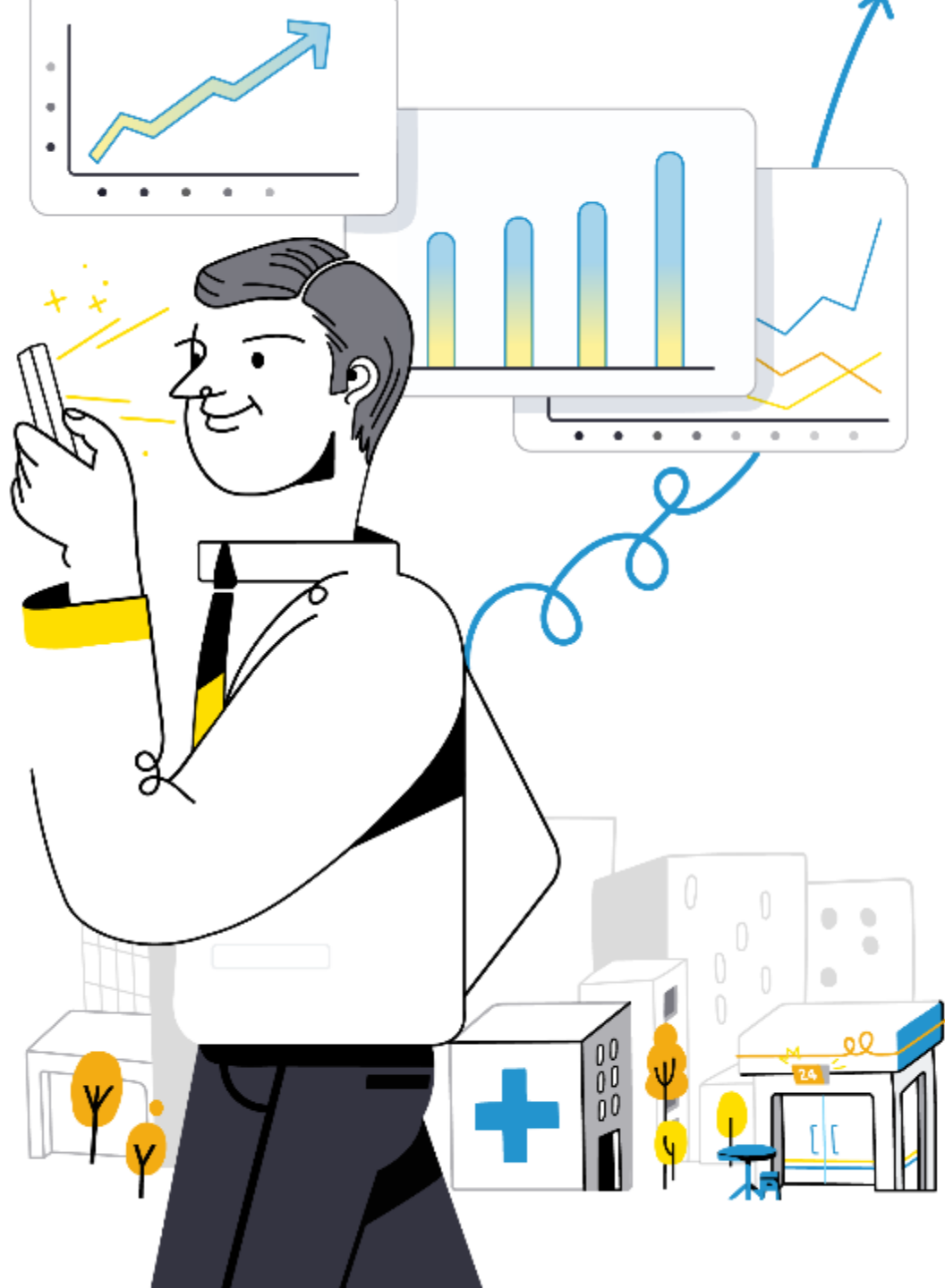
🛡️ 직급	사장님
📅 등록일	2020.06.10
👤 근무자수	6명
📊 수행도 (최근 2주)	17%

삭제
입장

화곡한빛점
편의점 • 010-1234-5678

🛡️ 직급	경영점주
📅 등록일	2020.07.10
👤 근무자수	0명
📊 수행도 (최근 2주)	0%

삭제
입장



V. 데이터 매장관리 기능

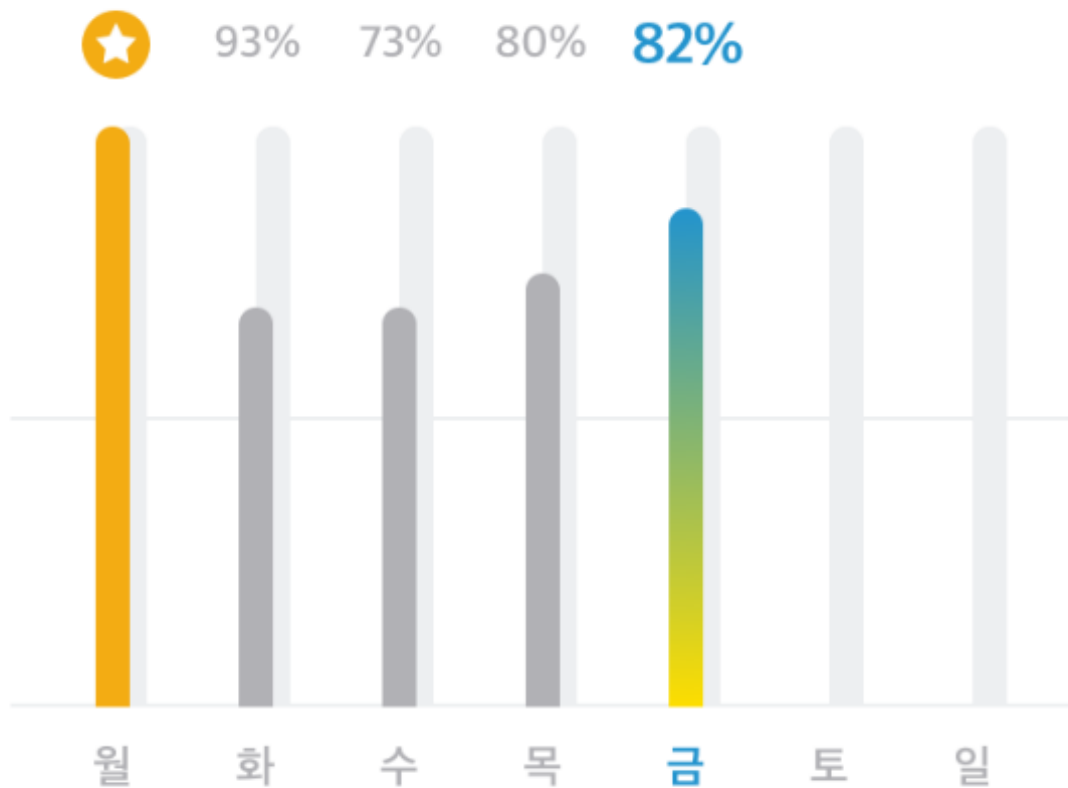
근무자의 업무 수행도를 그래프로 확인 할 수 있습니다. 매장별 Daily, Weekly, Monthly 데이터로 업무 수행도를 확인하고 관리할 수 있습니다.

데이터를 활용한 상위 표준화 관리

Daily, weekly, monthly 업무 데이터를 한 눈에 볼 수 있도록 리포트를 제공해 드립니다.

객관적인 지표로 근무자의 동기부여와 평가에 활용할 수 있습니다.





1  **한기쁨** 매니저 **27개**

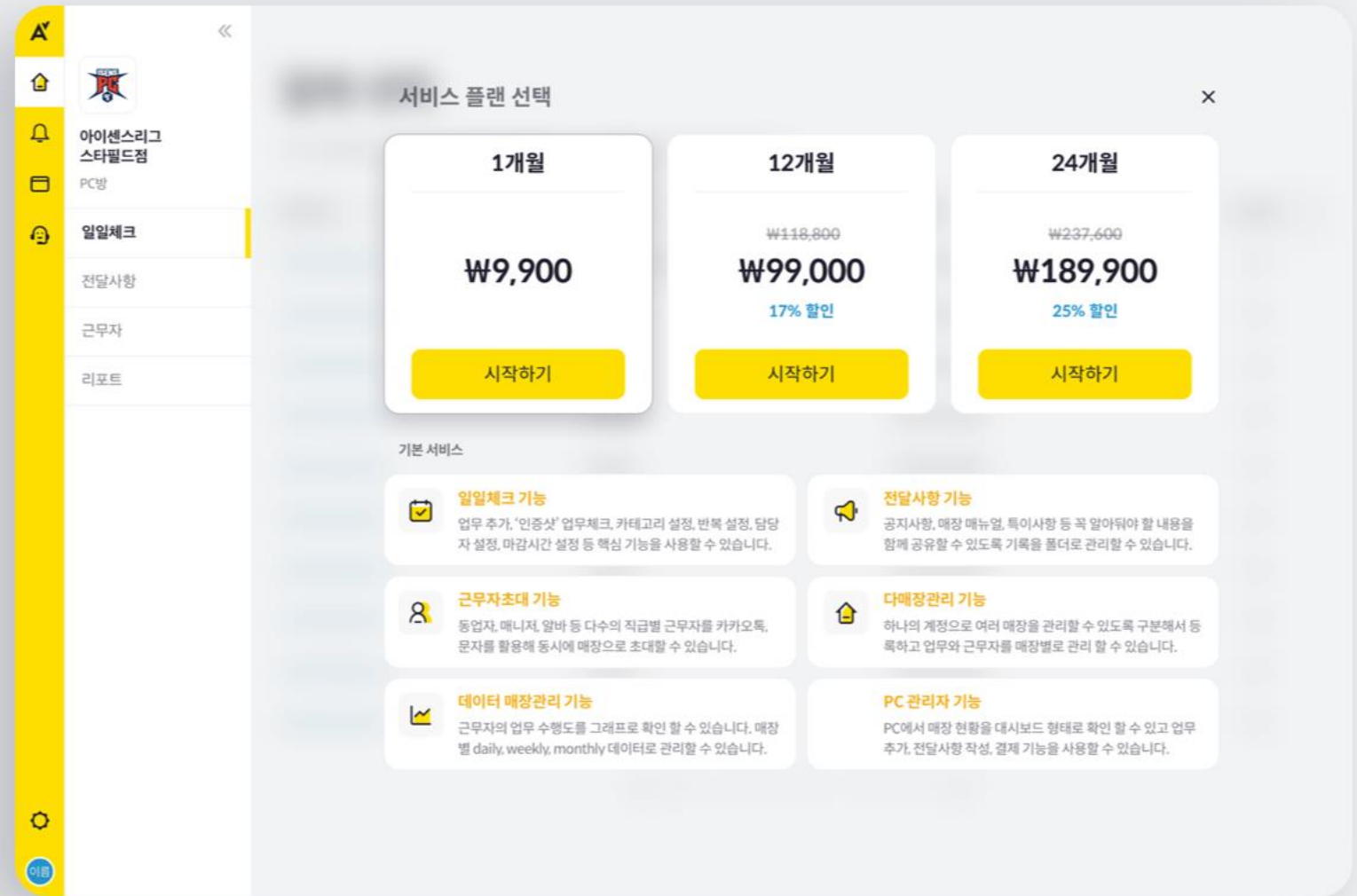
2  **윤미라** **16개**

VI. 관리자 기능 (PC버전)

PC에서 매장 현황을 대시보드 형태로 확인 할 수 있고 업무 추가, 전달사항 작성, 결제를 포함한 다양한 관리 기능을 사용할 수 있습니다.

관리자 기능 PC버전

관리자는 매장 현황을 PC 환경에서 대시보드 형태로 확인 할 수 있고 업무 추가, 전달사항 작성, 결제를 포함한 다양한 관리 기능을 사용할 수 있습니다.



알바체크 도입 후
매장이 달라졌어요!



“

PC방 사장님

열심히 알바하는 친구들은 별 얘기없이 잘 하지만, 평소에 제대로 일 안 하던 친구들은 불평을 하더라고요. 그래서 오히려 어떻게 일했던 건지 보여서 제 입장에서는 관리하기 더 편했어요.

“

편의점 사장님

마음이 약해서 애들한테 세게 말을 못 했는데 앱으로 하니 공지에 딱 올리고 업무 추가해 버리고 아주 좋습니다. 정말 말로 두세번 해도 잘 안 했는데 앱 사용하니까 알아서 잘 해놓네요.

“

피자집 사장님

제 입장에서선 많은 일에 대한 확인 작업이 수월해지게 가장 좋습니다. 리스트에 올리면 잔소리 시간도 줄고요.

“

PC방 알바님

아무래도 가끔씩 잊어버리는 사항이 든가, 해야 할 일의 확실한 보고가 좋습니다.

“

편의점 알바님

할 일을 잊어버리지 않고 순서대로 할 수도 있다는 점이 좋습니다.

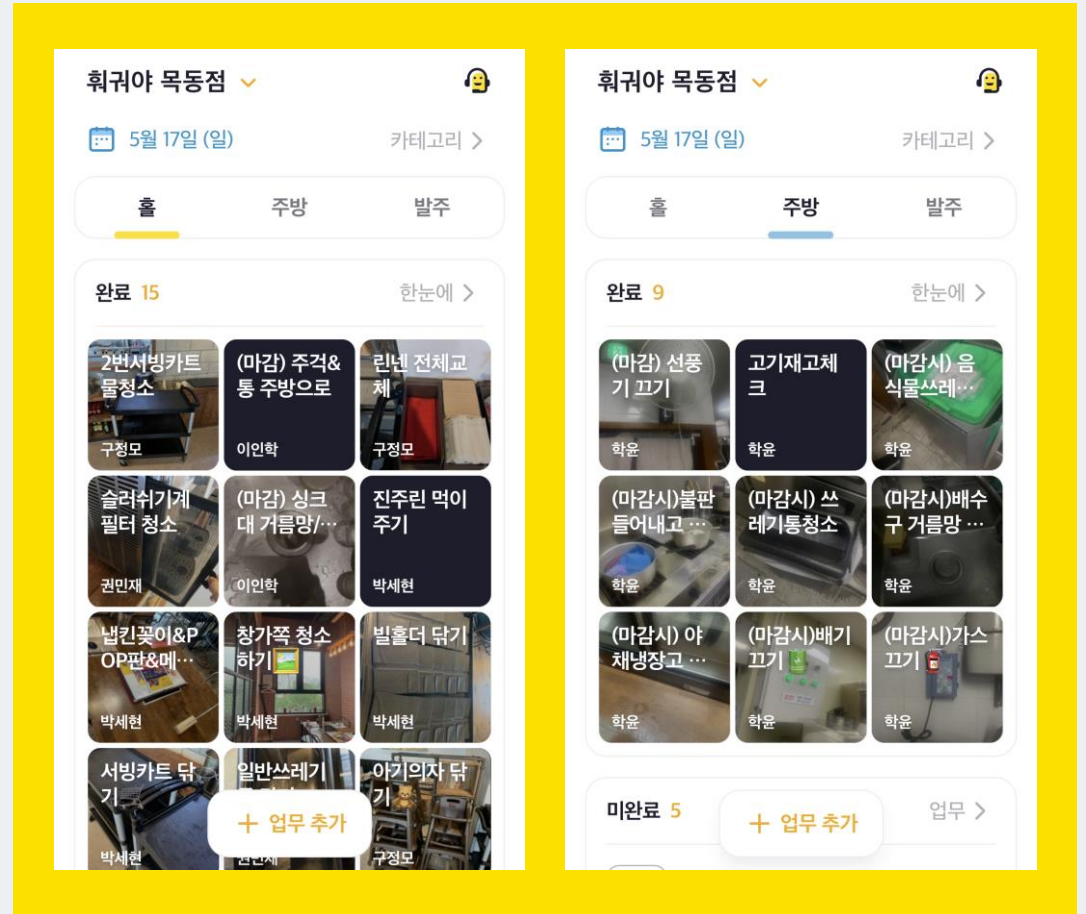
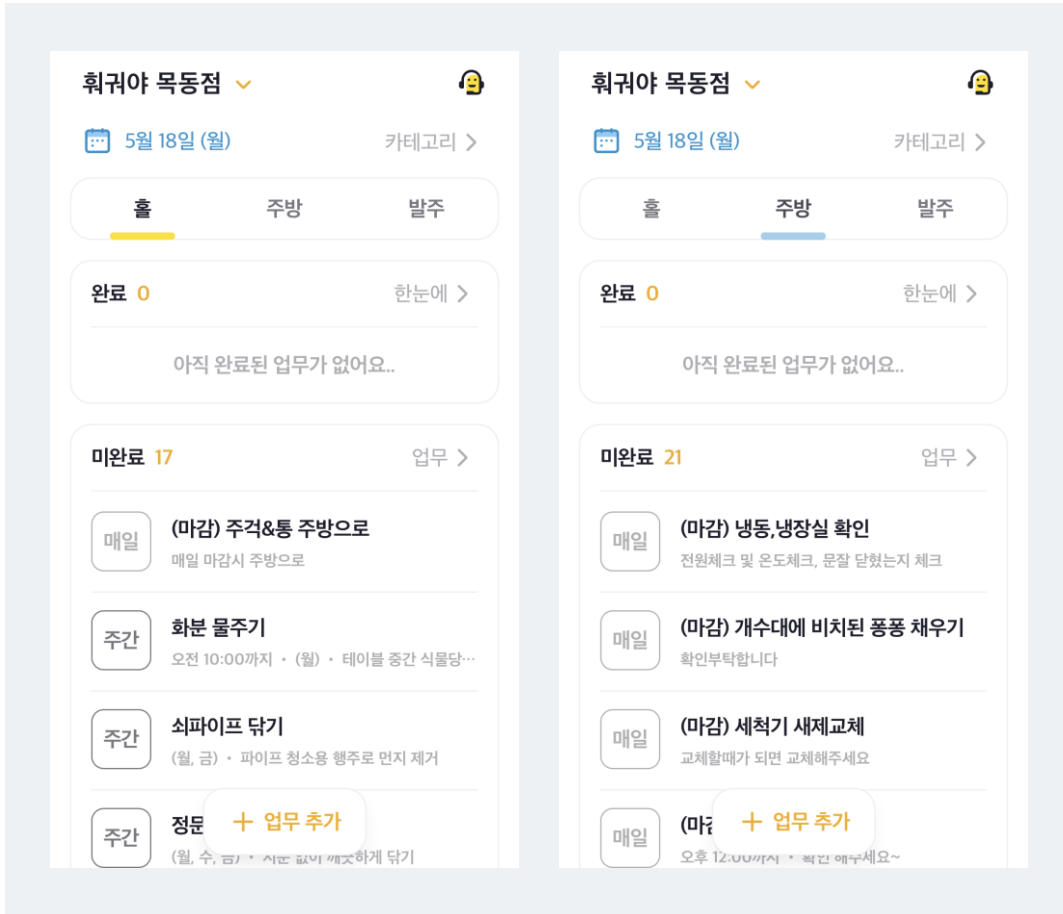
“

동물병원 직원님

각자 근무자끼리 무슨 일을 한지 알 수 있고, 서로 인수인계하기가 편합니다.

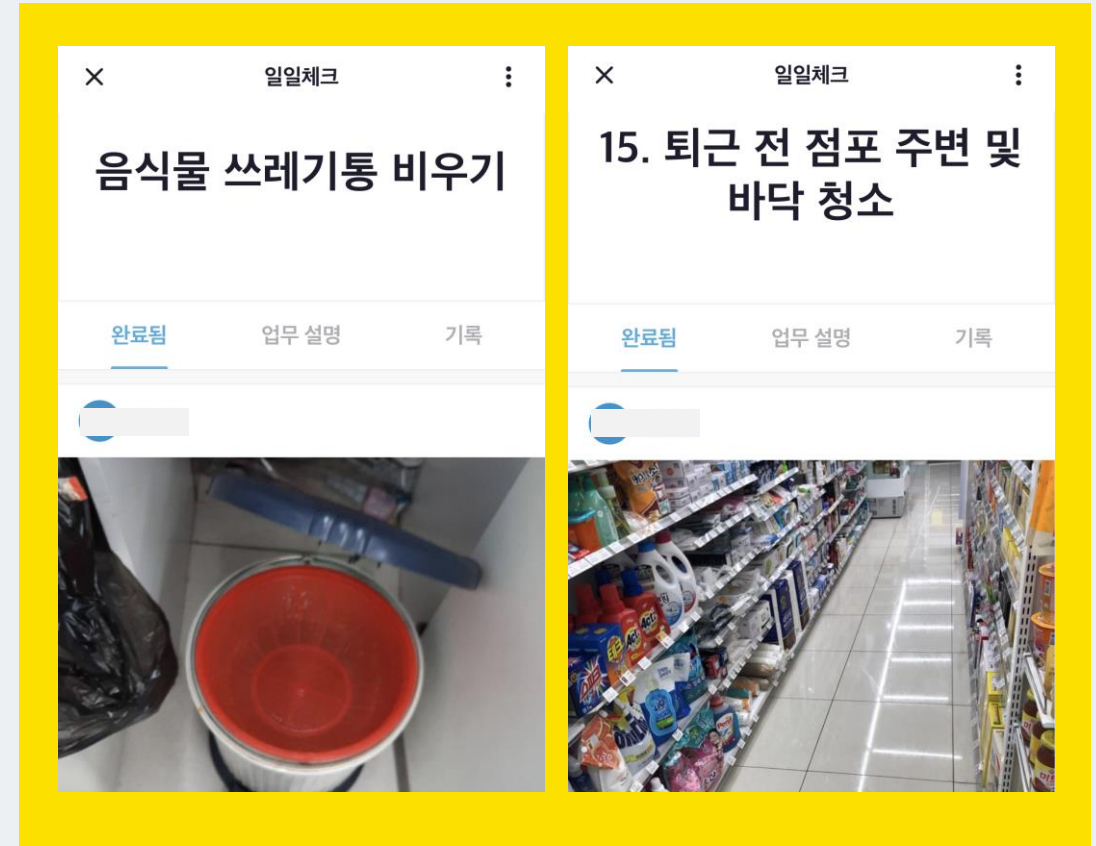
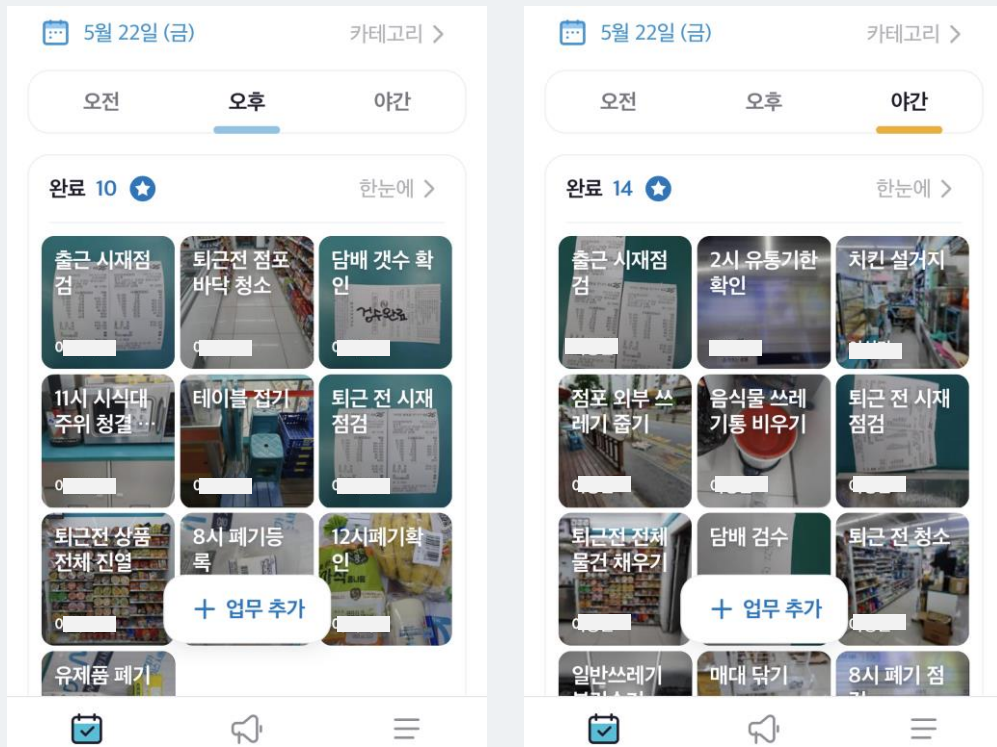
외식업

카테고리 별 해야 할 업무를 리스트로 만든 뒤
인증사진으로 해결해 나갑니다.



편의점

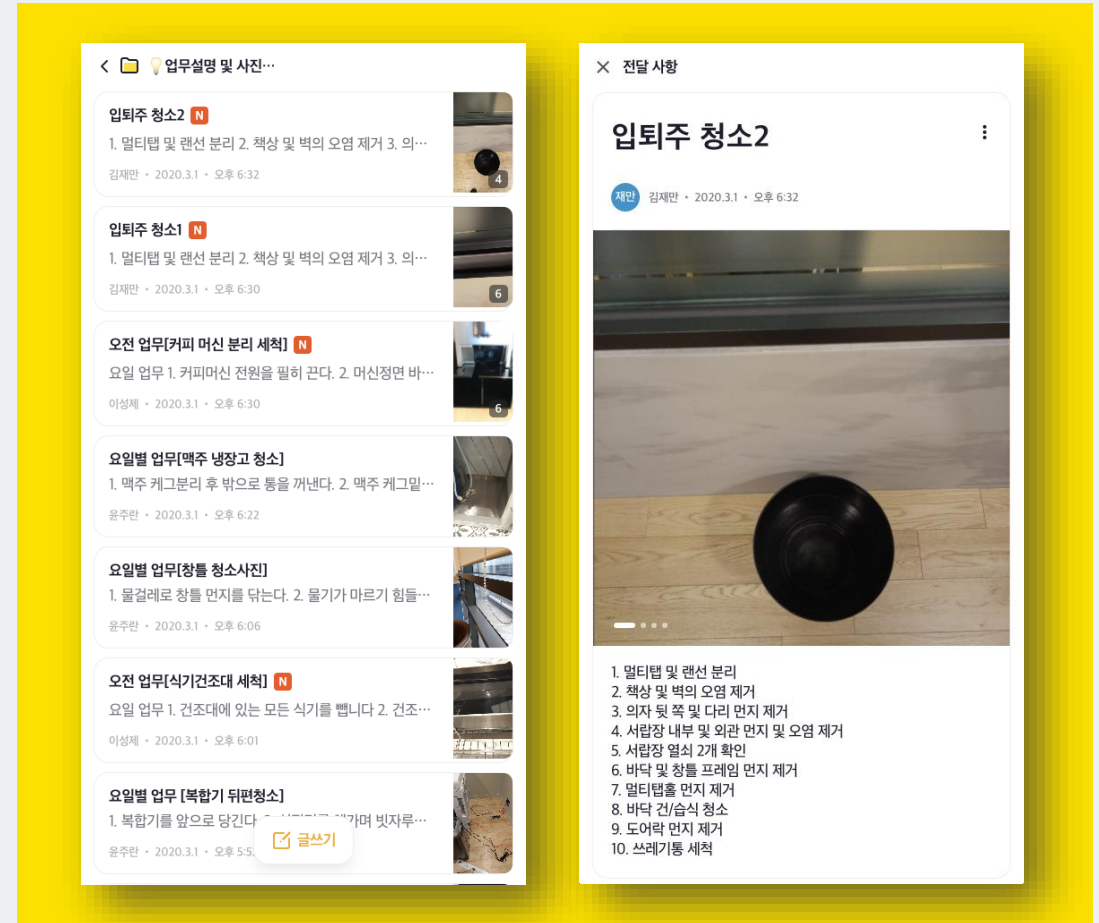
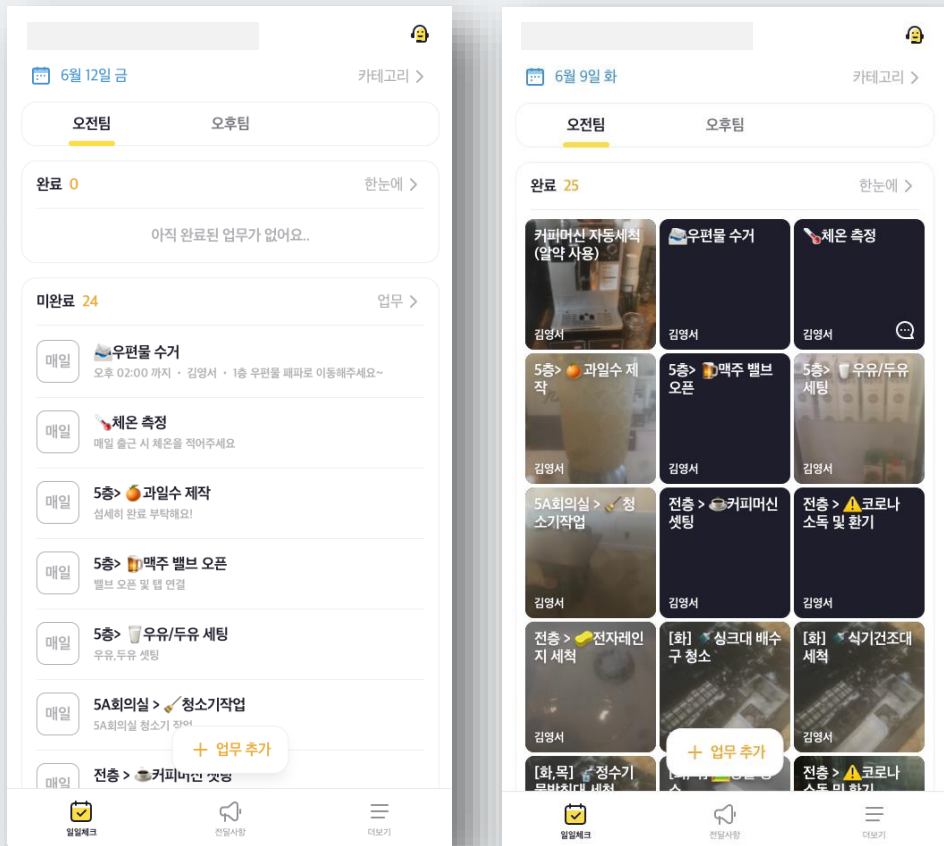
카테고리 별 완료한 업무는 썸네일로 볼 수 있고
썸네일을 클릭하면 업무 상세를 확인할 수 있습니다.



건물관리

근무자 뷰와 관리자 뷰를 다르게 적용하여
직급에 따른 주요 기능을 쉽게 활용할 수 있습니다.

업무 매뉴얼을 폴더별로 작성 관리 할 수 있어서
신규 입사자 교육 또는 업무 인수인계 시 유용합니다.





【무료 버전 사용 문의】

☎ 070.7122.0913

partnership@albacheck.com

너도 나도 믿고 일할 수 있게

알바체크



서울시 강남구 선릉로 551 새롬빌딩 디캠프 5층 알바체크
www.albacheck.co.kr

