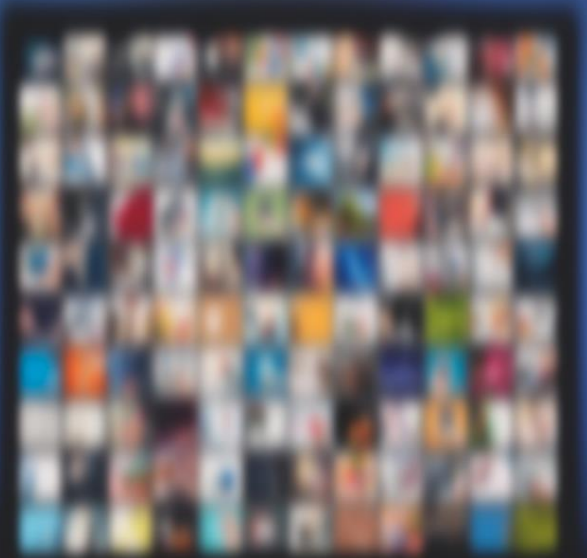


세상의 모든 즐거움 sky TV



광고 제안서

양방향 광고

홍보·마케팅·T커머스

sky TV

www.skylifetv.co.kr

(주)스카이라이프티브이 광고사업본부



sky TV 방송 채널 소개



커버리지 최대 3,257만

- 시청자: 3,257만 유료방송 가입자
 - IPTV(SK/LG/KT), 케이블(CJH/T브로드/D'Live), 위성
 - 국내 경제활동인구의 약 97% 도달



타깃팅 & 효율 & 가성비

- 타깃 노출도 극대화/정확한 타깃팅 노출
 - 채널/시간/프로그램/출연자 등
- 1등 가성비, GRP 100% 보장

매체비 1천만원	JTBC TV조선 채널A	tvN	KBS드라마 MBC드라마 SBS 플러스	Dramax Dramacube	SKY (skyDrama)
노출 횟수	1회	2회	20회	40회	80회



5개 인기채널 시청률 2%



- 동시 시청자수: 64만 (3.2천만 x 2%)

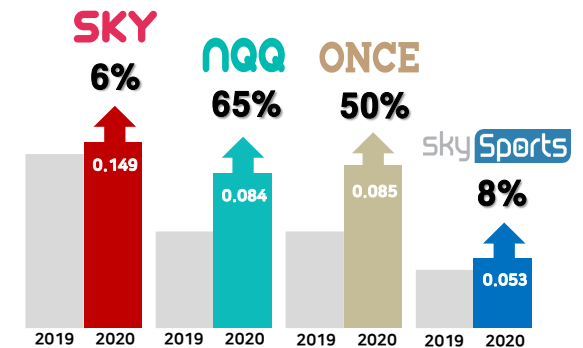
SKY	NQQ	Sports	OLIFE	ONCE
0.7%	0.5%	0.4%	0.2%	0.2%

※ 20. 2월, 닐슨 유료방송가구 시청률 기준 추정치

신뢰도 / 성장률 1위



- 국민기업 KT 계열사
 - KT, kt skylife 지분율 93%
- 전년대비 4개 채널 시청률 상승
 - 19 ~ 20년 채널 별 상반기 시청률 비교



- Target : Nielsen 유료방송가구



sky TV 채널별 소개

즐거운 이순간

SKY

No.1 드라마 · 종합오락 채널

드라마 채널 P2049 시청률 1위
전년대비 시청률 24% 상승
커버리지 3,257만 가구

채널 번호 -

Olleh TV 29번 / BTV 40번 / U+TV 72번 / skyLife 35번



+시청률: 닐슨코리아, 수도권 P2049, 2019.01~2020.02 기준
+SKY 시청률 순위: 드라마 채널군 내(지상파계열 MPP 제외)

재미가 터지다

nqq

취향 저격 버라이어티 예능 채널

예능 채널 P2039 시청률 1위
전년대비 시청률 80% 상승
커버리지 2,977만 가구

채널 번호 -

Olleh TV 0번 / BTV 99번 / U+TV 91번



+시청률: 닐슨코리아, 수도권 P2039, 2019.01~2020.03.15 기준
+NQQ 시청률 순위: 예능 채널군 내(지상파계열 MPP 제외)



sky TV 채널별 소개

새로운 추억 ONCE

레트로 명작 큐레이션 채널

커버리지
2,432만 가구

OllehTV 88번 / skylife 42번



삶의 여유 O!LIFE

라이프스타일 채널

커버리지
2,950만 가구

OllehTV 86번 / skylife 50번



스포테인먼트 sky Sports

스포츠 전문 채널

커버리지
3,066만 가구

OllehTV 54번 / skylife 202번



sky TV 양방향 광고

BOM(Broking Market)?

» 전국 800만 커버리지 KT OllehTV 기반 “양방향” 서비스 플랫폼

1. TV commerce 시대 맞춤형 광고 집행

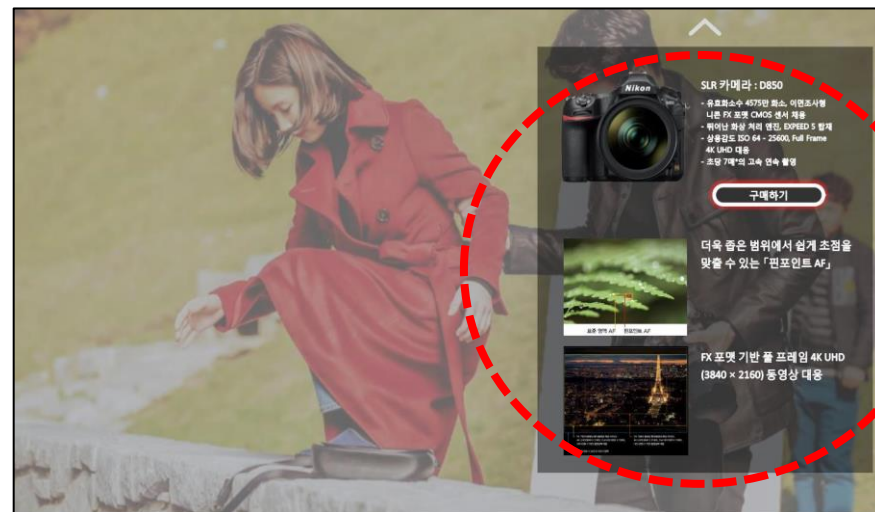
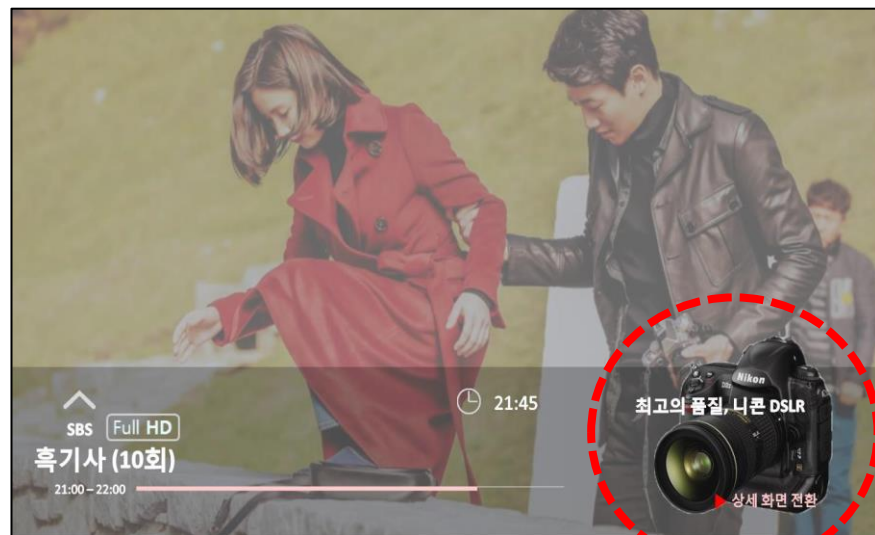
- OllehTV 시청 데이터 기반 인공지능 관심사 타겟팅 가능 (가구, 가전, 헬스, 보험, 스포츠, 여행, 패션 등)
- 원하는 노출 시간 및 주시청프로그램 설정(광고효과 극대화)
- 배너 클릭 시, 상세페이지(이미지, 동영상, 쿠폰 등) 및 기업채널 이동

2. 직접적 매출 연결(= 홈쇼핑 효과)

- 프로모션 및 이벤트 진행 광고
- 상시 프로모션 노출로 소비자 접근 용이

3. 투자 대비 높은 수익(높은 ROI)

- KT 빅데이터 공유 및 타사(NAVER, Zapple 등) 대비 높은 광고 효과



※ 상세페이지(이미지/동영상) 또는 기업채널로 연결 및 이동

정보전달

- 콘텐츠
- 기업정보
- 광고



수익화

- T커머스
- TV쿠폰
- 유료콘텐츠



BOM

(EPG + 기업채널)

고도화된 타겟팅 광고
→ 실질적, 지속적 효과

sky TV 양방향 광고

EPG 광고

KT Olleh TV 850만 가구, AI 타겟팅 노출

▶ EPG 좌/우측 배너 노출 → 리모컨 (확인) 버튼 → 상세 페이지 및 브랜드 채널 이동

<광고상품>



<실집행 예시> 2020.07 / TS삼푸

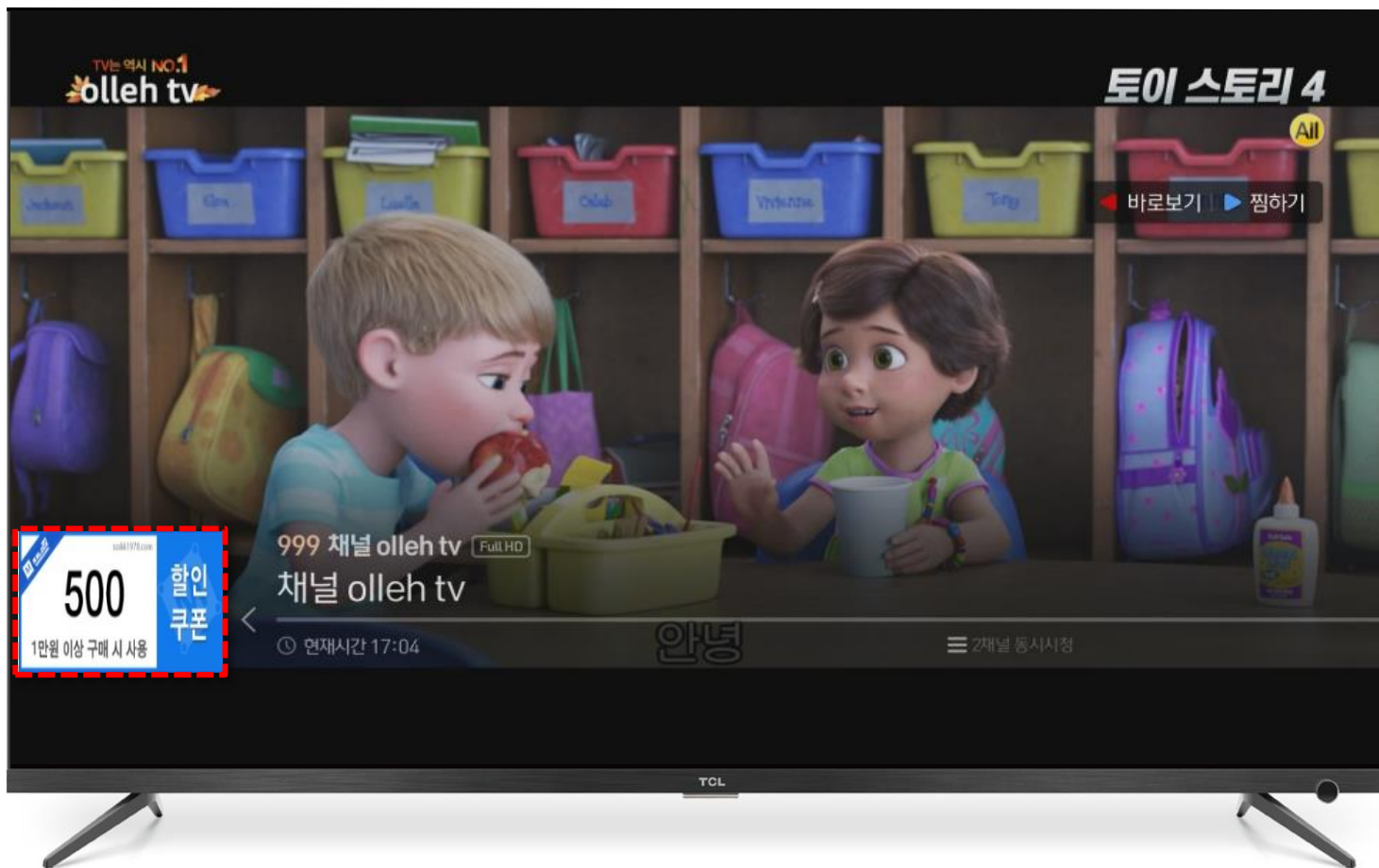


sky TV 양방향 광고

EPG 활용예시

EPG 활용 방안 → 할인 쿠폰 및 기업PR 이미지 적용
▶ 프로그램 시청 中 → 리모컨 (확인) 버튼 → 쿠폰/이미지 확인

<활용 예시>



sky TV 양방향 광고

기업채널

BOM 배너 리모컨(확인) 클릭 시, 기업채널 이동(제작 협의 가능)

▶ 박문각TV : 공무원/공인중개사/외국어 등, 교육 유료 콘텐츠 및 교재 판매

<기본형 예시> 박문각TV / ollehTV 879번

기본형

- ❖ 월 500만원 (1년 약정 특별가)
- ❖ 서버 스토리지 200기가 제공
- ❖ 동영상 및 이미지 업로드 가능
- ❖ 유료서비스 시스템 구축 가능
- ❖ 카테고리 설정 가능





sky TV 양방향 광고 단가



양방향 광고 가격표 안내

	BOM EPG광고
금액(원)	1천만원
최소 청약 기간	1개월
노출 수(impression)	10,000,000회 보장
길이	2~3초
타깅팅	시청자 패턴 AI 시스템을 통한 관심사, 지역, 시간대 설정 가능
채널 페이지 제공	이미지(쿠폰, 배너광고) + 동영상 가능
	기업채널
금액(원)	채널 구축(협의) + 월 사용료 500만원(스토리지 200기가 제공)
최소 청약 기간	1년(갱신제)
커버리지	KT 올레 셋탑 사용 가구 (820만)
방식	오픈형 & 폐쇄형(접속 비밀번호 설정) 가능
채널 진입 EPG광고	월 200만회 서비스 제공

sky TV 일반광고 상품 소개

① 방송 광고

- * 커버리지 : 최대 3,257만
- * 채널 시청률(합산) : 최대 2%

▶ 주요 채널

SKY	NQQ	ONCE	OLIFE	sky Sports
최신 드라마	인기 예능	Retro 드라마	힐링	K리그/스포츠
보너스율 300%	보너스율 400%	보너스율 500%	보너스율 500%	보너스율 400%

③ 가상 광고



② 자막 광고



④ IMC(디지털)

