



알고있지만,  
즐고싶지만,

# 알고있지만,

장르 청춘 로맨스 드라마  
 타겟 10-30대 여성 시청자  
 방영 2021년 6월 11일 첫 방송 예정  
 편성 JTBC 금토 드라마  
 연출 김가람  
 극본 정 원  
 출연 송 강, 한소희 外 캐스팅 진행 중  
 제작 beyond ] x STUDIO7



사랑은 못 믿어도 연애는 하고 싶은 여자, 나비

연애는 성가셔도 씬은 타고 싶은 남자, 재언

결코 평범하지 않은 청춘들의  
하이퍼리얼리즘 더티 로맨스.

알고 있지만, 그럼에도 불구하고.

## 웹툰의 실사화!

원작 주인공과 배우들의 싱크로율 200%



광고계의 블루칩

한소희 X 송강

두 배우의 만남으로 화제성 보장.

“ 웹툰 원작 드라마의 인기는 계속 된다. ”

탄탄한 팬층을 보유한 화제의 웹툰으로 시청률 보장!



웹소설, 웹툰 원작  
tvN <김비서가 왜그럴까>



웹툰 원작  
JTBC <이태원클라쓰>



웹툰 원작  
MBC <어쩌다 발견한 하루>



평균 별점 10점 만점.  
NAVER 목요 웹툰 TOP5 진입.

대학생들의 로망, '연애플레이리스트'가 있다면  
대학생들의 현실, '알고있지만,'이 있다.



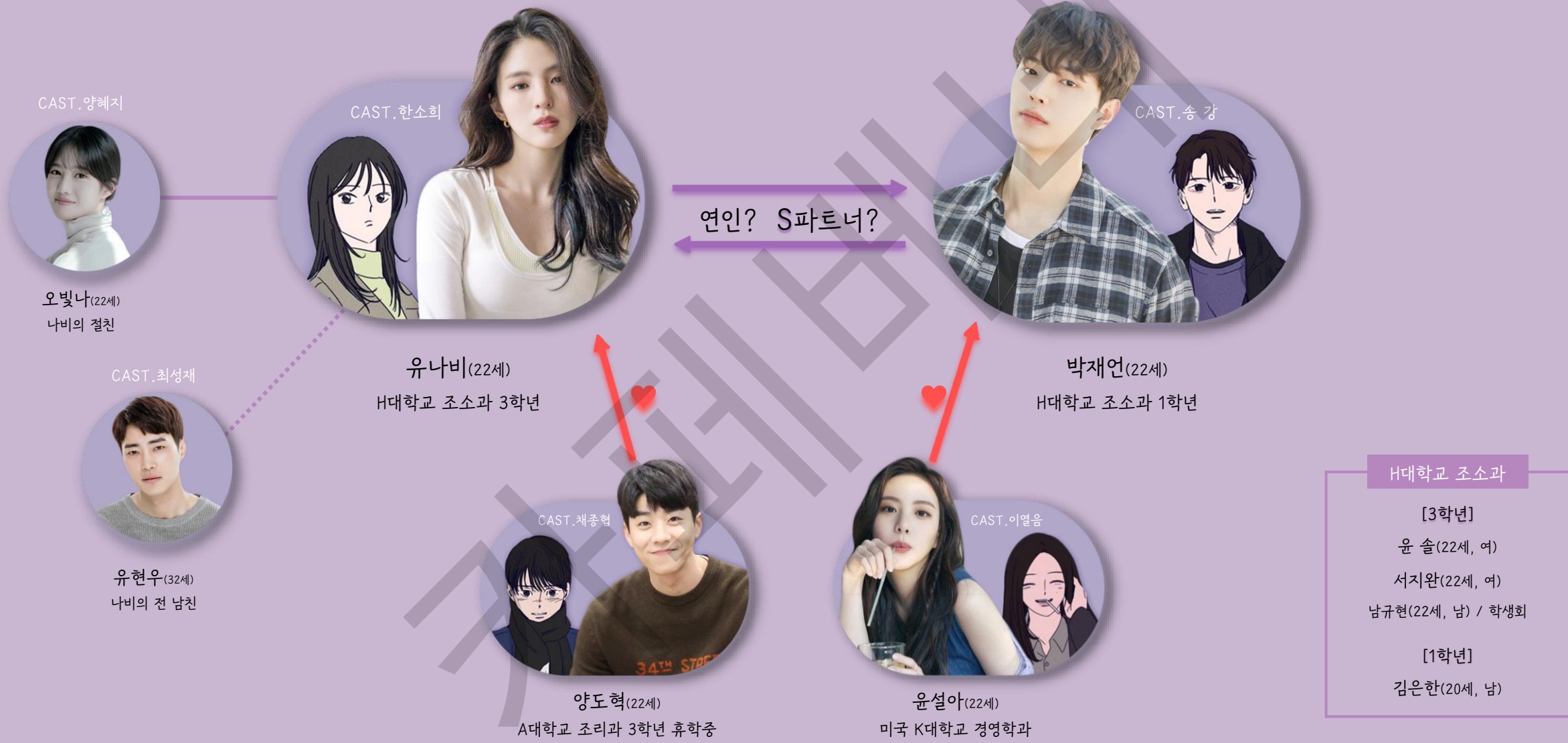
〈연애플레이리스트 시리즈〉  
글로벌 누적 조회수 10억 view



JTBC 〈부부의 세계〉  
최고 시청률 28.4%

= 알고있지만, ]

로망과 현실을 반영한  
20대.ver 〈부부의 세계〉가 찾아온다!





CAST. 한소희

유나비(22세) H대학교 조소과 3학년

사랑은 못 믿어도 연애는 하고 싶은 여자.

“뭔가 시작되려는 느낌은 착각이 아닐 거다. 넌 내가 나비라는 걸 알고 있잖아.”

뚜렷한 이목구비에 지적인 분위기를 풍긴다.

웬지 차가워 보이는 인상에 말수도 적어 첫인상이 도도해 보인다는 소릴 듣지만, 의외로 배려심 깊고 털털한 성격이다.

어려서부터 자기 앞가림을 잘 하는 조숙한 아이였고, 유독 미술에 소질을 보여 교사들과 또래 친구들의 주목도 많이 받았다. 무리 없이 가장 경쟁률이 높은 미대의 조소과에 합격했으며, 입학 후에도 과 에이스로 활약 중이다.

그런 나비가 스무 살이 되어 처음 한 연애는 좋게 말해 ‘의젓한’ 연애였다.

하지만 내가 사랑이라 믿었던 2년 여 시간이, 한 번에 무너져 내렸다.

그리고 다짐했다. 사랑이며 운명 같은 거, 다시는 믿지 않겠다고.

하지만, 그런 결심이 무색하게 나비에게는 그야말로 ‘운명적인’ 만남이 찾아오는데...

목 뒤에 나비 모양 문신을 한 남자, 펄 안 모두의 시선이 한 데 모일 만큼 잘생긴 남자 ‘재언’이 나타나 나비에게 다가온다.

마치 마법에 걸린 듯 나비는 그에게서 눈을 땔 수가 없다...

박재언이 아무리 밀당의 고수여도, 비연애주의자여도, 가질 수 없는 꽃이어도, 나비는 도저히 재언을 외면할 수가 없다.

심지어 다른 여자와 키스하는 재언의 모습을 보고서도...

“난 사실 너랑 하고 싶었어.” 라는 그 개소리를, 다른 여자의 립스틱이 채 지워지지도 않은 입술로 다가오는 그를, 믿고 싶다.

그렇게 나비에게는 다시 기대가 생긴다. 그리고 그만큼, 실망과 슬픔도 쌓여간다.

해소되지 않는 쓸쓸함과 자괴감, 허무함...





CAST. 송강

박재언(22세) H대학교 조소과 1학년

연애는 성가셔도 씬은 타고 싶은 남자

“연애 안할 거면, 친하게 지내지도 못하나? 눈도 마주치지도 말고..가까이 서지도 말고,”

길에서 마주치면 누구나 한 번씩은 돌아보는 훗칠한 외모에 로맨틱한 목소리...

이렇게 잘 생겼는데 배우도 모델도 아닌 조각하는 남자라니. 입학하자마자 예대 스타가 되기에 충분한 조건이었다.

재능 있는 신입생으로 주목 받지만, 사실은 엄청난 노력파로 홀로 작업실에 틀어박혀 있는 시간을 즐긴다.

재언은 누구에게나 친절하고 유쾌하지만, 사실 재언은 그 누구에게도 일정 이상 관심이 없다.

자신과 타인 사이에 완벽하게 선을 그어 놓고 제 속은 잘 드러내지 않는 스타일로,

관계에 있어 늘 한발 물러나 있기에 상대의 감정 파악이 빠르다.

다들 재언의 부드러운 언행에 가려 눈치 채지 못하지만, 사람의 마음을 꿰뚫어보는 찰나의 눈빛은 퍽 서늘하다.

예전부터 집 밖으로만 나가면, 사람들은 엄마 아빠를 쫓 빼달아 잘생겼다며 재언을 찬양했다.

덕분에 재언은 자신의 외모가 호감이란 걸 일찍부터 인지했고, 그걸 적극 활용해왔다.

“너도 같이 즐겼잖아.”

세상에서 가장 하찮은 게 사람의 마음이고, 적시적소에 잘 이용하면 그뿐이라는 생각으로.

하지만 어느 날부턴가 혼자일 때면 떠오르는 여자가 생겼다. 유나비.

한 번 꼬셔볼까, 반쯤 장난스러운 마음으로 접근했는데... 자꾸만 나비에게 흥미가 생긴다.

그런 재언은 나비가 마음에 들면 들수록, 나비를 엉망진창으로 망가뜨려보고 싶다는 모순적인 감정을 느끼는데...



CAST.채종협

양도혁(22세) A대학교 조리학과 3학년 휴학중

짝사랑 말고 진짜 연애를 해보고싶은 남자

“너한테 다른 사람 생기거나 다른 이유 없어도, 난 아니라고 할 때 까진 포기 못할 것 같아”

태생적으로 긍정적이며, 순하다.

서울에 있는 대학에 진학하기 전까지 쪽 고향에서 자랐으며, 평생 국수집을 운영하신 할아버지의 영향으로 조리과에 진학했다. 몇 달 전 전역했지만 바로 복학하지 않고 본가에 내려와 지내며 '국수집 손자'라는 요리 유튜브 채널을 운영 중이다.

10년 만에 재회한 첫사랑 나비. 그녀를 본 순간, 도혁은 다시 사랑을 느낀다.

자신의 국수집에 들어서는 나비를 보는 순간, 도혁은 미친 듯이 뛰는 심장을 제어하기를 포기한다.

도혁은 나비와 요리도 하고, 술 마시며 밤새 수다도 떨고, 산책도 하며 둘만의 추억을 쌓는다.

그 과정에서 도혁은 나비가 누군가에게 깊은 상처를 받은 상태란 걸 눈치 채지만, 굳이 캐묻지 않는다.

나비의 상처를 헤집고 싶지 않기 때문이다. 자신과 함께하는 이 순간 온전히 즐겁고 행복할 수 있기를 바란다.

최소한 지금은 그것이 나비의 곁에 머물 수 있는 최선의 방법이니까...

그렇게 시간이 흐르고... 나비는 곧 다시 서울로 떠난다고 한다.

그래서 도혁은 직진을 택한다. 도혁의 진심어린 고백에, 순간 눈빛이 흔들리는 나비를 보며 도혁은 작은 희망을 느끼는데...

그런데 그 순간, 한 남자가 나비를 찾아온다. 박재언.

태연한 표정으로 도혁에게 악수를 청하는 재언을 보는 순간, 도혁은 알았다.

저 새끼가 나비를 뒤흔들고 상처 준 장본인이란 걸. 그리고 도혁은 보고 만다.

재언을 보는 순간 심장이 덜컥 내려앉는 듯한 표정의 나비를... 도혁은 투지가 끓어오른다.



CAST.이열음

윤설아(22세) 미국 K대학교 경영학과  
재연의 중학교 동창이자 전 여자친구

“예전에 사겼었어요. 근데 다시 만나고 있어요. 어제부터 다시 사귀기로 했는데...”

재연은 설아의 첫사랑이자, 첫 연인이었다.

첫 키스도 첫 경험도 모두 재연이었다.

오랜 시간을 공유한 덕에, 설아는 재연의 친절함 미소 뒤에 감춰진 어두운 면을 잘 알고 있다.

2년 전, 미국으로 유학을 떠나게 되면서 재연과의 관계가 소원해졌다.

인정하고 싶지 않지만, 한국을 뜨게 된 여러 이유 중 재연도 있었다.

그에게 더 이상 휘둘리고 싶지 않다는 마음.

하지만 결국 재연을 잊을 수 없었고, 방학을 맞아 큰맘 먹고 한국에 들어왔다.

늘 집을 벗어나고 싶어 하는 재연에게, 함께 한국을 떠나자고 제안하려 했던 것.

재연은 여느 때처럼 연락을 하자마자 한달음에 달려왔다.

그런데, 뭔가 달라졌다.

늘 텅 비어있던 재연의 두 눈이 누군가를 원하고 있었다.

이 세상 누구보다도 재연에 대해 잘 알고 있다고 생각했는데...

설아는 처음 보는 재연의 모습에 안도하면서도, 한편으로 서운하다.



CAST. 양혜지

오빛나(22세) H대학교 조소과 3학년  
나비의 절친, 학생회

오빛나 질량 보존의 법칙. '오빛나는 어디든 존재한다.  
그런데 만약 당신의 주변에 오빛나가 없다면, 당신이 오빛나일 것이다.'  
모르는 게 없는 조소과의 정보통. 눈치가 빨라 하나를 보면 열을 알고,  
온갖 가십거리와 비밀에 24시간 촉을 곤두세운다.  
구미가 당기는 일 앞에서는 우정도 의리도 사라지는 스타일. 철저히 본능에 충실,  
자유로운 만남을 추구하지만 가급적 학교 내 연애는 지양하려는 편.  
다른 사람들의 가십은 재밌지만, 본인이 그 주인공이 되는 건 싫기 때문이다.  
그런데 절친한 과 동기 규현이 이런 빛나의 절친을 깨부수려 한다.



CAST. 김민키

남규현(22세) H대학교 조소과 3학년  
빛나의 절친, 학생회

과 동기이자 같은 학생회인 빛나와 절친한 사이.  
훈훈한 외모에, 밝고 둥글둥글한 성격으로 주위에 친구가 많다.  
연애에 있어서는 보수적인 면이 있어,  
개방적인 연애관을 가진 빛나와 자주 투닥거린다.  
이처럼 친구로는 좋지만 이성으로서는 성격도,  
연애에 대한 생각도, 그 무엇 하나 맞는게 없는데..  
어느 날부턴가 자꾸만 빛나에게 눈이 간다.



CAST. 최성재

유현우(32세) 미술학원 강사  
나비의 전 남자친구

나비의 임시 강사로 조소학원에서 만났다.  
예술병, 선생병, 진지병 말기.  
가끔 웃기라고 그러나 싫은데, 본인은 24/7, 100% 진심이다.  
경제적 이유로 강사 일을 겸하고 있지만, 예술가로 먹고 사는 게 목표다.  
준수한 외모와 특유의 진지한 눈빛이 효과를 발휘해 제법 인기가 있다.  
나비와 연애를 하는 중에 바람을 뺐지만, 나비와 헤어질 생각은 아니었다.  
들키질 말았어야 했는데... 헤어진 후에도 현우는 종종 나비에게 질척댄다.

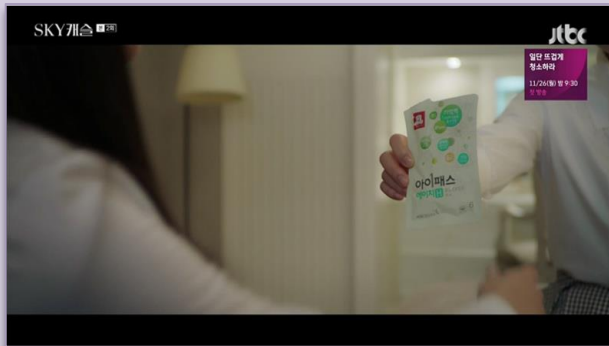
구분	유형		세부내용
TV	PPL	PPL	브랜드 니즈에 맞춰 대본 내 에피소드 구성
		협찬 고지	엔딩 내 브랜드 B.I or C.I노출
		포스터 고지	드라마 공식 포스터에 브랜드 BI or CI 노출
		캡처컷 활용	홍보 목적으로 협찬사 에피소드 노출 컷 사용 가능(에피소드 당 2컷, 초상권 별도)
		보도자료 배포	협찬 사실 고지용 보도자료 배포 가능
	가상광고	등급고지·에필로그	동영상형 형태로 B.I 및 C.I, 제품 노출 가능
	푸티지 광고		PPL 에피소드 영상 또는 드라마 장면을 활용해 영상 제작
라이선스	마케팅	판매/사업 영역 활용	제품 패키징, 판매 연동 및 서비스 개발 등

제작지원 제안

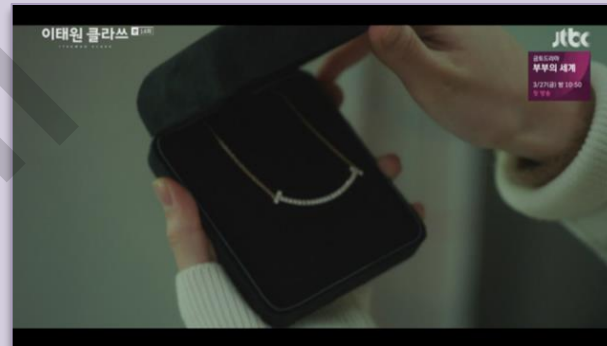
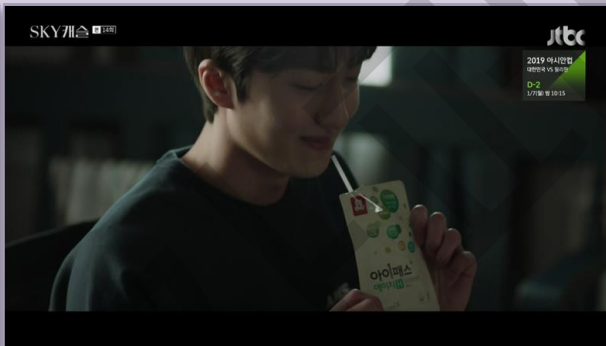
- PPL -

주/조연 배우의 제품 사용, 식음, 착장 또는 매장 방문

프랜차이즈/식음료/패션/잡화/건강식품/소형가전 등  
브랜드의 마케팅 포인트를 반영한 에피소드 구성



JTBC <SKY캐슬> -정관장 아이패스H



JTBC <이태원 클라쓰> - 티파니앤코



제작지원 제안  
- 제작지원 자막 -

슈퍼 자막 형태로 B.I 또는 C.I 단독 노출

드라마 몰입도 및 시청률이 가장 높은 엔딩 장면에서 노출



JTBC <런 온> - 바닐라코



JTBC <18어게인> - 에그드랍

제작지원 제안

- 푸티지 광고 -

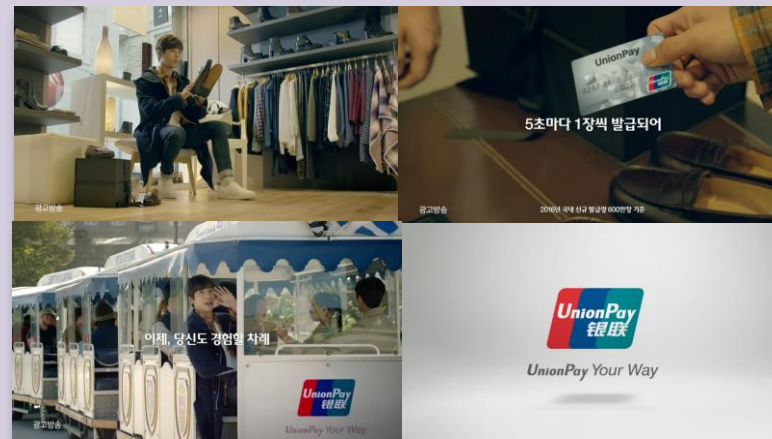
PPL 진행 장면 또는 드라마 IP(콘텐츠)를 활용한 광고 제작

드라마 PPL 장면 활용



JTBC <초콜릿> - 마운티아

드라마 콘텐츠 활용



JTBC <더 패키지> - 유니온페이



제작지원 제안

- 가상 광고 -

등급고지 또는 에필로그 화면에 그래픽을 이용해 노출

컴퓨터 그래픽을 이용하여 가장의 이미지로 B.I 또는 C.I를 모션 그래픽 형태로 노출



JTBC <허쉬> - 파크랜드



JTBC <이태원 클라쓰> - 카카오페이지

제작지원 제안

- 라이선스 ① 무가형 -

※ 제작지원사제공 베네피트

1) 드라마 타이틀 활용 권한 제공

드라마 제작지원을 집행한 브랜드 한하여, 추가비용 없이 제작지원 사실 고지용으로 제공

드라마 타이틀, 캐릭터명 등을 사용할 수 있는 권한 제공

#기본 활용 범위 Owned Media(광고주 자사 홈페이지, SNS 등)



JTBC <이태원 클래스> - 에티카



JTBC <바람이분다> - 커피베이

제작지원 제안

- 라이선스 ① 무가형 -

※ 제작지원사제공 베네피트

2) 제작지원 사실 고지용 공식 포스터 / 노출컷 제공

드라마 제작지원을 집행한 브랜드 한하여, 추가비용 없이 제작지원 사실 고지용으로 제공  
포스터 하단 브랜드 제작지원 고지 / 노출컷 사용 / 보도자료 배포 등

포스터 하단 브랜드 제작지원 사실 고지



- 드라마 공식 포스터에 제작지원 브랜드 B.I 또는 C.I 노출
- 제작지원사 인지도 제고를 위한 포스터 활용 홍보 가능

드라마 노출컷 사용



- PKG 구매 시 '10컷' 까지 사용 가능
- + 활용 범위 광고주 Owned Media 기준
- 초상권 저촉 컷 사용 시 초상권료 별도.
- (단, 브랜드 모델일 경우와 별도 계약 진행할 경우 협의 가능)

보도자료 배포

에그드랍, JTBC 드라마 <18어게인> 제작 지원



- 제작지원 사실 고지용 보도자료 배포
- 기사 내 이미지는 사전 협의된 공식포스터 활용  
(캡쳐컷 사용 시, 인물 배제한 컷 활용)

제작지원 제안

- 라이선스 ② 상업형 -

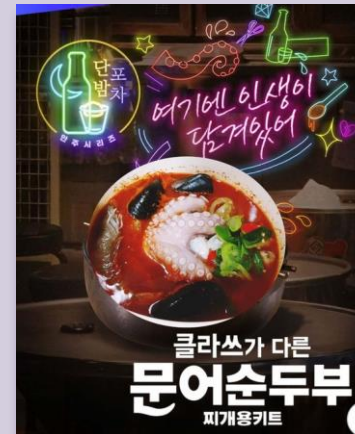
※ 초상권료 별도 협의

SNS 게시물 / 제품 패키징 등 상업적인 용도의 활용

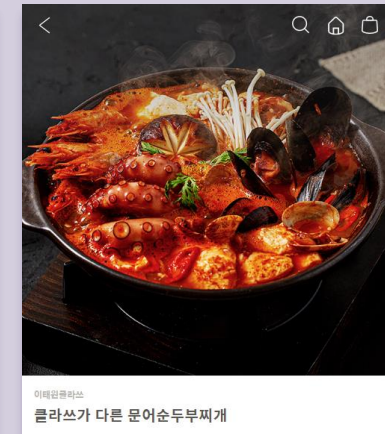
[상업형 라이선스 활용 사례]



JTBC <이태원 클라쓰> - 단밤포차 간편식



상업형 라이선스 구매 후,  
드라마에 나온 음식을 밀키트로 제작하여 판매 진행





알고있지만,  
감사합니다.