

---

# 2022년 상반기 YLC-카페베네 협찬제안서

---



**CAFFE  
BENE**

2022 YLC-카페베네 협찬제안서

---

## Table of Contents

**01** YLC  
YLC 소개

**02** 동아리 주요 일정

**03** 제안 내용  
제안 배경 및 제안  
내용

**04** 홍보효과  
홍보방안 및  
기대효과

# 01



## YLC

YOUNG LEADERS' CLUB



체계적인 운영체제

학술/교양 1위 동아리



전국 최대 규모 대학생 연합 동아리



# YLC란?

## 1. 학술/교양 1위 동아리입니다

Young Leaders' Club은 전국경제인연합회(FKI)에서 후원을 받고 있는 전국연합 시장경제 학술 동아리입니다.

YLC는 차세대 지도자의 여건을 갖춘 회원들을 선발하기 위해 엄정한 심사 기준을 통해 회원을 선발, 최고 13:1의 경쟁률을 기록하는 등 대학생들 사이에서 매우 높은 관심을 얻고 있습니다.

## 2. 전국 최대 규모의 대학생 연합 동아리입니다

2002년 창설된 YLC는 올해로 20년째 활동하고 있는 동아리입니다. 창설 이후 현재 40기 신입회원까지 약 9,500여명의 회원들을 배출하였습니다.

YLC는 수도권 3개 지부 (관악, 안암, 신촌)와 전국권 5개 지부 (충청, 전라, 경북, 경남, 강원)까지 총 8개의 지부로 구성되어 있으며 약 180개의 관할 대학교가 있습니다. 매 학기 약 200명의 신입회원을 모집하고 있으며 150명의 운영진, 총괄 이사단 그리고 활동을 수료한 정회원으로 구성되어 있습니다. 또한 운영진 커미티와 블로그, 인스타그램 등을 통해 YLC 회원 간 활발한 교류가 이루어지고 있습니다.



## YLC란?

### 3. 체계적인 운영체제를 갖추고 있습니다

YLC는 세부적인 정관세칙이 있는 비영리법인사업자로 등록하여 체계적으로 운영하고 있습니다. 저희만의 Acting Point 제도, Deposit, Outcount 등을 통해 엄격하게 관리, 운영하고 있습니다.

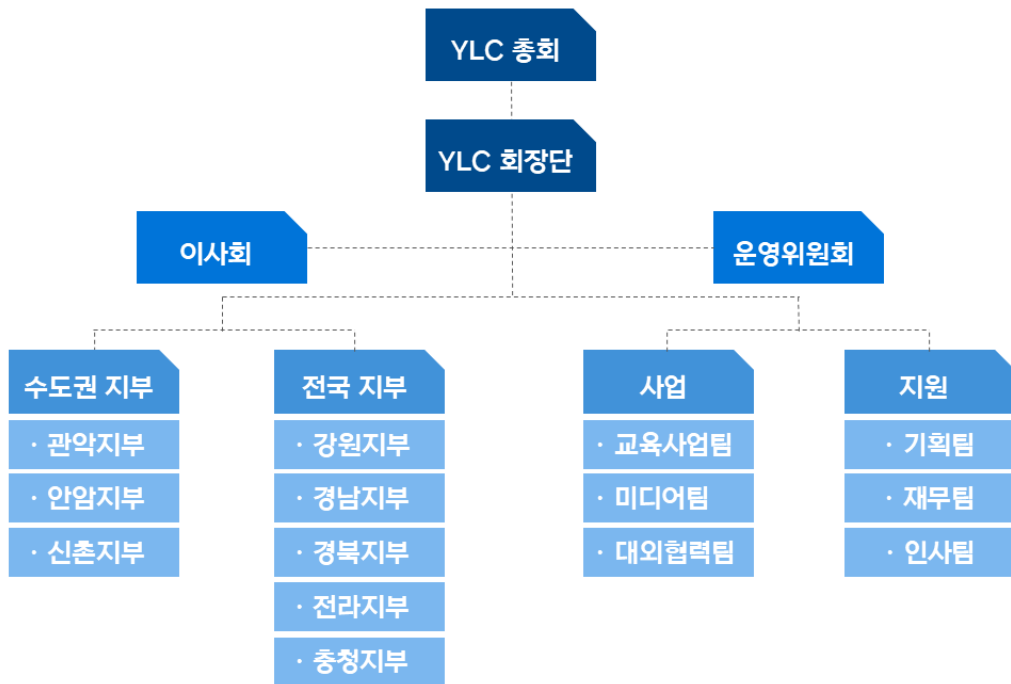
대규모의 회원들을 관리하기 위해 동아리 운영 업무를 6개의 팀, 9개의 지부로 나누어 분담하고 있습니다. 운영진은 회장단, 지부장단, 교육사업팀, 기획팀, 미디어팀, 대외협력팀, 재무팀, 인사팀으로 나누어져 있습니다.

각 팀별 목적에 따라 교육 프로그램 편성, 연사 섭외 및 강연회 주최, 웹페이지 관리, 제휴관리, 예산작성, 회원관리 등 모든 행사를 대학생들이 직접 기획하고 운영하고 있습니다. 매일경제, 박카스, Udemy, TOZ 스터디카페 등 다수의 기업이 YLC와 제휴를 맺고 있습니다.



# YLC란?

3. 체계적인 운영체제를 갖추고 있습니다



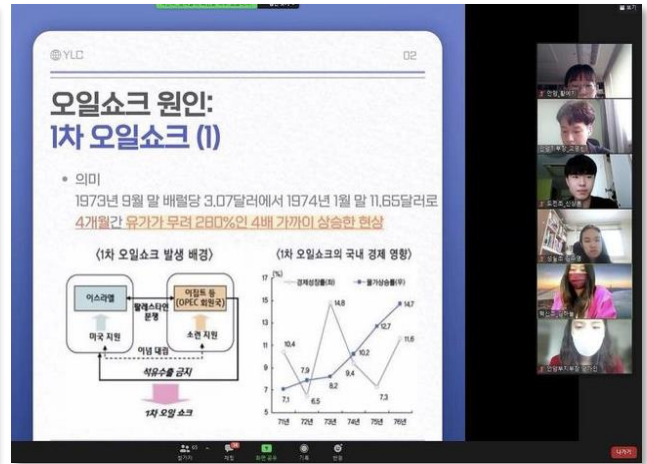
02

# 동아리 주요 일정



# 동아리 주요 일정

시장경제를 중심으로 사회의 비전을 모색하기 위하여 매 학기마다 경제 세미나 Y.E.S, 취업 설명회, 열린 토론회, L.O.O.C(강연회), 홈커밍데이, 투자스터디, 산업스터디 등 다양한 학술행사와 친목행사를 진행하고 있습니다.



특히, YLC는 언택트 시대에 걸맞게 **최대 350명이 온/오프라인**으로 참여하는 다양한 행사를 진행하고 있습니다.

전국 8개 지부의 약 350여명의 회원들이 경제 교육 프로그램을 통해 지식을 쌓고 화합하는 시간을 카페베네과 함께 한다면 더욱 의미 있고 풍성한 행사가 될 것입니다.





# 동아리 주요 일정

## 1. Y.E.S – YLC Economy Seminar

대공황의 원인

제1차 세계대전

- 오스트리아-헝가리 제국의 황제 제소자프 2세의 부인이 암살당한 사건을 계기로 세르비아에 선전포고.
- 대영제국, 프랑스, 러시아 제국의 협상국과 독일 제국, 오스트리아-헝가리 제국이 있는 동맹국 사이에서 발발. (1914-1918)

미국 경제에 끼친 영향

- 1차 세계대전 발발 전 미국은 유럽 국가에 막대한 채무를 이행 중이었음.
- 또, 경제 대국인 영국과 다른 유럽 국가들에 신용 대출을 제공하여 약 120억 달러의 채권을 최대의 채권국이 됨.
- “광란의 20년대(Roaring 20s)”, 경제 황금기

화이트 리스트란?

: 자국의 안전 보장에 위협이 될 수 있는 첨단 기술과 전자 부품 등을 타 국가에 수출할 때, 허가신청이나 절차 등에 우대를 해 주는 국가를 가리킨다.

“안전 보장 우호국”, “백색 국가”라고도 한다.



2. 부동산 수요 및 공급

자본경제 수요공급곡선

자신경제 수요공급곡선

YLC의 대표적인 학술 프로그램입니다. 각 회차 별 주제에 대한 과제를 수행하며 시장 경제이론과 경제 현안에 대해 학습하고 토론합니다. 이러한 과정에서 사회의 다양한 이슈들을 경제적 관점에서 바라보고, 다른 사람들과 의견을 나누며 시야를 확장합니다.



# 동아리 주요 일정

## 2. L.O.O.C – Leaders of Online Camp



코로나 19로 인한 언택트 시대에 발맞춰 탄생한 YLC 만의 온/오프라인 강연회입니다. 경제 이론과 경제 현안, 금융, 투자, 리더십, 스피치, 경영 등 다양한 분야의 명망 있는 연사님들의 강의를 청강합니다. 강연을 통해 연사님들의 도전정신, 통찰력 등을 배우고 미래의 리더를 꿈꾸는 YLC 회원들의 경제적 소양 함양과 리더십을 증진시키고 있습니다.



# 동아리 주요 일정

## 3. YLC 모의투자대회



YLC 회원들이 한 학기 동안 개인 혹은 팀 단위로 모의투자를 실시하는 프로그램입니다. 참가자들은 서로 간에 정보를 공유하고 투자에 대해 함께 종목 선정 방식, 포트폴리오 구성, 매수 및 매도 테크닉, 투자마인드 등 주식 투자 전반에 대하여 공부하고 이를 활용하게 됩니다. 수상자들은 투자전략에 대해 발표하고, 다른 회원들은 수상자들의 인사이트를 체화하며 모든 참가자가 함께 성장하는 기회로 삼고 있습니다.



# 동아리 주요 일정

## 4. 홈커밍데이



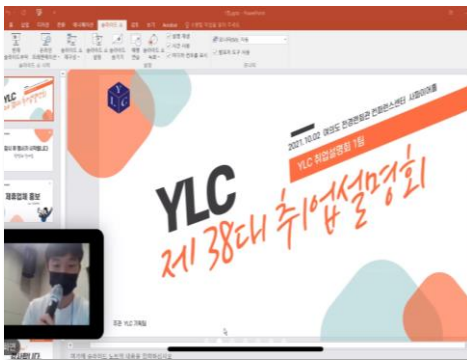
YLC 출신 선배들과 후배 기수들 모두가 한 자리에 모여 YLC 회원 간 인적네트워크를 강화하는 자리입니다. 함께 저녁 식사를 진행하며 사회 각계각층에서 활약 중인 YLC 선배들의 이야기를 들을 수 있는 자리입니다.





# 동아리 주요 일정

## 5. 취업설명회



YLC의 끈끈한 네트워크를 활용하여 먼저 사회에 진출한 YLC 선배들을 초빙하여 취업설명회를 개최하고 있습니다. 강연은 은행, 무역, 증권, 마케팅, 인사, 회계, 바이어, 광고, 창업, 외국계기업, IT, 공학 등 다양한 영역과 분야로 구성되어 있습니다. 보다 생생한 현장의 이야기를 듣고 인적네트워크까지 형성할 수 있는 YLC만의 특별한 행사입니다.



03

# 제안 내용



## 제안 내용

대학생들의 친목형성 공간이자, 혼자만의 공부도 할 수 있는 학습공간은 카페입니다. 또한 많은 대학생들이 용돈벌이로 아르바이트를 하는 공간이기도 합니다. 회원들과의 친목이 이루어지는 대표공간이기에, YLC 회원들이 카페베네에 관심을 갖게 되었습니다.

바쁜 대학생들에게 **커피한잔의 여유를** 제공하는 카페베네는 회원들에게 활기를 불어넣어줄 것입니다. 더불어 **전국에 걸친 대학교의 학생**들이 소속되어 있는 동아리인 만큼, 본 제휴는 YLC회원들에게 더욱 매력적으로 다가올 것이며, 브랜드의 인지도를 높일 수 있는 영향력을 행사할 것입니다.

행사 오프라인 참여 회원들에게 **협찬 제품을 제공하고** 온/오프라인 동시 송출 방송에서 **제품에 대한 설명과 카카오톡 선물하기 입점 사실을 홍보**하여 센스있는 선물로 추천하겠습니다. 카페베네 동영상을 재생하는 것도 가능합니다.



## 제안 내용

한 학기 활동 회원 350명, 누적 회원 수 9천 여명이라는 강점을 활용하여 YLC는 카페베네의 홍보를 돕고, 귀사는 YLC에 지원을 해주는 협력관계가 이루어지기를 바랍니다.

### ○YLC가 제안하는 제휴 방향

- ① 방향: 카페베네 10% 할인쿠폰(협찬이 가능하신 만큼)
- ② 방향: 오프라인 강연 모임시 아이스 아메리카노 30잔
- ③ 물품 수령 방식 : 할인쿠폰, 택배

구체적인 협찬 내용은 카페베네 측에서 재고상황과 가격을 고려하여 가능하신 만큼 정해주시면 감사하겠습니다.

수량은 언제든지 조정 가능하니 논의가 필요할 경우 말씀 부탁드립니다.



# 04

## 홍보 효과

YLC는 20년 간 9000명 이상의 정회원을 배출하며 거대한 네트워크를 구축하였습니다. 또한 공식홈페이지, SNS 등 다양한 온라인 커뮤니티와 홈커밍데이 및 Pre-CO YLC 행사 등을 통해 활동회원과 정회원 간의 교류가 활발히 진행되고 있습니다. 이를 통해 사회초년생, 직장인 등 대학생에 국한되지 않는 폭넓은 홍보가 가능합니다.



# 홍보효과

## 1. SNS 홍보



YLC SNS 공식계정의 구독자와 팔로워 수를 합하면 약 5000여 명입니다.

이 외에도 각 지역 지부 별 계정까지 고려하면 더 많은 수의 팔로워를 보유하고 있습니다.



YLC는 매년 2번의 회원 선발을 진행하며 매년 400여 명의 신입회원을 모집하고 있습니다. 이에 따라 홍보효과는 매년 더 커질 것입니다.

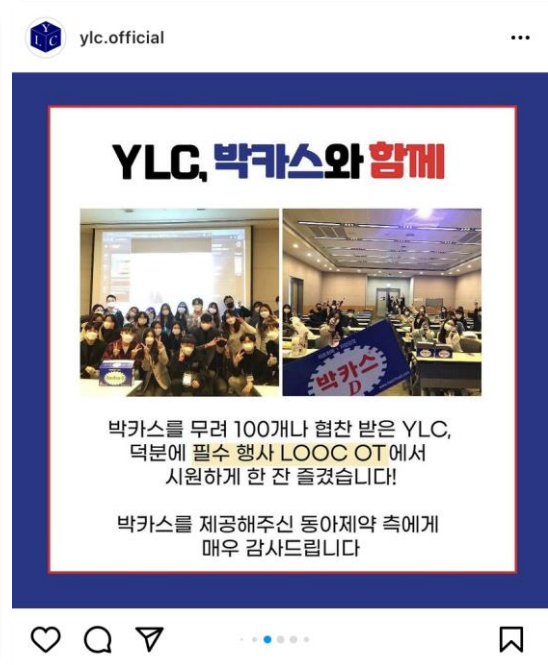


# 홍보효과

## 1. SNS 홍보



인스타그램, 페이스북 등 SNS에 기업 링크를 제시하거나 각종 행사에 지원받은 물품을 인증샷으로 남겨 게시하고 있습니다. 또한 유튜브 홍보 영상에도 협력 업체 리스트나 소개 부분을 삽입할 예정입니다.



YLC 계정에 협찬 물품 홍보, 카드뉴스 등을 통해 카페베네 제품의 홍보를 돕겠습니다.



# 홍보효과

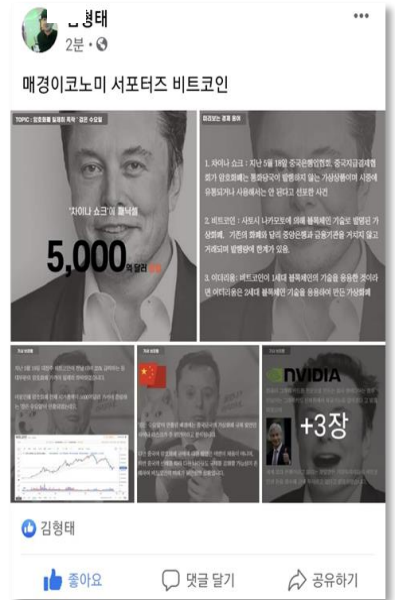
## 1. SNS 홍보



인스타그램



블로그



페이스북

YLC는 협찬 혜택을 받은 뒤 협찬 내용을 SNS에 포스팅하고 있습니다. 또한 제휴 혜택을 활용한 회원들이 작성한 SNS 후기를 취합하여 YLC공식 SNS에 업로드 하는 등의 활동을 통해 홍보효과를 증폭시키고 있습니다.



# 홍보효과

## 2. YLC 포스터 홍보

YLC 포스터 하단에 기업 이름을 올림으로써 YLC 신입회원 모집기간 동안 전국 대학교 및 대학생 커뮤니티, 카페에 게시되는 포스터 등을 통한 홍보효과 역시 누리실 수 있습니다.

**YOUNG LEADERS' CLUB**

**40기 신입회원 모집**

서류전형: 8/9 (월) ~ 9/1 (수) | 면접전형: 9/4 (토) ~ 9/5 (일)

**Keri YLC**

FKI 전국경제인연합회  
Keri 전국경제연구원

<b>모집대상</b>	2학기 이상 남은 대학생 (휴학생 가능)
<b>모집설명회</b>	2021. 8. 28 (토)
<b>모집지부</b>	관악 · 신촌 · 안암 · 강원 · 충청 · 전북 · 전남 · 경북 · 경남
<b>활동기간</b>	1년 간 (신입회원 + 운영진) 이변학기 총 15회 활동 (시험기간 제외, 주당 1회 수준)
<b>활동시간</b>	목요일 5화: 오후 3~6시 (변동X) 토요일 10화: 오후 2~5시 ※ 지부별로 약간의 변동이 있을 수 있습니다.

**협찬**

2021년도 하반기 포스터 기업 CI



# 홍보효과

## 3. YLC 행사 중 직접적인 홍보

제휴업체 홍보 시간을 따로 기획하고 있습니다. 회원들이 받는 지원 혜택의 보답이자, 유용한 정보 소개로 인식할 수 있도록 할 것 입니다.



<YLC 행사에서의 기업 소개 및 홍보 시간>

홍보는 연사님 앞 제품 진열, 기업 소개, 각종 이벤트 소개, 홍보 영상 공개, 페이스북 페이지 좋아요, 인스타그램 좋아요 및 게시물 작성 요청, 인스타그램 계정 팔로우 등으로 진행할 수 있습니다.





# 홍보효과

## 4. 설문조사를 통한 피드백

YLC의 특징이자 장점은 체계적인 조직력과 20대 대학생들로 이루어졌다는 것입니다.

카페베네 측에 대학생 대상의 설문조사와 그 피드백을 제공하거나 귀사에서 진행하는 이벤트를 적극 홍보하고 참여를 장려할 수 있습니다. 설문조사를 진행할 경우, YLC의 체계적인 조직력을 통해 빠른 피드백이 가능합니다.



YLC는 한 학기 활동 회원 수가 약 350명 이기 때문에 빠른 시간 내에 많은 피드백을 확보할 수 있습니다. 또한, 카페베네의 마케팅에 필요한 20대의 인식 조사나 신제품 선호도에 대한 조사가 필요할 시 20대 대학생들로 이루어진 YLC 회원들은 좋은 표본 집단이 될 것이라 생각합니다.



# 홍보효과

## 4. 설문조사를 통한 피드백

5+ 현재 구강상태를 알려주세요. (잇몸 건강) \*

◆잇몸 건강 관련 문진입니다.  
현재 본인에게 해당되는 내용을 모두 선택해 주세요.

해당 사항을 모두 선택하십시오



FAKE		
구강위생	구강위생	구강위생
1	소속 지부	구강위생
2	단양지부	단양지부
3	다양한 칫솔	다양한 칫솔
4	다양한 칫솔	다양한 칫솔
5	다양한 칫솔	다양한 칫솔
6	다양한 칫솔	다양한 칫솔
7	다양한 칫솔	다양한 칫솔
8	다양한 칫솔	다양한 칫솔
9	다양한 칫솔	다양한 칫솔
10	다양한 칫솔	다양한 칫솔
11	다양한 칫솔	다양한 칫솔
12	다양한 칫솔	다양한 칫솔
13	다양한 칫솔	다양한 칫솔
14	다양한 칫솔	다양한 칫솔
15	다양한 칫솔	다양한 칫솔
16	다양한 칫솔	다양한 칫솔
17	다양한 칫솔	다양한 칫솔
18	다양한 칫솔	다양한 칫솔
19	다양한 칫솔	다양한 칫솔
20	다양한 칫솔	다양한 칫솔
21	다양한 칫솔	다양한 칫솔
22	다양한 칫솔	다양한 칫솔
23	다양한 칫솔	다양한 칫솔
24	다양한 칫솔	다양한 칫솔
25	다양한 칫솔	다양한 칫솔
26	다양한 칫솔	다양한 칫솔
27	다양한 칫솔	다양한 칫솔
28	다양한 칫솔	다양한 칫솔
29	다양한 칫솔	다양한 칫솔
30	다양한 칫솔	다양한 칫솔
31	다양한 칫솔	다양한 칫솔
32	다양한 칫솔	다양한 칫솔
33	다양한 칫솔	다양한 칫솔
34	다양한 칫솔	다양한 칫솔
35	다양한 칫솔	다양한 칫솔

<YLC 회원들의 '리브러쉬' 구강 타입 테스트 결과>

실제로 지난 YLC에 협찬을 진행해주셨던 기업 '리브러쉬'의 경우, YLC 전체 회원의 구강 타입 설문을 요청하셔서 YLC 수도권 지부 전체 회원 179명을 대상으로 테스트를 실시한 뒤 결과를 정리하여 전달한 바 있습니다.

카페베네 또한 20대 대학생 대상으로 한 설문을 필요로 하신다면 YLC회원들이 적극적으로 협조하여 선호도 조사, 수요 조사에 도움을 드리겠습니다.



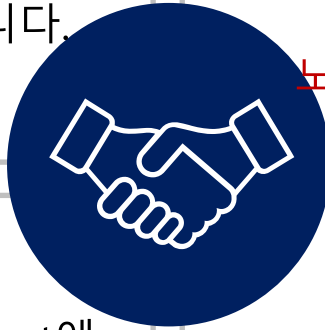
# YLC가 카페베네과 함께하겠습니다

1

YLC는 카페베네의  
총 구독자 5000명이  
넘는 YLC SNS를 활용한  
홍보를 약속드립니다.

2

총 350명 이상의 활동  
회원들에게  
카페베네와의 제휴  
내용을 적극  
노출시키겠습니다.



YLC는 홍보효과 output에  
대한 피드백을 카페베네와  
적극적으로 나누겠습니다.

3

YLC는 카페베네에서  
요청하시는 홍보 관련  
사항을 최대한  
반영하겠습니다.

4

여기까지 긴 제안서 읽어 주셔서 감사합니다.

다른 의견이 있으시면 직접 만나 뵙거나 이메일 연락을 통해  
더 구체적인 제휴 방안에 대하여 소통하고 싶습니다.

논의가 필요한 내용에 대하여, 아래의 연락처를 통하여  
연락 부탁드립니다.

항상 카페베네 측에 좋은 소식만 가득하기를 기원합니다.

감사합니다.

Young Leaders' Club

대외협력팀 최연수

010-6317-9887

[jessie2291@naver.com](mailto:jessie2291@naver.com)