

희창유업

액상 BU 소개서

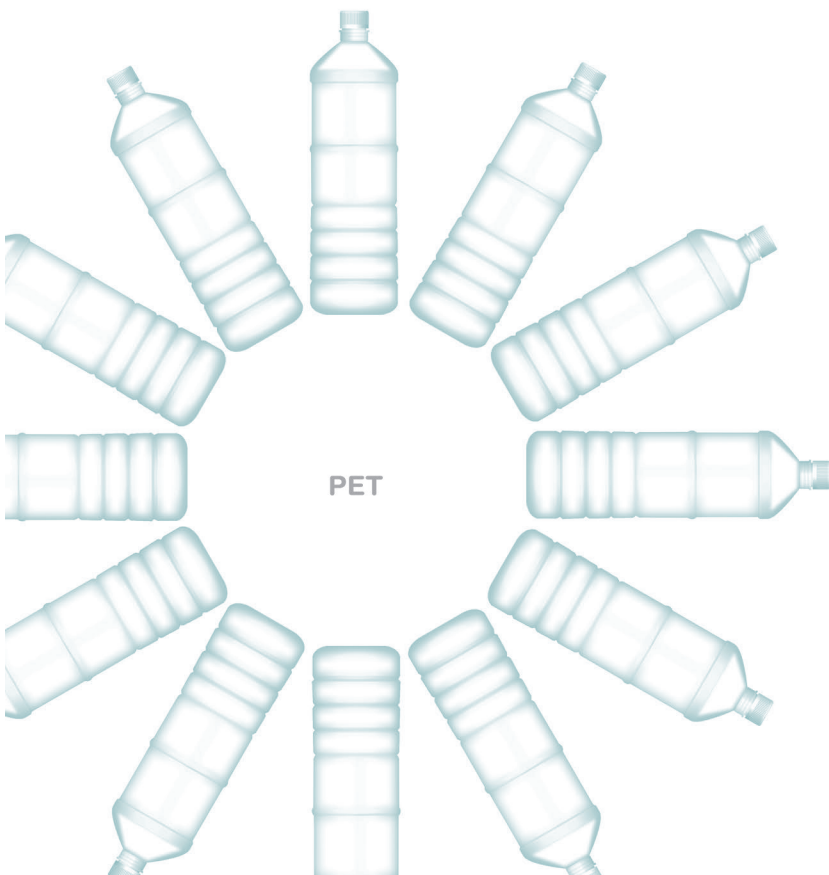
(Business Unit)



STANDING POUCH



STICK POUCH



1. 액상 FACTORY 개요

2. 인증현황

3. 희창유업 액상 BU 핵심 역량

4. KEY FACTORY SYSTEM

5. 액상 LINE별 현황

- 배합실
- 로터리 포장 LINE
- 치어팩 포장 LINE
- PET (병) 충전 LINE
- 액상스틱 LINE



6. FAQ

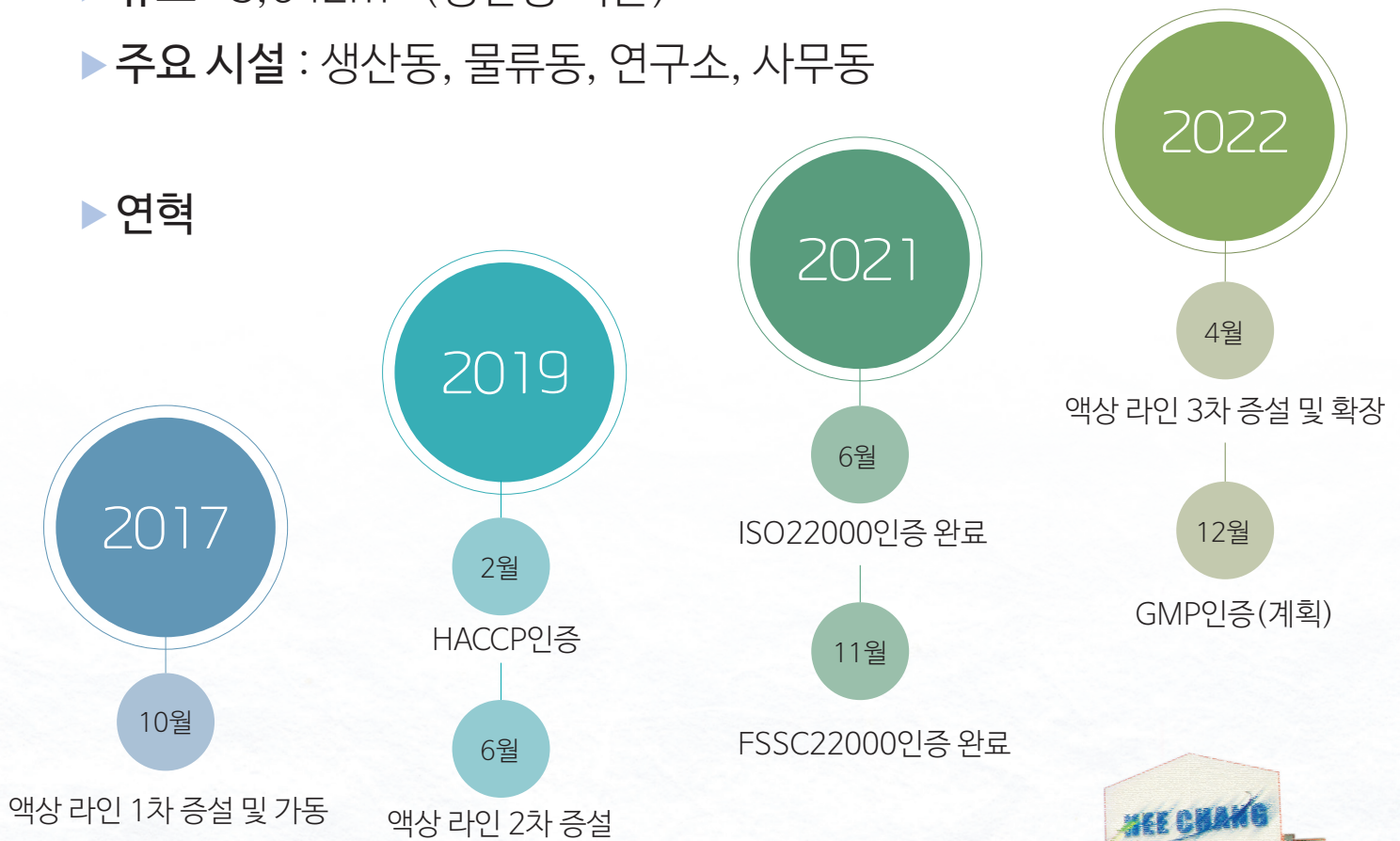


액상 FACTORY 개요



- ▶ 위치 : 경남 양산시 유산공단7길 45 희창유업 제 2공장
- ▶ 규모 : 3,642m² (생산동 기준)
- ▶ 주요 시설 : 생산동, 물류동, 연구소, 사무동

▶ 연혁



품질 인증 현황

▶ 희창유업 제 2공장



인증구분	식품유형
HACCP인증	음료베이스
	혼합음료
	과채가공품
	당류가공품
	기타가공품
	커피
	과채주스
ISO22000	액상음료 (혼합음료, 음료베이스, 과채가공품, 액상커피, 기타음료)
	당가공품 (당 시럽)
FSSC22000	살균음료 (음료베이스, 과채주스, 커피음료)



핵심역량



연구개발, 생산, 영업 제품기획 등 핵심 기능의 완벽한 협업 체계로 최적의 제품 개발, 최상의 제품 생산, 최대의 고객 만족을 위해 최선의 노력을 다하고 있습니다.

생산역량

최신 설비 도입,
구축, 생산 효율성
및 품질 안정성
극대화

R&D 역량

우수 연구인력 보유,
고부가가치 제품 개발,
OEM/ODM
솔루션 제공

영업, 제품기획 역량

고객 맞춤화
customizing 영업 및
제품 기획
다품종 소량생산 대응,
고객사 시장진입
유연성 확대



FACTORY KEY SYSTEM



〈최신 설비 도입, 구축하여 생산 효율성 및 품질 안정성 극대화〉

1st RO System

RO (역삼투압) SYSTEM 으로 처리된 정제수를 전 공정에 사용

배합, 제조용수, 세척용수로 사용하여 각종 불순물 및 미생물로 부터 안전성 확보하며 최상의 품질 구현

2nd ALL SUS System

전 공정 라인을 식품 위생에 최적합한 SUS 라인화(판넬 및 배관)하여 부식방지와 곰팡이류의 번식으로 부터 안전성 확보

3rd COOLING System

자연 냉각이 아닌 냉동기를 통한 급속냉각(5~12°C) 공정을 전 제품의 생산에 적용하여 제품의 Fresh한 맛과 품질을 확보

4th FULL AUTOMATIC System (PET LINE)

전 공정을 자동화하여 생산성과 품질력 우위 확보
PET 공급부터, 세척, 충전 완료 후 NECK 부위 살균 열수 재세척까지 자동화하여 미생물 및 곰팡이 발생 사전 차단

5th HTST, UHT System

생산 CAPA에 비례한 용량의 살균기 3기 보유
- 300~700L/HR
- 1~2 TON/HR
- 2~4TON/HR

충분한 살균처리 능력 보유로 살균 과정 시 RETURN 발생을 최소화하여 열에 의한 변성을 막아주어 제품의 색상과 맛을 최상의 상태로 보존

6th CLEAN ROOM System

생산, 충전 공정의 온, 습도, 청정도, 환기를 Hepa Filter 로 제어

오염물의 외부 유입 및 내부 교차오염을 방지하는 품질 관리 시스템 구축

액상라인별 현황 (배합실)



라인	설비대수	생산제품군	세부 설비 내역
A 라인	7	설탕시럽, 펄, 치어팩	<ul style="list-style-type: none"> • Mixer 탱크(1ton) : 2기 • Mixer 탱크(2ton) : 2기 • 고속Mixer탱크(0.5ton) : 1기 • 추출탱크(2ton) : 1기 • Homo탱크(2ton) : 1기
B 라인	5	스무디, PET, 파우치 음료	<ul style="list-style-type: none"> • 탱크(3ton) : 2기 • 탱크(4ton) : 2기 • 고속믹서 탱크(0.5ton) : 1기 • 균질기(2ton/HR/350BAR) : 1기

액상라인별 현황 (로터리)



로터리 1,2호기



설비대수	생산제품군	포장용량	생산 CAPACITY	일생산량 (12hr 기준)
2	<ul style="list-style-type: none"> 자연생각 음료 3종 브론스 커피 2종 타피오카펄 	1호기 : 60~200ml 2호기 : 60~500ml	1호기: 60ea/min 2호기: 200ml 이하 60ea/min 200ml 초과 30~55ea/min	2대 기준 : 51,300ea



로터리 3호기



설비대수	생산제품군	포장용량	생산 CAPACITY	일생산량 (12hr 기준)
1	<ul style="list-style-type: none"> 아마레커피 2종 감성커피 시럽 블루레몬, 캐모마일 	500ml~2L	20ea/min	2L이하 : 9,600ea

액상라인별 현황 (치어팩)



설비대수	생산제품군	포장용량	생산 CAPACITY	일생산량 (12hr 기준)
2	<ul style="list-style-type: none"> • 스위트몬스터 워터젤리 2종 • 처음먹는 고구마 퓨레 • 처음먹는 단호박 퓨레 • 하루하나 곤약젤리 	60~200ml	60ea/min	57,600ea

액상라인별 현황 (PET)



PET 충전기 (28 \$)



설비대수	생산제품군	포장용량	생산 CAPACITY	일생산량 (12hr 기준)
1	<ul style="list-style-type: none"> • 자연생각 매실 • 자연생각 복숭아 • 카페시럽 	500ml - 1.8 L	26ea/min	12,000ea



PET 수동충전기 (38 \$)



설비대수	생산제품군	포장용량	생산 CAPACITY	일생산량 (12hr 기준)
1	<ul style="list-style-type: none"> • 하삼동 트리플렛츠 2종 (자몽, 청포도) • 봄봄 스무디 4종 • 초코 베이스 • 흑당 베이스 	500ml~2L	10ea/min (제품 점성, 충전량에 따라 생산속도 상이)	5,000ea

액상라인별 현황 (액상 스틱 5열)



〈홍삼제품류〉

〈시럽류〉

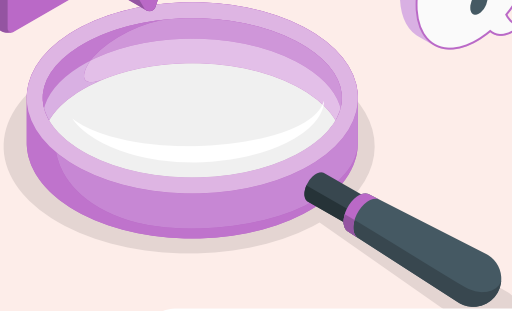
〈액상커피류〉

〈고점도 젤리류〉

〈과일청류〉

설비대수	생산제품군	포장용량	생산 CAPACITY	일생산량 (12hr 기준)
2	<ul style="list-style-type: none"> • 홍삼제품 • 액상커피 등 	10~25g	2대 기준 : 250ea/min	120,000ea

FAQ



포장 형태 및 규격

Q PET(병)의 용량, 용기 다변화(특정형태)하여 생산 가능한가요?

A

가능합니다. 단 용기 모양 다변화를 위해서는 일부 Change Part가 필요, 추가비용이 발생합니다. (5~15백만원 예상)

Q

내열병(HR PET) 포장 제품의 생산이 가능한가요?

A

내열병 포장제품 생산 가능합니다. 공정 단계별 온도 범위를 살펴보면 “배합-살균시”(0~131°C), “충진시”(85~88°C), “후살균시”(85°C/4~10분), “강제 냉각시”(15~20°C) 조건으로 생산 가능합니다.

Q

치어팩 또는 파우치(사면, 스탠딩) 포장재의 형상을 다변화하여 생산이 가능한가요?

A

네, 가능합니다. 특정 형태의 모양(곡선, 캐릭터)으로 부자재 발주 진행 가능하며, 단 사이즈의 범위는 한정적이며, 고객사와 당사가 사전 기획, 협의가 필요합니다.

Q

치어팩에 적용되는 일반 캡 말고도 유아들의 안전을 위한 안전 캡 적용 시도 생산이 가능한가요?

A

네, 가능합니다. 안전 캡(유아들의 캡 삼킴 방지 목적으로 제작된 큰 사이즈 캡) 적용 시 가공비가 상승됩니다.



개발 및 생산

Q ODM 제품 개발은 가능한가요?

A

가능합니다. 당사는 음료 개발 전담 연구인력들을 배치하여 고객 맞춤형 한 제품으로 대응 가능합니다.

Q

생산이 불가능한 음료 제품군은 어떻게 되는가요?

A

당사 설비 특성 상, 일부 생산이 불가능한 제품군이 있습니다.

- 지방, 단백질 다량 함유 및 PH 중성 제품
- 우유성분 함유 음료
- 레토르트 살균 제품
- 탄산음료 및 두유

Q

퓨레(고형물)가 함유된 제품도 생산이 가능한가요?

A

현재 자사 설비 특성상 퓨레가 균일한 용량으로 투입되기가 어렵습니다. 다만, 침전되지 않는 특성을 갖고 있는 퓨레는 일부 가능하나 그 크기 또한 제약 조건이 있습니다.

- 라인별 퓨레 투입 가능 사이즈 : PET(1mm 이하),
파우치 및 치어팩(5mm 이하)

제품 기획 시 사전에 알려주시면 당사는 투입 생산 가능성을 검토를 집중적으로 하여 개발 가능성을 높일 수 있도록 대응하겠습니다.



납기

음료 제품 발주 시 납기 리드타임은 얼마나 되는가요?

A

고객사의 발주서 수취 후, 일반적으로 4주 소요됩니다. 단, 상황에 따라 포장재 재고를 보유한 기존 제품인 경우 3주까지 납기일 조정 가능합니다.

발주량 및 부자재 보증

Q

OEM 거래 시 고객 주문량 (최소 발주량)의 기준은 어떻게 되나요?

A

고객사의 OEM 제품 생산을 위해 당사가 부자재 업체에 발주한 포장재 수량이 최소 발주량의 기준이긴 하나, 고객사의 제품 운영 및 재고 부담 완화를 위하여 포장 라인별 일 생산량 기준으로 분할 생산, 납품가능합니다. 다만, 분할 생산 후 당사가 발주, 매입한 모든 부자재 잔량은 고객사에서 부담 (추가 생산 또는 매입)하셔야 됩니다.



희창유업은 언제나 고객과 친구이고 싶은 기업으로서
최고의 business 파트너가 될 것을 약속드립니다.

Heechang Dairy and Food always promises to be the best business partner
as a company that wants to be friends with customers.



www.heechang.com

본사 / HC글로벌 | 50592 경남 양산시 유산공단 7길 45 TEL. 055-911-3000 FAX. 055-912-1212

북정공장 | 50571 경남 양산시 신기로 114 TEL. 055-911-3100 FAX. 055-912-1121

영업지점 | 서울 02-502-3000 부산 055-912-9111 대구 053-641-3001 대전 042-283-3010 광주 062-571-3010

HEECHANG DAIRY & FOOD INDUSTRY, CO., LTD 45, YUSANGONGDAN 7-GIL, YANGSAN-SI, GYEONGSANGNAM-DO, SOUTH KOREA

TEL : +82-55-911-3000 FAX : +82-55-912-1212

(주)희창유업 Copyright 2022 by HEECHANG. CO All Right Reserved.