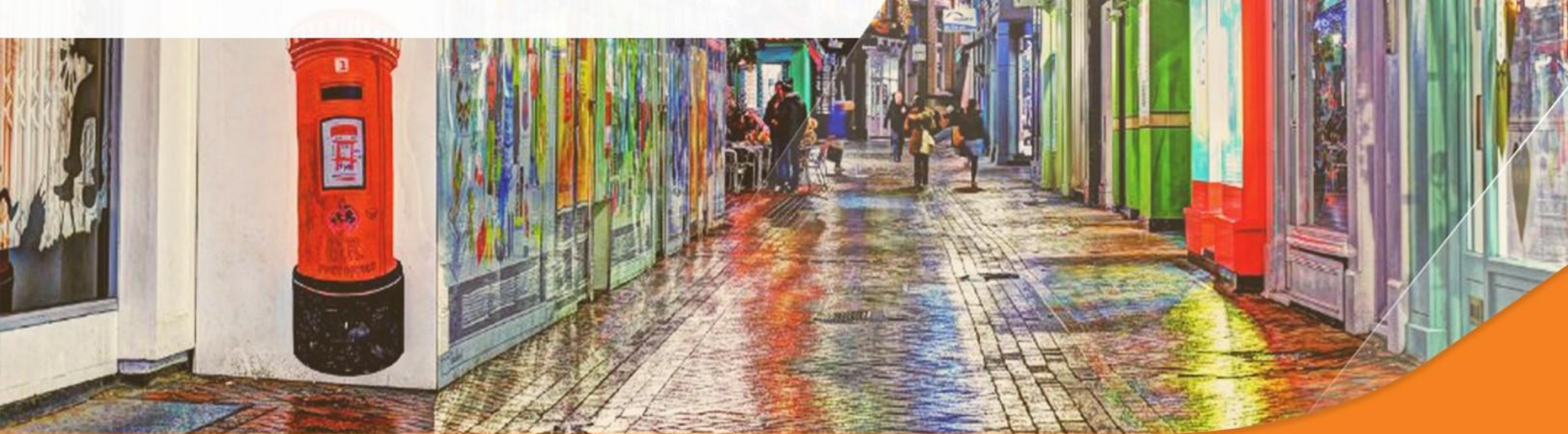


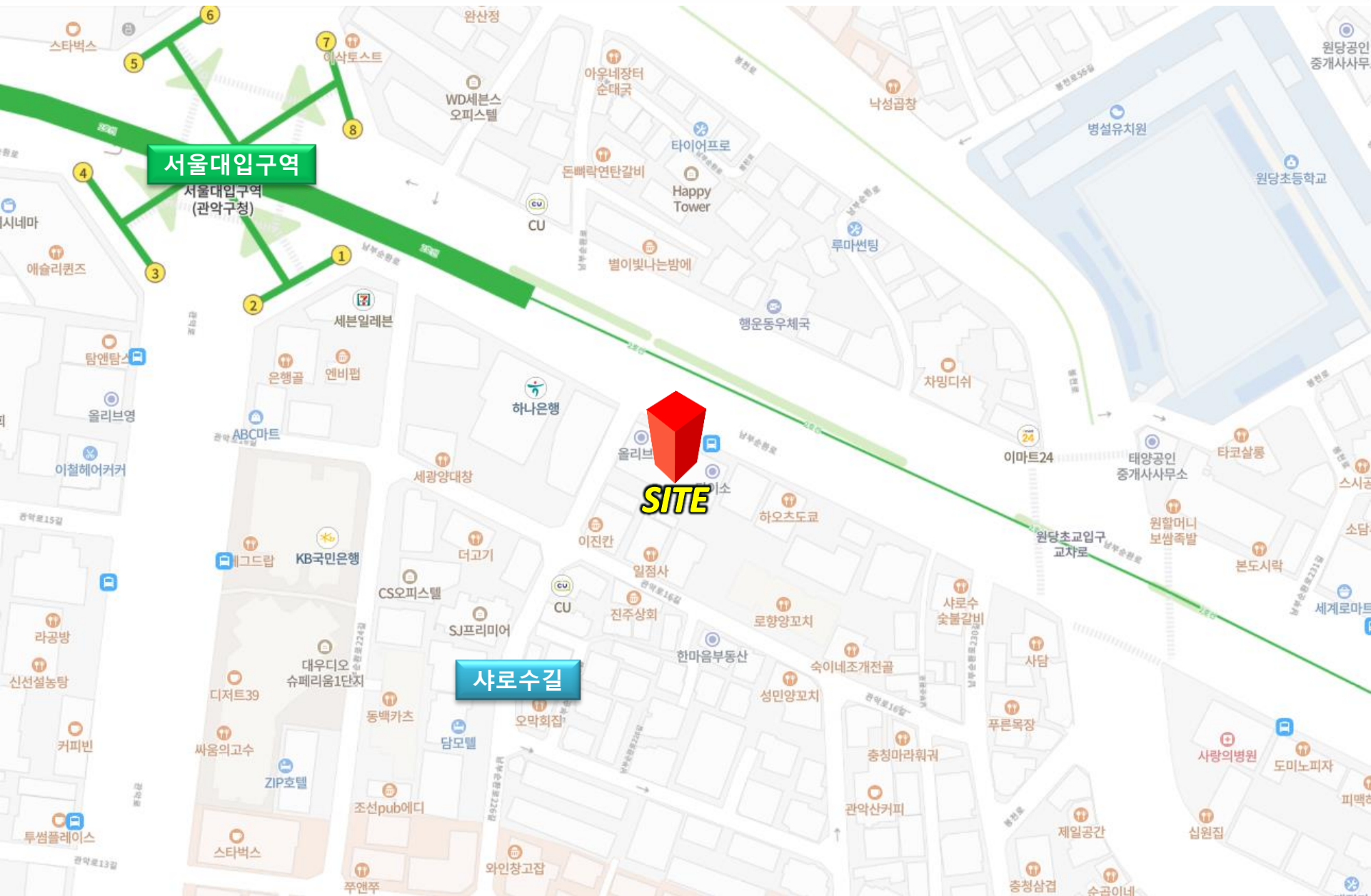


Proposal | Leasing flyer

서울대입구역 계림빌딩 1층 공실 브랜드 입점 제안

주소 : 서울시 관악구 남부순환로 1840







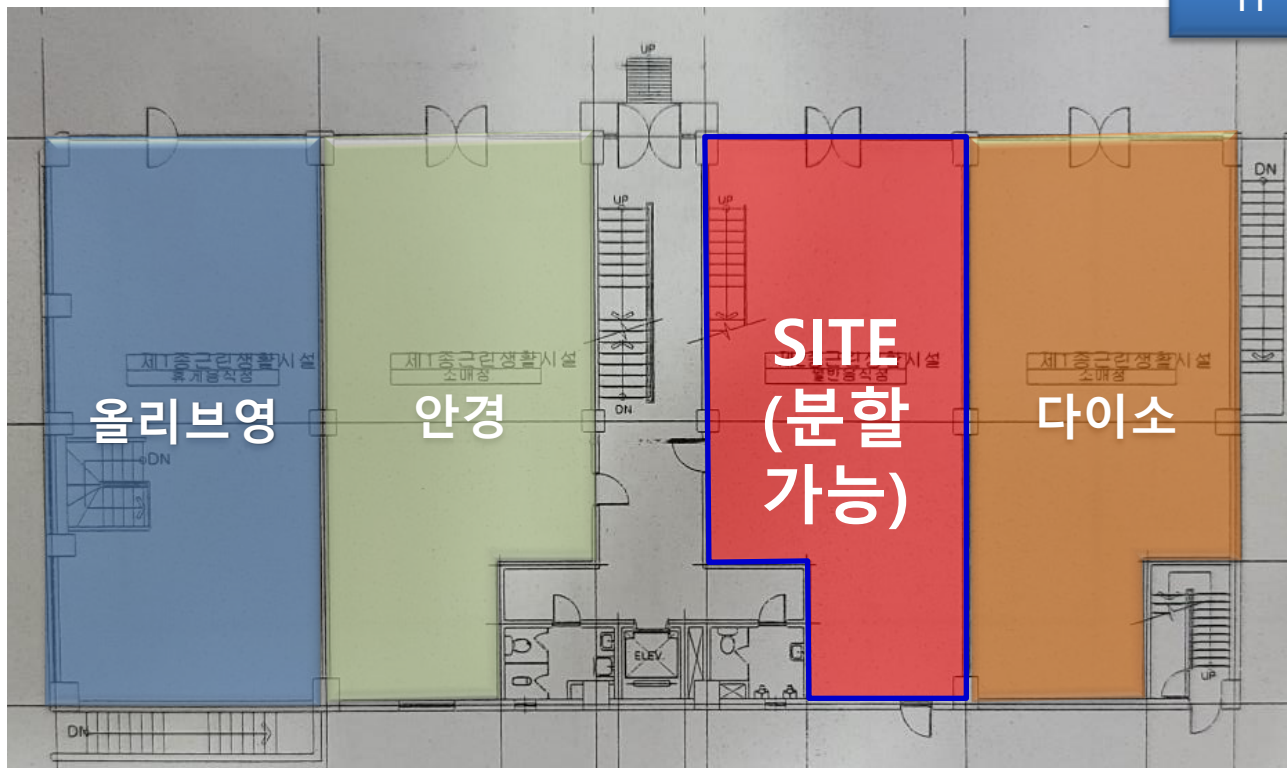
*1층 매장이 해당 매장 전면부의 주차공간 자율적 사용 가능

명칭	계림빌딩
위치	서울시 관악구 남부순환로 1840
대지면적	851.2㎡
연면적	2479.35㎡
용도	1층 근생시설
층수	지하 1층 ~ 지상 4층

1층 후보 SITE 전용면적 32평



샤로수길 입구



▣ 임대 조건

(VAT 별도)

구분	층수	전용면적	임대조건		비고
			보증금	월임대료	
공실	1F	약 32평 (분할 가능)	100,000,000	10,000,000	관리비 임대평당 1만원 임대 조건 협의 가능 (수수료 매장 포함)

THANK YOU

FOR MORE INFORMATION, PLEASE CONTACT

민병익 이사

Byongick.Min / Associate Director

☎ 010 2869 7417

🏠 02 6273 9819

✉ byongick.min@insitegroup.co.kr

신윤하 프로

Yunha.Shin / Pro

☎ 010 6622 2968

🏠 02 6273 9815

✉ yunha.shin@insitegroup.co.kr