

드라마 PPL 제안서

Product Placement



Above The Line



Below The Line



Marketing



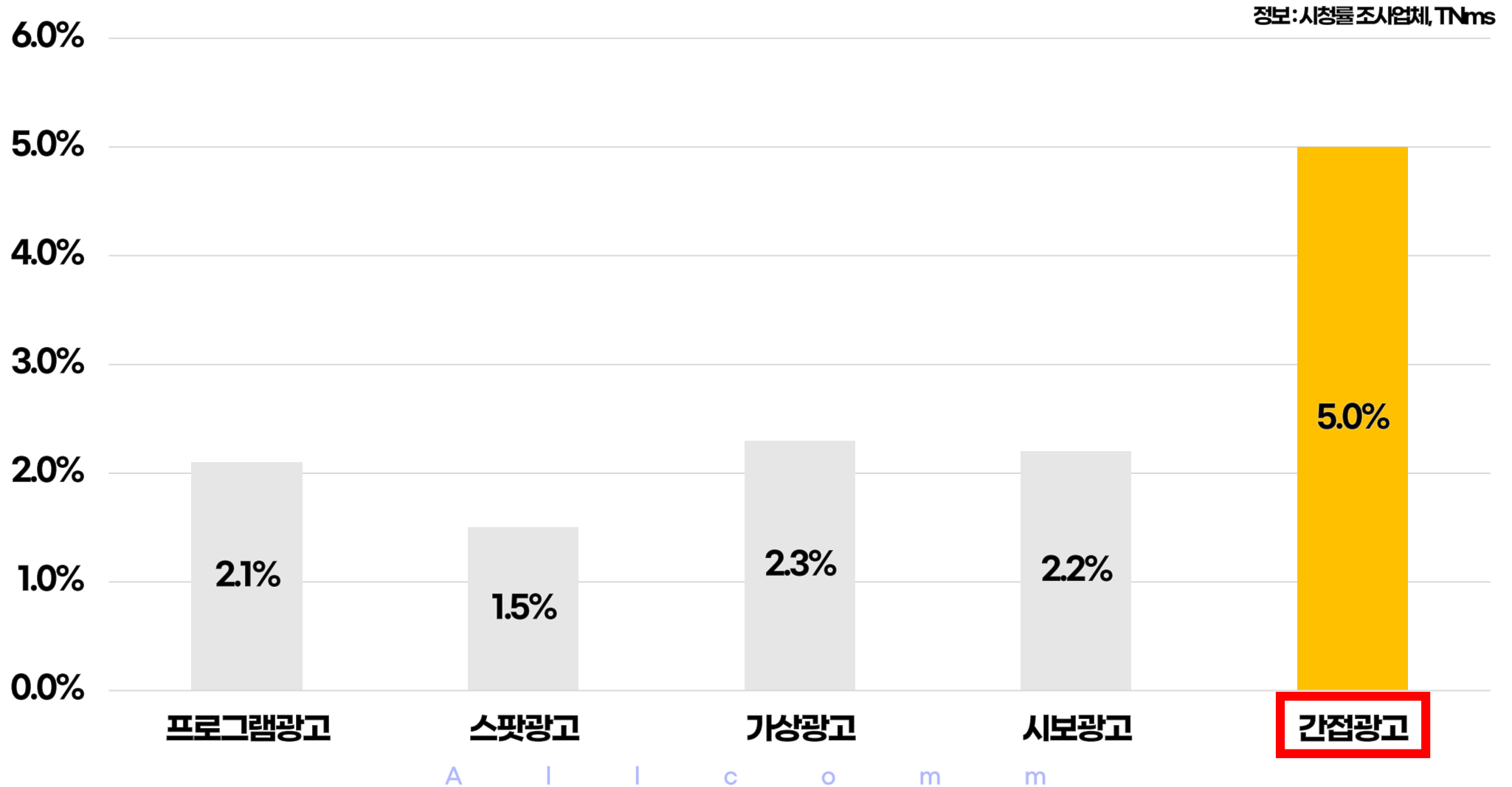
Creative





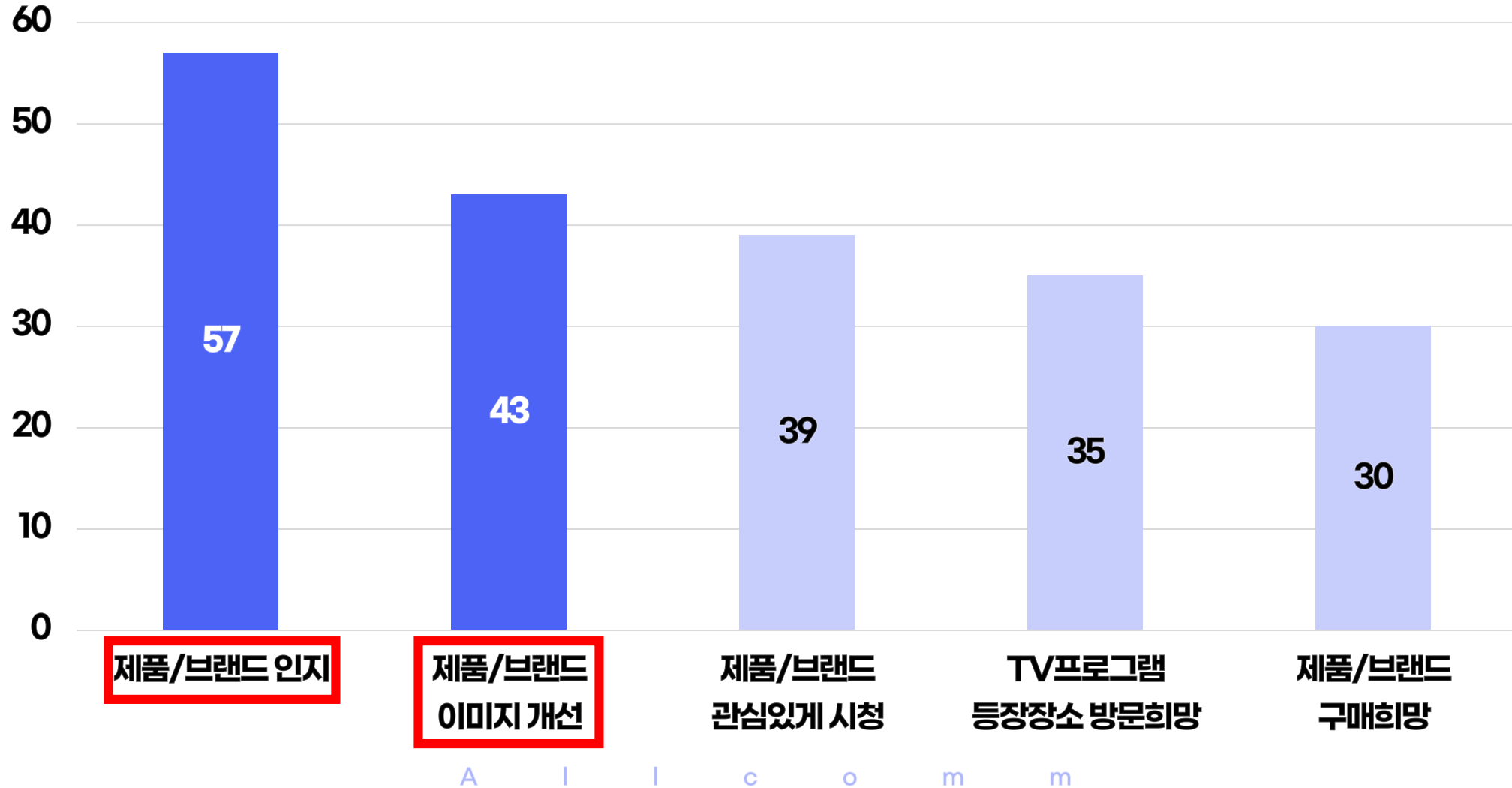
PPL

유형별 광고 시청률

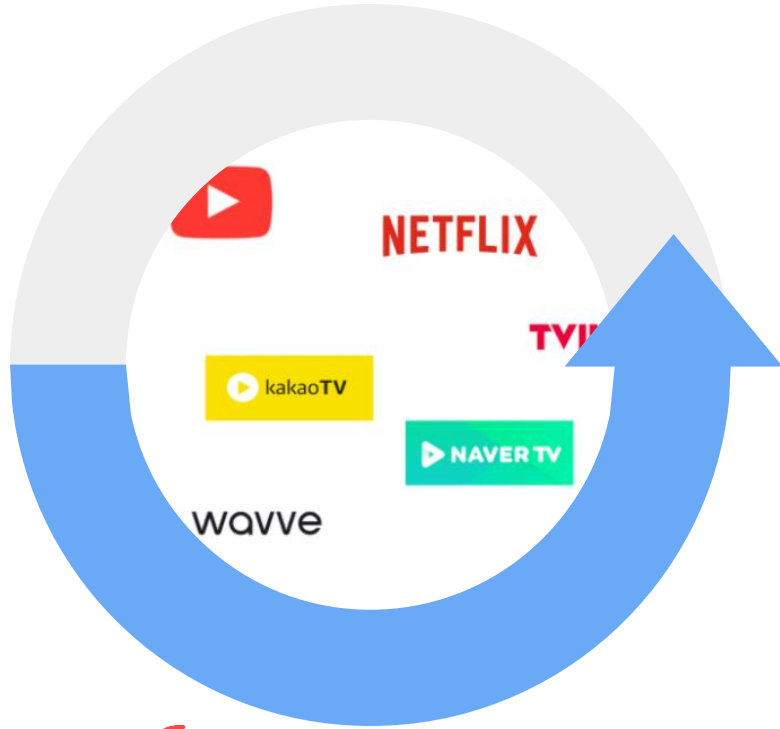


PPL 효과 평가

정보: 코바코, MCR2019, n=4,000명

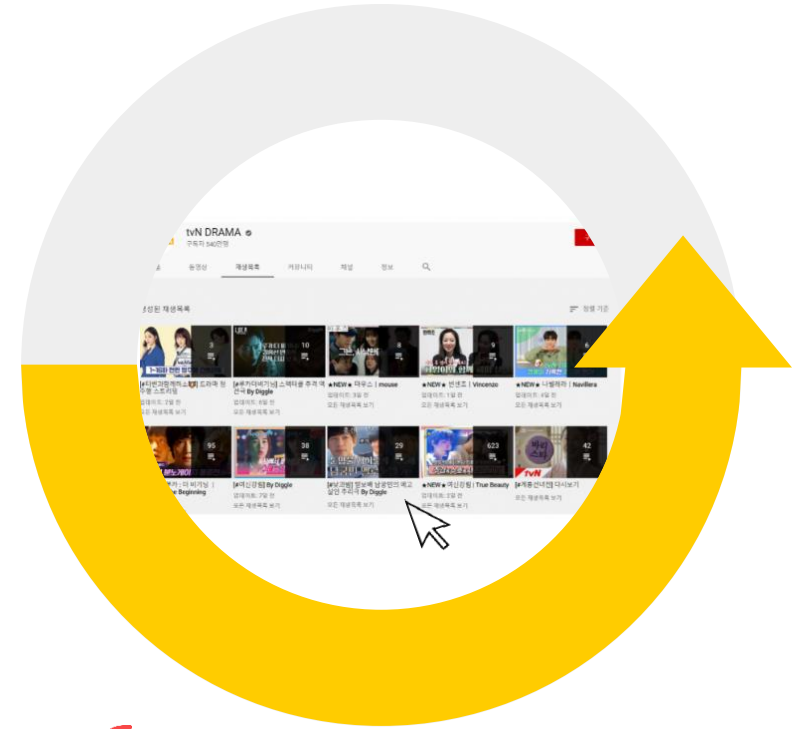


예전과 달라진 PPL의 효과



✓ **재방송 시청률 확보**

다양한 OTT 서비스의 강화로
재방송 시청률 상승



✓ **온라인 영상 조회수 확보**

디지털에서 확산하는 클립
PPL 노출 효과 상승

간접광고(PPL) vs 일반 CF 광고

자료=PPL 활용 한류마케팅 전략설명회 자료집

	방송 PPL	일반 CF 광고
금액	제작협찬금	TV광고비 + 모델료 + CF제작비
광고 효과	- 본방송+재방송(+케이블방송)+온라인 클립영상+스트리밍 서비스 방송 - 해외판매 시 부수적인 글로벌 홍보효과	단기적 일시 광고 효과
시청률	프로그램(작품) 시청률과 연동	프로그램 사이 광고 방송 시 시청자들 채널 변경으로 프로그램(작품) 시청률과 무관
광고 범위	프로그램(작품)의 에피소드를 통한 협찬제품의 특징점 & 사용장면 노출 (직접적인 홍보 가능)	단면적이고 일반적인 CF를 통한 홍보(광고시간:15초)



BUT,
누가 진행하느냐 에 따라
결과는 반드시 달라질 수 있습니다.



NO

YES



광고의 시작부터
성공의 결과까지
모든것을 소통하는

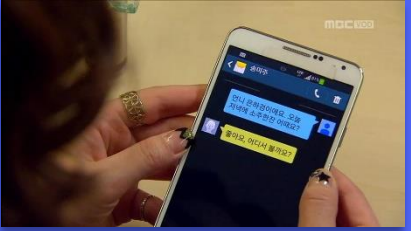
브랜드를 키우는 사람들
Allcomm 

A I I c o m m

올컴은

‘FACT’ 

있는 성과를 드립니다.



삼성 갤럭시



2013

사랑해서 남주나

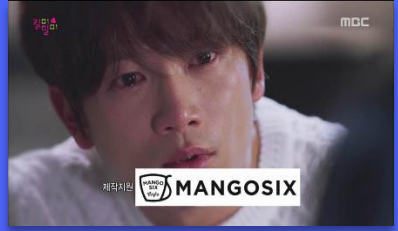


커피 스미스



2014

괜찮아, 사랑이야



망고식스



2015

킬미힐미



커피 스미스



2016

우리집에 사는 남자



공랑고



2017

범죄널 마인드

Alcomm HISTORY



피자헤븐



2018

하나뿐인 내편



천궁의료기



2019

모두다 쿵따리



3H 지압침대



2020

오! 삼광빌라



재현하늘창



2021

사랑의 과배기

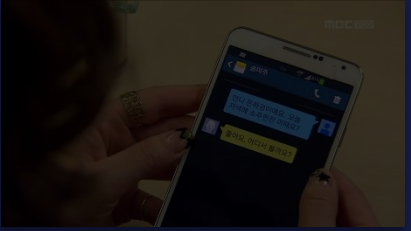


3H 지압침대

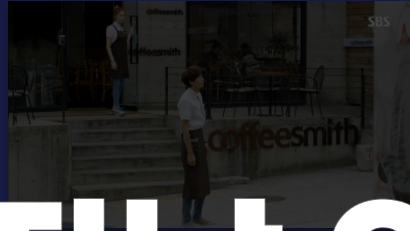


2022

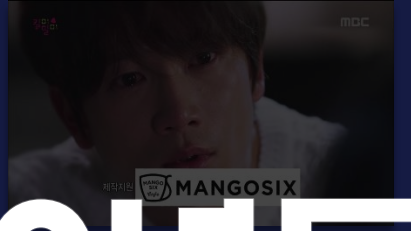
현재는 아름다워



삼성 갤럭시



커피스미스



망고시ックス



커피스미스



곰창고

지난 20년동안

약 250여개의 브랜드와

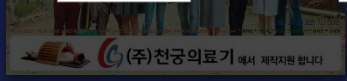
올컴이 함께 달려왔습니다.



피자헤브

2018

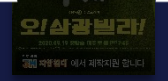
하나뿐인 내편



천궁의료기

2019

모두다 쿵따리



3H 지압침대

2020

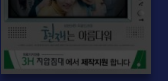
오 삼광빌라



재현하늘창

2021

사랑의 궤배기



3H 지압침대

2022

현재는 아름다워

Allcomm HISTORY

KBS 주말드라마
<진짜가 나타났다>

작품 개요

- 01 제목 **진짜가 나타났다**
- 02 장르 **휴먼, 가족, 로맨스**
- 03 편성 **주말 저녁 20시00분 예정 (70분 X 50부작)**
- 04 방송 **KBS (2023년 3월 방영 예정)**
- 05 연출 **한준서/KBS[사랑은뷰티풀 인생은원더풀],[부자의탄생] 外**
- 06 극본 **조정주/KBS[너도 인간이니?], KBS[공주의 남자] 外**



흥행 포인트



우리들의 안방극장을 사로잡는 부동의 시청률 1위 KBS 주말 연속극!



KBS <현재는 아름다워>
최고 시청률: 25.7%



KBS <신사와 아가씨>
최고 시청률: 38.2%



KBS <오케이 광자매>
최고 시청률: 32.6%



KBS <오! 삼광빌라>
최고 시청률: 33.7%



KBS <한번 다녀왔습니다>
최고 시청률: 37.0%



내 이름은 '진짜'예요.

지금 엄마 뱃속에서 꼬물대고 있어요. 생긴 지 딱 7주 됐고요.

심장도 있고 눈, 코, 입도 막 생겼어요.

아빠는 못 만나 봤는데, 엄마를 두고 **바람**을 폼대요.

상처 받은 엄마가 날 낳아줄지 모르겠어요.

불안하고 무서워요. 엄마 얼굴도 못 보고 사라지게 될까봐.

그런데... 갑자기 아빠라는 사람 목소리가 들려와요!

속지 마세요. 가짜니까. 자꾸 사람들에게 우리 아빠라고 거짓말을 해요.

이상하게 엄마도 같이 거짓말을 해요. 두 사람은 왜 그러는 걸까요?

서로 싫어하면서 왜 좋아하는 척 하는 걸까요? 엄마 뱃속에서 나가면 알게 될까요?

복잡한 어른들의 일을 이해할 수 있을까요? 엄마는 결국 날 낳아줄까요?

'진짜'는 이 세상에 진짜, 태어날 수 있을까요?

인물 관계도

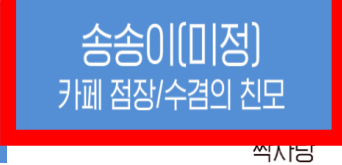
직업군



오수겸 정서연(7)
연두의 조카 / 유튜버



오동욱 최윤제(25)
취업 준비생 / 연두의 동생



송송이(미정)
카페 점장/수겸의 친모

썩사님



공유명 유재이(26)
MCN 회사 인턴/태경의 여동생



은금실 강부자(80)
태경 할머니



강대상 류진(43)
연두 삼촌



강봉님 김혜옥(59)
음식점 운영/
연두 엄마



오연두 백진희(33)
인강 국어 영역 전문 강사

계약관계



공태경 안재현(34)
산부인과 전문의

부



공찬식 홍요섭(64)
의료회사 회장/
태경 아빠

부부



이인옥 차화연(59)
태경의 엄마

관심

라이벌



장세진 차주영(34)
의료회사 비서실장

첫사랑

전연인

바람



김준하 정의제(34)
투자 전문가

부부



공지명 최지혜(37)
의료회사 상무이사/태경 누나



차현우 김사권(37)
산부인과 원장/태경의 매형

이혼



장호 김창완(64)
세진 아빠



주화자 이관희(55)
세진 엄마

부부



공천명 최매철(39)
의료회사 전무이사/
태경 형



염수정 윤주희(35)
전업주부/태경의 형수



Cast. 백진희

오연두

여 33세 / 인터넷 강의계의 슈퍼 루키, 국어 영역 전문 강사

매력적인 외모에 털털한 성격, 친근하면서도 카리스마 넘치는 강의 진행에 남녀학생 전부에게 인기몰이 중이다. 경쟁 심한 업계에서 1타 강사로 자리매김하는 게 현재 목표다. 강의안 연구, 모의 강의, 수강생 댓글 관리, 경쟁 강사 모니터링, 다이어트, 피부관리 등 실 틈이 없다. 다른 강사들보다 처지는 학벌에도 실력과 노력으로 여기까지 왔고, 그만큼 심하게 견제 당하고 배척 당한다. 개이치 않는다. 오히려 즐긴다. 얼마 전 강의로도 대폭 인상 됐고, 슬슬 다른 업체들에서도 스카우트 제의가 온다. 곧 연봉 백억 대 1타 강사가 머지않았다.

게다가 연애도 꽤 순조로운 편. 인줄 알았다. 임신 테스트기의 선명한 두 줄을 보았을 때 이제 남자친구를 인사시키고 아이를 혼수 삼아 결혼하고 행복한 가정을 만들면 된다고 생각했다. 그런데 남자친구의 표정이 이상하다. 그제야 뭔가 수상함을 감지한 연두. 다이아몬드 반지를 집어들어 약지에 끼어보는 연두. 반지는 반쯤 들어가다 만다. 니꺼 아니냐. 차가운 남자친구의 말이 믿기지 않는다. 임신과 배신이라는 희비극에 미친년처럼 울다 웃다 하면 연두의 앞에 아이가 필요한 비혼주의자 태경이 나타나게 되는데.



Cast. 안재현

공태경

남 35세/ 실력파 산부인과 전문의

중견기업 밝은 유업 회장의 삼남이자 실력파 산부인과 전문의. 산모들에게 필요 이상의 친절을 베풀지 않는 대신 간호사들에게도 쓸데없는 감정노동을 강요하지 않는다. 사적으로도 질척거리는 인간관계는 딱 질색. 쿨내가 진동하다 못해 까칠하고 시니컬하다. 이런 태경을 산모들이 주치의로 선호하는 건 실력도 실력이지만 배경과 외모도 한몫했다. 이 최고의 수컷은 자신의 훌륭한 유전자를 다음 대에 유전시킬 마음이 전혀 없다. 뺏속까지, 아니 세포 하나하나까지. 비혼주의다.

태경은 사실 유업 회장의 친자식이 아니다. 사별한 전처와의 사이에 자식이 셋이나 있던 공찬식씨가 엄마에게 청혼하면서 태경을 자신의 아들로 키우겠다고 약속했다. 하지만 할머니와 자식들의 생각은 달랐다. 안그래도 미혼모였던 엄마를 탐탁찮게 생각하던 할머니는 태경이 재산의 N분의 1을 갖게 된다는 사실을 받아들일 수 없었다. 자신이 정해주는 여자와 결혼하지 않으면 엄마를 쫓아내겠다고 선전포고를 하는데.. 하필 그 여자.. 잊고 지내던.. 잊고 싶은 기억의 20대 초반 어긋난 첫사랑 세진이다. 세진과 태경의 약혼식이 준비 중인 호텔 안, 도망가기 위해 막 입구로 뛰쳐나가 문을 열려는 순간, 먼저 벌컥 열리는 문! 태경의 시선 끝에서 있는 한 여자 연두다.



Cast. 차주영

장세진

여35세/ 의류회사비서실장

태경의 새아버지 회사비서실장. 회장을 보좌하고 그의 가족들을 관리하는 역할이다. 깔끔하고 단아한 외모 자신감 넘치고 당당한 성격. 어떤 사안이든 정확하고 적절하게 대처한다. 자기 관리에 철저하고 루틴에 따라 생활한다. VIP들을 모시는 일이라 신중하고 조심스럽게 행동하지만 때로 모시는 분께 쓴소리도 마다하지 않는다. 시장의 흐름도 잘읽고 사업적 판단도 빨라 웬만한 임원들보다 낫다는 평이 있다. 회장과 가족들은 이런 세진을 전적으로 신뢰하고 존중한다. 특히 할머니가 세진을 개인적으로 아끼고 의지한다. 까다로운 할머니의 비위를 우아하게 맞춰주고 불같은 성정을 부드럽게 가리얏히는 사람은 세진이 유일하다.

어느날 할머니가 세진을 부르더니 태경과 결혼을 해달란다. 물론 할머니의 의도는 불순하다. 비혼주의자랍시고 여자 문제로 분란을 일으키는 태경을 세진과 결혼시켜 눈앞에서 치워버리려는 작전이다. 회장님, 사모님은 반대하실 줄 알았는데 의외로 시어머니 의견에 찬성한다. 우아한 고독사가 꿈이라는 아들이 결혼도 못해보고 외롭게 죽을까봐 걱정되신단다.



Cast. 정의제

김준하

남 34세 / 핫한 투자 전문가

돈이 꼬이는 곳에 여지도 꼬인다. 대한민국에서 가장 돈을 잘 벌어들일 것 같은 남자인 준하를 거절할 여자는 많지 않다. 하지만 연애에 있어서도 시간 대비 효율이 확실해야 한다. 투자 가치가 있는 여자가 아니면 만나지 않는다. 오연두라는 여자를 만난 것도 그런 이유였다. 2세의 외모와 성품을 고려할 때 나쁘지 않은 덕목들이라 결혼까지 생각해 볼만한 여자다. 친정 이 유복하지 않다는 점이 마음에 걸리지만 결혼해서 경제권을 준하가 틀어 쥐면 그만이다. 준하는 연두와 풍족한 미래를 꿈꿨다. 세진이라는 여자를 만나기 전까지는..

준하는 세진에게 끌렸고 세진은 아니라고 했다. 준하는 세진이라는 여자가 계속 생각이 났다. 지나가는 여자들이다 세진 같고, 밤마다 세진의 꿈을 꿔다. 운명이라는 단어가 머릿속에서 떠올라서 계속 만났다. 준하는 세진과 결혼하고 싶었다. 세진에게 프러포즈를 준비한 어느 날, 연두에게 그 장면을 들려버렸다. 연두는 바람의 상대가 누군지 알고 싶어 하지 않았다. 준하는 세진이 자신과 결혼할 것이 틀림없다고 생각했다. 그런데 세진은 준하를 무참히 거절한다.



Cast. 김혜옥

강봉님

여 62세 / 연두의 엄마, 음식점 운영

올드 스쿨 부동의 성적 1등.
백일장 시 부문 장원. 운동회 50미터 달리기 1등
지덕체를 갖춘 올드 스쿨 자타공인 모범생. 어린시절 부모님은 나이차
많이 나는 남동생만 가르치고 봉님은 학교를 안 보내줬다. 먹이고 입히고
남동생 뒷바리지만 시켰다. 남은 시간은 다른 집 애들을 봤다. 애 보느라
열다섯이 넘도록 학교에 못간 봉님.

어느날 쌀 한 되를 훔쳐 학교로 달려갔다. 돈 대신 쌀이라도 내고 배우고 싶
어서. 쫓아온 부모님한테 뒤지게 얻어터지고 멍든 얼굴로 바닥에 흩어진
쌀알을 주워 담던 봉님은 결심한다.
가출. 가지 말라고 울고 불며 달려드는 남동생을 모질게 떼어놓고 무작정
서울로 향하는 봉님이다.



Cast. 강부자

은금실

여84세/ 의류 회사 회장님의 어머니

고상한척. 특히 아는 척이 심하다.
그리고 또 하나 누구한테든 막무가내로 우겨서 이겨먹으려고 드는 은금실 여사는 이 집안의 독불장군이다. 자식과 손주들의 연애나 결혼부터 집안의 인테리어나 식단까지, 집안의 대소사를 딱 주무르듯 주물러야 성이 찬다. 말을 안 들어주면 두통, 복통, 불면증 등 갖은 병명을 붙여 아픈 척한다. 그리하여 집안의 모든 일은 할머니의 뜻대로 결정된다. 생색내기 바쁜 금실씨다. 사실 금실씨에게는 말 못할 비밀이 있다. 평소에 아들과 함께 서점과 북카페 데이트를 즐기는 이 할머니는 사실 글을 못 읽는다. 가난한 소작농 살림에 배움은 사치였다. 아들한테도 여태 중졸이라고 거짓말을 해왔다.

그런 금실은 <올드스쿨>에 입학하게 된다. 그런데 사사건건 부딪히던 반장이란 여편네가 나중에 알고보니 연두의 엄마. 즉 사돈이란다. 사태는 거기서 끝나지 않는다. <올드스쿨> 국어 선생님이로 연두가 나타난다. 글도 모르는 할머니를 얼마나 무시할까. 근데 예상 외로 연두는 태경에게 발설하지 않는다. 이런 연두 덕분에 가족들한테 글을 몰랐다는 사실을 솔직하게 털어놓게 된다.



Cast. 홍요섭

공찬식

남 68세 / 의류 회사 회장

대학 졸업 후 공채 직원으로 입사해 회장 자리에 이른 전형적인 개천 용이 자 자수성가의 상징. 평생 일 벌레. 무뚝뚝하고 소통에 약한 우리네 아버지 상. 자식들도 어려워해서 막내딸을 제외하고 먼저 말을 붙여오는 법이 없다. 이런 찬식도 두 여자 앞에서는 수다스러워진다. 바로 어머니와 현재의 아내다.

태경을 두고 어머니와 아내가 갈등할 때면 천하의 공찬식도 찢찢맨다. 누구 편도 들지 못하고 피해 다닌다. 이 자식이든 저 자식이든 신경 그만 쓰고 아내와 노후를 편히 보내고 싶다. 태경과 연두의 거짓말을 알고 노발대 발하는 찬식. 그런데 처음으로 찬식 앞에서 태경이 눈물을 흘린다. 가짜로 시작했는데 진짜가 돼버렸다고, 연두도 진짜도 끝까지 책임져주고 싶다고. 찬식이 태경한테 그려줬던 것처럼. 그리고 끝으로 털어놓는 태경의 속마음. 호르몬 때문인가. 주책없이 눈물이 흐른다. 비로소 태경이 진짜 아들이 된 것 같다.



Cast. 미정



Cast. 정서연

송송이

여 25세 / 수겸의 엄마, 카페 점장

조손가정에서 남동생과 함께 자랐다.
건물청소하시는 할머니는 늘 바쁘셨다. 남동생은 송이가 돌봐야 했고 집안일도 다 송이 몫이었다. 가끔씩 스트레스 받으면 동전 노래방에 가서 노래를 불렀다. 그날도 혼자 노래를 목놓아 부르고 있는데, 옆방 남자애 목소리가 거의 소음수준이었다. 가족사진, 가족, 아버지, 선곡도 올드하고 구리다. 노래인지 랩인지 고래고래 소리를 지르다가 갑자기 깨이깨이 울기 시작하는 옆방. 웬지 들으면 안 될 것 같아 조용히 방을 나오는데 너무 서럽게 우는 소리에 저도 모르게 발길이 멈춘다. 그때, 문이 열리고 나오는 제 또래 남자애 그게 동욱이었다,

오수겸

여 7세 / 연두의 조카, 유튜버

연두의 조카. 동욱의 딸. 아동복 코디너 유튜버.
촬영 준비는 대상 할아버지가 도와주신다. 얼마 전 실버 버튼을 받았다. 엄마는 죽었다. 아니 엄마는 죽었다고 아빠가 거짓말을 한다. 상관없다. 어차피 얼굴도 모르는 엄마. 그림지도 아쉽지도 않다. 다만 옷 잘 입혀주는 엄마는 좀 부럽다.

이인옥 (Cast. 차화연)

여 60대 중



태경의엄마

시어머니의 반대가 심했는데도 남편과 결혼한 건 남편을 사랑하기 때문이었다.

생각은 단순하게, 행동은 빨리하는 편이다. 나쁜 일은 빨리 잊고 좋은 일은 오래 기억한다.

아들을 혼자 키울때, 남들이 미혼모라고 수군거리도, 애써 피하지 않고 그게 왜 잘못이냐고 정중하게 물었다. 그런 엄마를 보고 자라서인지 태경은 주눅 들거나 위축되지 않았다.

오동욱 (Cast. 최윤제)

남 25세



연두의남동생/취업준비생

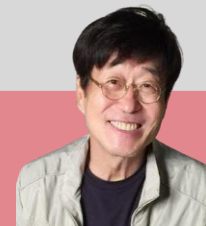
엄마와 외삼촌이 하는 우유대리점 배달도 다니며 취업 준비에 열심이다.

17살.. 여자친구한테 애가 생겼을 때 엄마와 누나한테 털어놓으려고 했다. 그런데 아빠가 돌아가셨다.

결국 여자친구에게 해선 안될 말을 해버렸고 그 뒤로 여자친구는 사라졌다.. 한 줌도 안되는 머리카락에 동욱이 여자친구에게 사줬던 리본을 달은 아이를 집앞에 놓아두곤..

장호 (Cast. 김창완)

남 68세



세진의아빠

척보면 교장선생님이 아니라 수위 아저씨 같다. 맞다. 수위아저씨와 교장선생님을 겸직 중인 희한한 스탠스.

허름하다 말이 없다. 늘 웃는다. 학생에 대해 뭐든 다 알고 있다.

소년 같은 미소와 박력 있는 일 처리. 그에 대해 많은 소문이 난무하지만 정작 본인은 아무 설명 안 한다. 학생 관련 일은 번개같이 나타나 귀신처럼 해결한다. 어디에나 있고 어디에도 없는 캐릭터.

주화자 (Cast. 이칸희)

여 62세



세진의엄마

땅부잣집 막내딸로 태어났다. 어릴 때부터 낭비벽이 심하고 주목 받는 걸 좋아했다. 아버지가 지금의 남편한테 시집을 가라고 했다.

남편이라는 작자는 무능해서 있는 재산도 못지키는 인간이었다. 시아버지처럼 돈 버는 방법을 연구하는 대신 쓸 데 없이 대안교육에나 신경 썼다.

제작지원 금액안내



내용

아빠라는 사람 목소리가 들려와요! 속지 마세요 가짜니까. 자꾸 사람들에게 우리 아빠라고 거짓말을 해요. 이상하게 엄마도 같이 거짓말을 해요. 두 사람은 왜 그러는 걸까요?

복잡한 어른들의 일을 이해할 수 있을까요?

드라마 개요	제안 형태	제안 금액(VAT별도)	제작지원 조건	참 고
<p>KBS 주말드라마 ‘진짜가 나타났다’ (50부작) 토~일 오후 20:00 2023년 3월 방영예정</p>	<p>송송이 직업군 <카페 점장></p>	<p>약 3억원 협의가능</p>	<ul style="list-style-type: none"> - 제작지원 자막고지 전 회차(50회) - 매장 노출약 10회(간접 포함) - 에피소드 약 2회 	<p>*현재 <삼남매가 용감하게> 방송중</p>

* 제작지원 금액은 협의 가능하며 마케팅 환경과 노출 조건 및 간접광고 노출 횟수에 따라 금액이 결정 됩니다.

시너지 전략

홍보 및 마케팅 포인트

다양한 매체와 시너지 효과를 낼 수 있는 PPL 전략



다양한 매체접점과 연계 / 효과 극대화

홍보 및 마케팅 포인트



Point 몰입도가 높은 드라마 엔딩장면과 예고편 사이에 협찬사 **슈퍼자막 고지**

- 매회 반복적인 노출을 통해 시청자들에게 자연스럽게 협찬사어를 인지시킴
- 몰입도가 높은 엔딩과 예고편 사이에 슈퍼자막이 노출되기 때문에 일반 TV 광고보다 더 큰 시청률 확보



홍보 및 마케팅 포인트



Point 포스터, 팸플릿, OST, 제작발표회 등 각종 홍보 자료에 **디고지**

- 드라마 공식행사 무대 배경에 제작지원사디 노출
- 수백명의 기자가 몰리는 제작발표회, OST 콘서트 등 주목도 높은 공식행사에 출연배우 배경 현수막 등으로 제작지원사디 노출, 보도자료를 통한 홍보효과 획득



▲ 제작발표회 로고 노출 사례



▲ 공식 포스터 하단 로고 노출 사례

홍보 및 마케팅 포인트



Point 다양한 매체의 2차 프로모션 활용

블로그

[미백화장품추천 '낮츠 : 밀회 드라마협찬'](#) 2014.03.25 | [🔗](#)

미백화장품추천 '낮츠 : 밀회 드라마협찬' 여자라면 누구나 맑고 투명한 피부를 원하죠! 매일 매일 샴에 갈 수 없으니 집에서 데일리케어를 제대로 해주는게 좋겠죠, 밀러닌 생상과 알성을 억제해주는 미백...
blog.naver.com/hindog/30187652077 | 힌덕구's hom | 블로그 내 검색

[천연화장품 '낮츠 밀회' 화장품협찬했네요^^](#) 2014.03.23 | [🔗](#)

요즘 완전 촉 빠지고 있는 드라마 밀회에서 제가 좋아하는 천연화장품 낮츠가 협찬을 했더라고요^^ 정말 신기했어요. 요즘 완전 핫한 드라마라 완전 초집중해서 보고 있는데... 드라마속에서 ^^ 제가 사용하는...
blog.naver.com/lym1004/20207226405 | 스마일미아와해피라이프 | 블로그 내 검색

['낮츠 화이트 루미네어 스킨케어 키트' 후기입니다!](#) 2013.02.06 | [🔗](#)

SBS 드라마 '황당동 알리스'에 협찬된 제품, '낮츠' KBS 드라마 '황고천재 이태백'에 협찬된 제품, '낮츠' '낮츠' 라는 브랜드에 대해서 생소하게 생각하는 사람들이 많을거 같아 소개하는 '낮츠'입니다 ^^순호영...
evelyn0826.blog.me/150158821994 | 이벨린의 기분좋은날 (이벤트 진행중) | 블로그 내 검색

3/17 월요일 밤 9시 50분 첫 방송

JTBC 밀회 미니시리즈

인기 드라마 속 낮츠를 찾아보세요!
 JTBC 월화 미니시리즈 밀회 화장품 협찬

홍보 및 마케팅 포인트



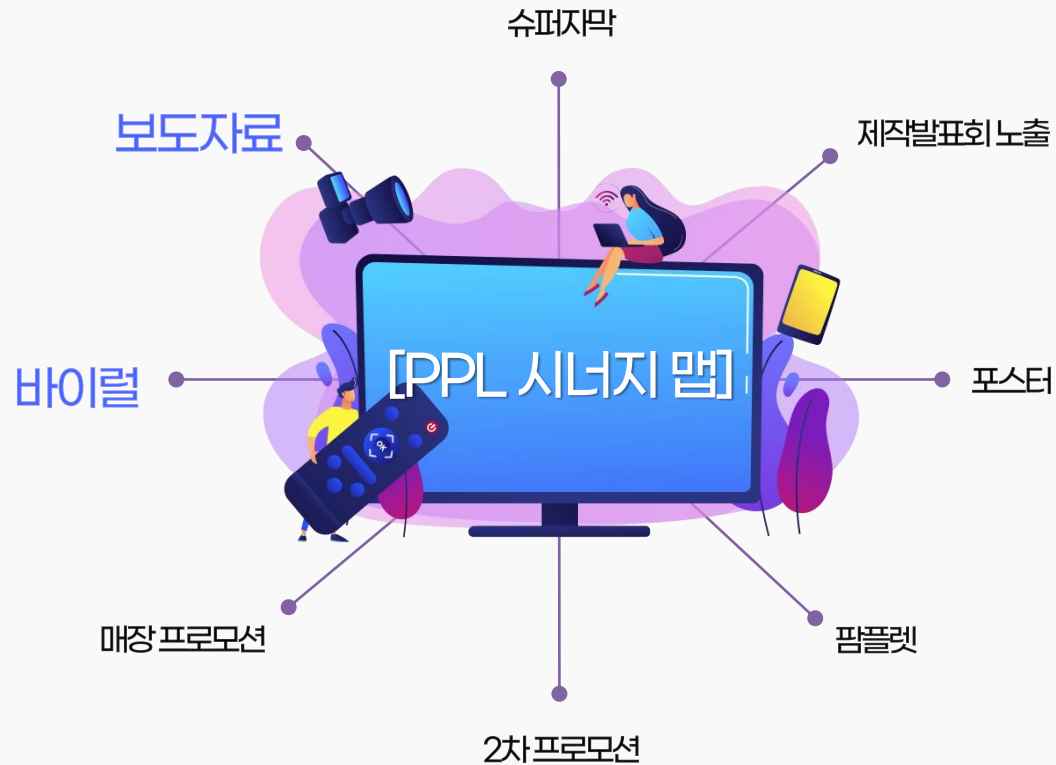
Point 매장 내 마케팅 진행, 소비자의 관심 유도

드라마 홍보물 활용 오프라인 마케팅

- 드라마의 다양한 콘텐츠(공식 홍보물/PPL자료 등)을 활용하여 매장 내 별도의 POP물을 제작
- 다양한 이벤트 진행 등을 통한 재방문 유도



홍보 및 마케팅 포인트



Point 바이럴 마케팅을 통한 적극적인 홍보로 광고 효과 배가

- 매체홍보 / VIRAL 연계 진행으로 One-Source-Multiple-Use (OSMU) 구현 가능
- ‘스폰서 링크를 활용한 드라마 직접 노출 연동, 광고 효과 증대
- 다양한 PR 소재 및 키워드를 개발, 지속적 기사 릴리즈로 관심 환기





Contact

감사합니다.

김재희 AE : 010-5380-9352

서울시 종로구 창경궁로 143, 3층(원남동, 세종타워)
TEL : 02)2277-3707, FAX: 02)2268-7675

브랜드를 키우는 사람들
Allcomm