

안녕하세요.

귀사의 건승과 발전을 기원합니다

저는 판교 대장동에 상가주택을 신축(2022.12.29. 준공)한 김윤재라고 합니다.
1층 상가를 귀사에 소개해 드리려고 합니다.

판교 대장지구는 서판교터널을 통해 서판교와 연결되어 있고
용인 고기동과도 맞닿아 있는
분당의 마지막 택지지구입니다.

대장동은 대표적인 향아리 상권으로써 6000세대의 배후 수요가 있어
단지 내에서의 소비성향이 매우 강합니다.

저희 상가는 빨간 고벽돌로 만들어진 4층 상가주택의 1층입니다.
2,3,4층은 모두 주택입니다.

힐스테이트 6단지 바로앞의 코너에 위치하여 있고
대로변을 사이에 두고 판교 대장초등학교와 대장중학교가 있습니다.
그리하여 아파트에서 학교로 가는 등하곳길에 위치하여 있습니다.

전용면적 71.26㎡, 공급면적 86.36㎡입니다.(건축물대장 기준)
1종근린생활시설입니다.

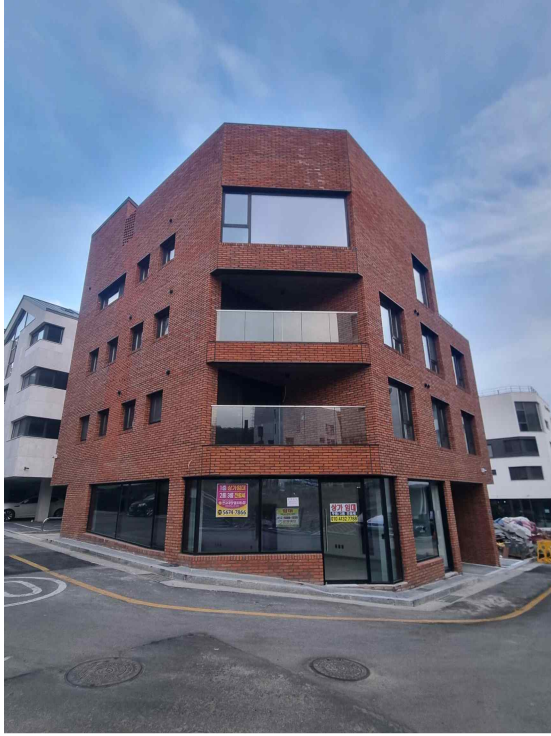
건물이 코너에 자리하고 있어 접근성이 좋은데다
버스정류장(광역버스, 시내버스)이 바로 인근에 있어,
유동인구가 많습니다.

코너 2면 창이 모두 창으로 이루어져 개방감 있게 노출되어 있고
전용주차 1대가 확보되어 있습니다.

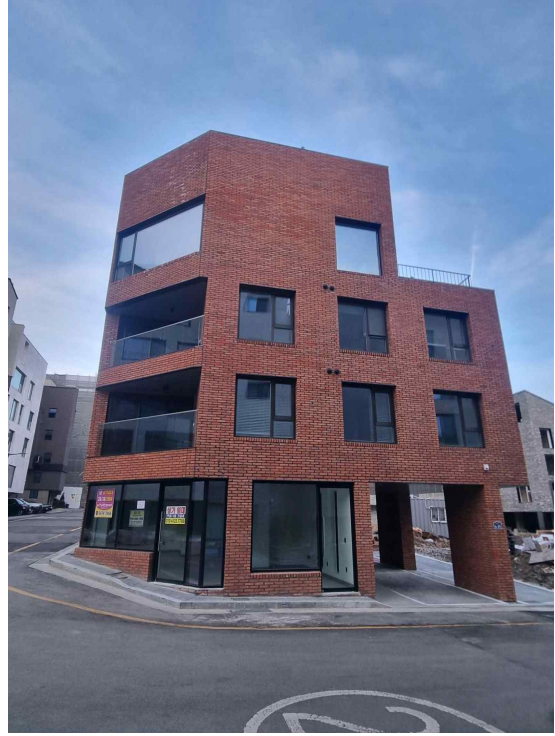
3000/230을 희망하고 있습니다^^
인테리어 기간은 프리입니다.
관리비는 없고 권리금도 없습니다.

제가 굳이 이런 메일을 드리는 이유는
인근 부동산을 통해 다른 업종의 임차 제안을 수차례 받았으나
저는 귀사의 체인점을 꼭 유치하고 싶었기 때문입니다.

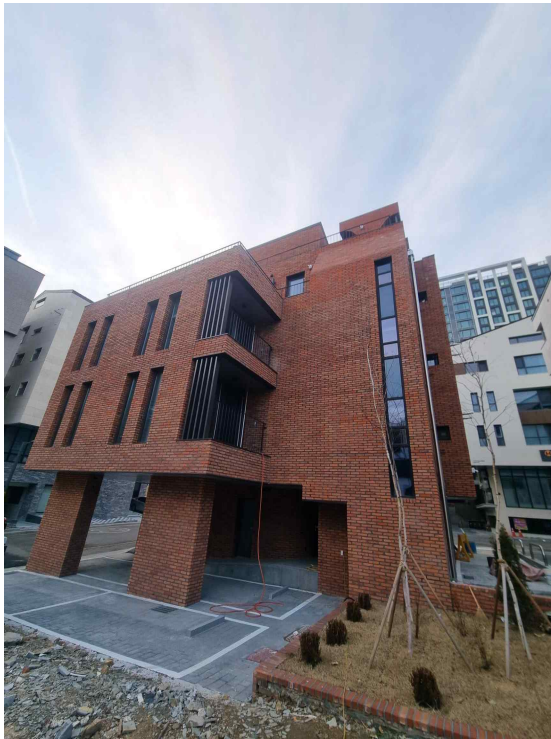
만일 인연이 닿아 임차하시게 된다면
제가 할 수 있는 범위에서 최대한 적극 협조하고 편의를 봐 드리겠습니다.
긍정적인 검토와 오픈을 희망하시는 사장님들께 홍보를 부탁드립니다.
감사합니다.



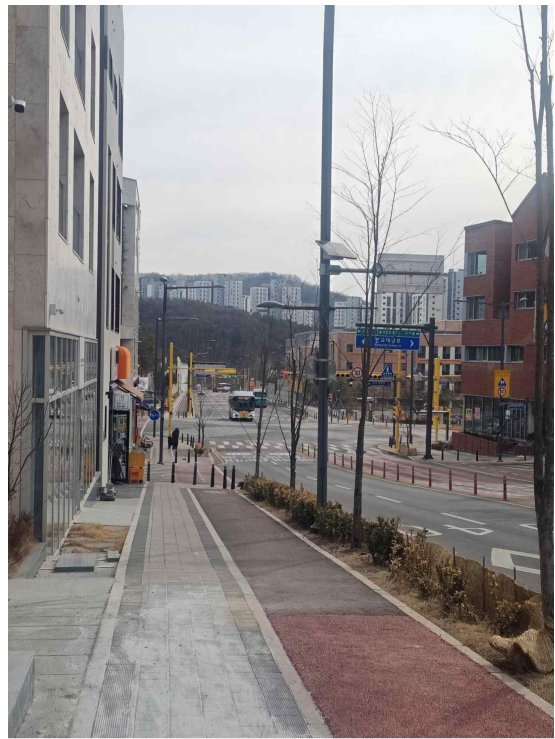
건물전경



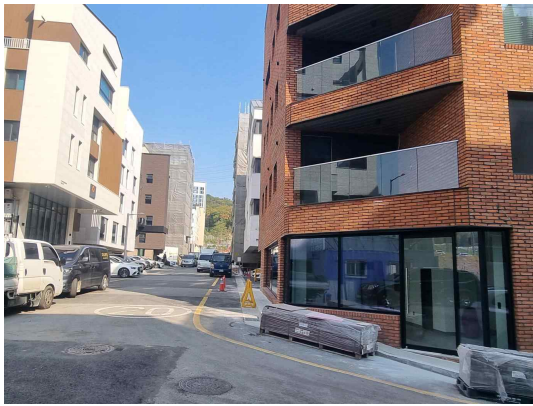
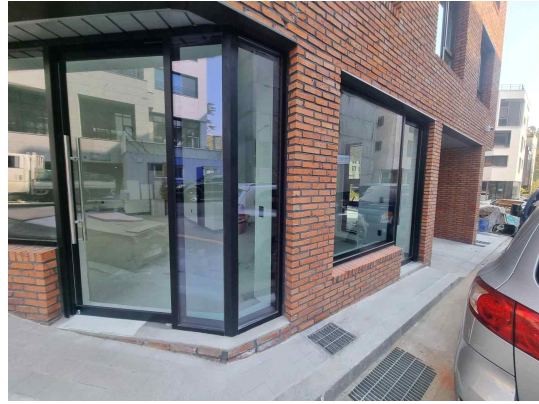
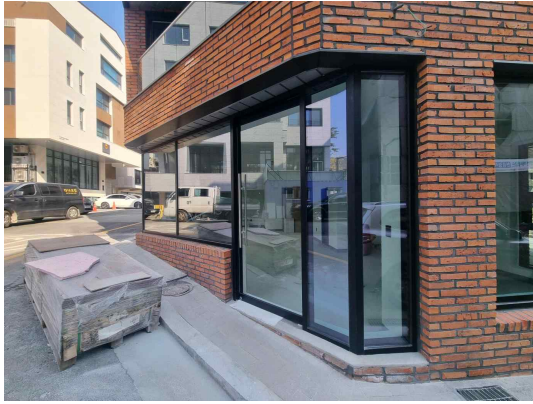
건물전경



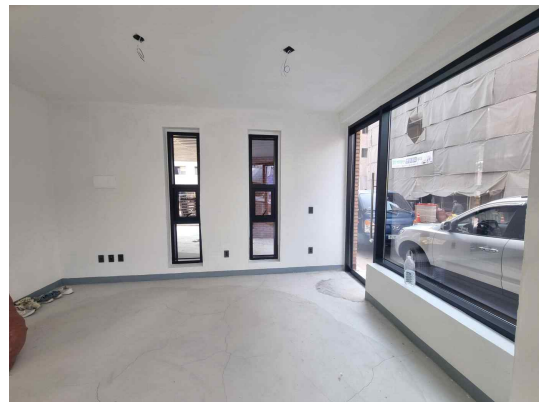
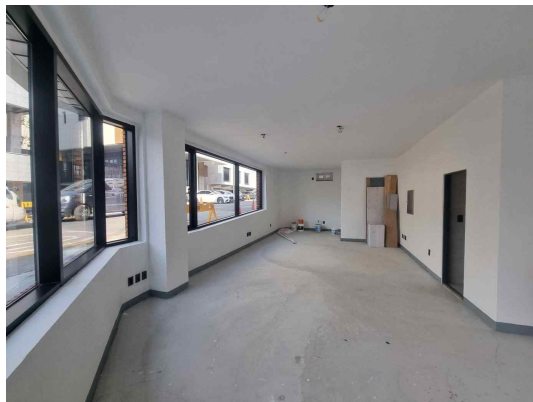
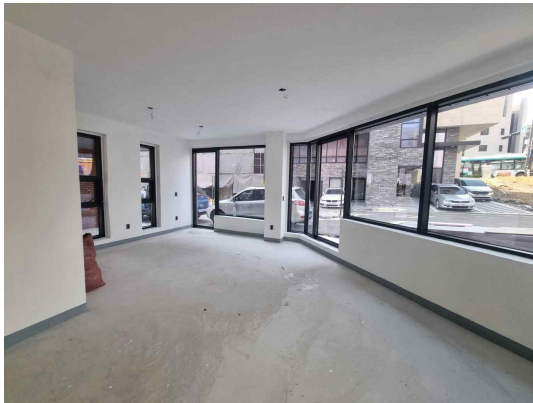
건물후면



버스정류장에서 초중교 내려가는 길

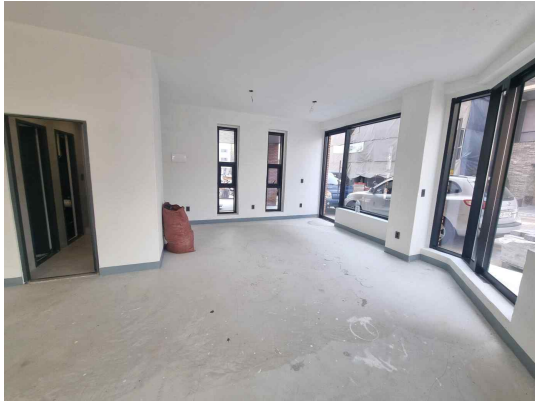


건물 근접 사진

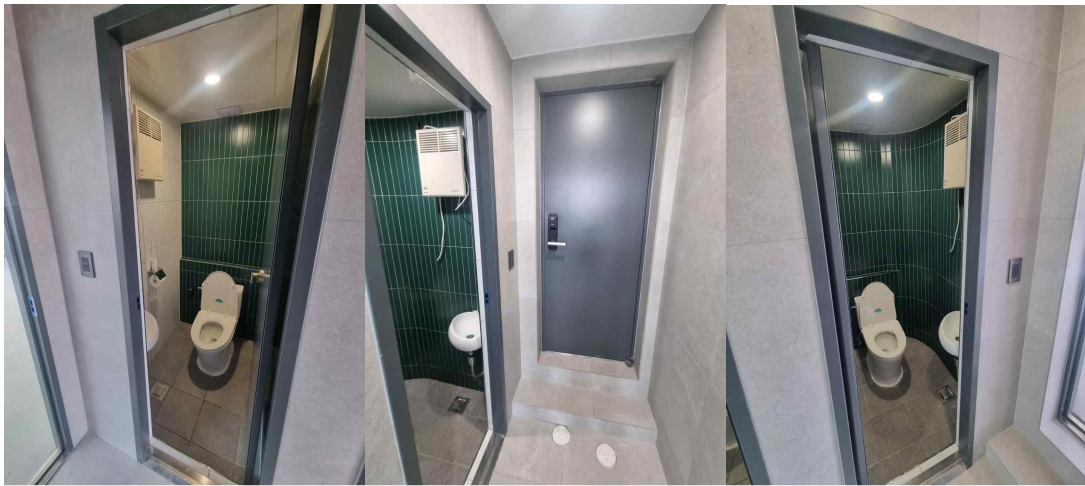


상가 내부

김윤재 010-9105-9757, khhyhj1229@naver.com
경기도 성남시 판교대장로7길 6-25 청파 (우 13544)



상가 내부



상가 화장실