



CONTENTS

스미후루 코리아 회사소개서

1. INTRODUCTION
2. SPECIFICITY
3. BRANDS
4. OTHERS

1. INTRODUCTION

스미후루 소개

그룹소개
히스토리
퍼포먼스
비전미션
세일즈 마켓
관계사 소개

그룹소개

세상 모든 바나나의 기준, 스미후루

스미후루는 바나나의 새로운 세계를 열어 갑니다.

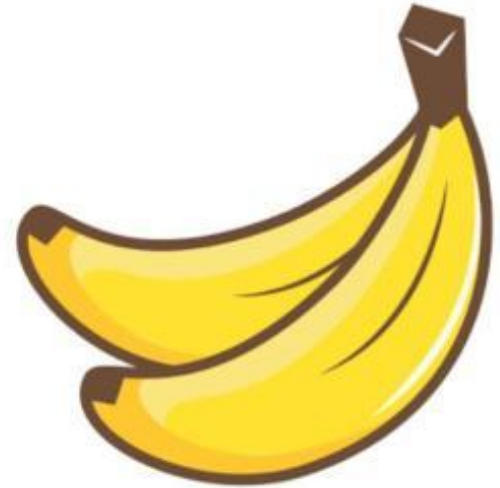
- 싱가포르에 본사를 두고 있는 글로벌 청과 기업
- 전세계 바나나 유통사 중 최단기간 내 최대규모의 확장
- 연간 약 4,000만 박스 이상의 바나나 생산

스미후루는 바나나를 가장 잘 아는 바나나 전문가입니다.

- 세계 각국의 현지 법인을 통해 직접 키워낸 맛있는 열대과일 공급
- 유통 프로세스의 각 과정에 직접 관여
- 필리핀 현지 직영 농장 운영을 통한 철저한 관리 감독
- 자사 R&D 연구기관인 TSSG에서 지속적인 연구 수행

스미후루에서는 세상의 모든 바나나를 맛 보실 수 있습니다.

- 프리미엄 바나나 전문 청과 기업으로서 다양한 상품 카테고리 보유
- 바나나 품종마다 다른 맛과 식감, 색다른 향, 그리고 각기 다른 모양



그룹소개

스미후루는 싱가포르에 본사를 둔 글로벌 청과 기업입니다.

<i>Company Name</i>	Sumifru Corporation
<i>Chairman of the Board</i>	Paul S. Cuyegkeng
<i>Foundation</i>	1969
<i>Operations</i>	13,000 hectares in Mindanao
<i>Employees</i>	22,000 employees and agency workers 2,000 growers 5,700 landowners
<i>Facilities</i>	Research Center Plantations Packaging Plants Cold Chain (capacity: 200,000 boxes) Loading Port & Shipping Facilities (capacity: 2 vessels)

그룹소개

스미후루는 프리미엄 바나나 전문 청과 기업입니다.

스미후루 그룹은 필리핀 민다나오에 130,000,000 제곱미터에 달하는 그룹 소유 농장을 운영하고 있습니다.



그룹소개

스미후루는 프리미엄 바나나 전문 청과 기업입니다.

생육환경과 종의 차이에 따라, 바나나의 당도, 풍미, 식감 등이 달라집니다. 스미후루는 열대과일의 글로벌 선도 기업으로써 R&D / 종자개발 및 육성에 투자와 노력을 다하며, 높아지는 소비자의 수요에 부응하고 트렌드를 이끌어 가기 위해 노력합니다. 자체 연구시설에서의 신품종 바나나 연구는 스미후루 그룹이 바나나 전문가를 지향하는 것과 맥락을 같이 합니다.



< 필리핀 현지 농장 전경 >

히스토리

세상에 없던 프리미엄 바나나의 새로운 역사를 만들어 갑니다.

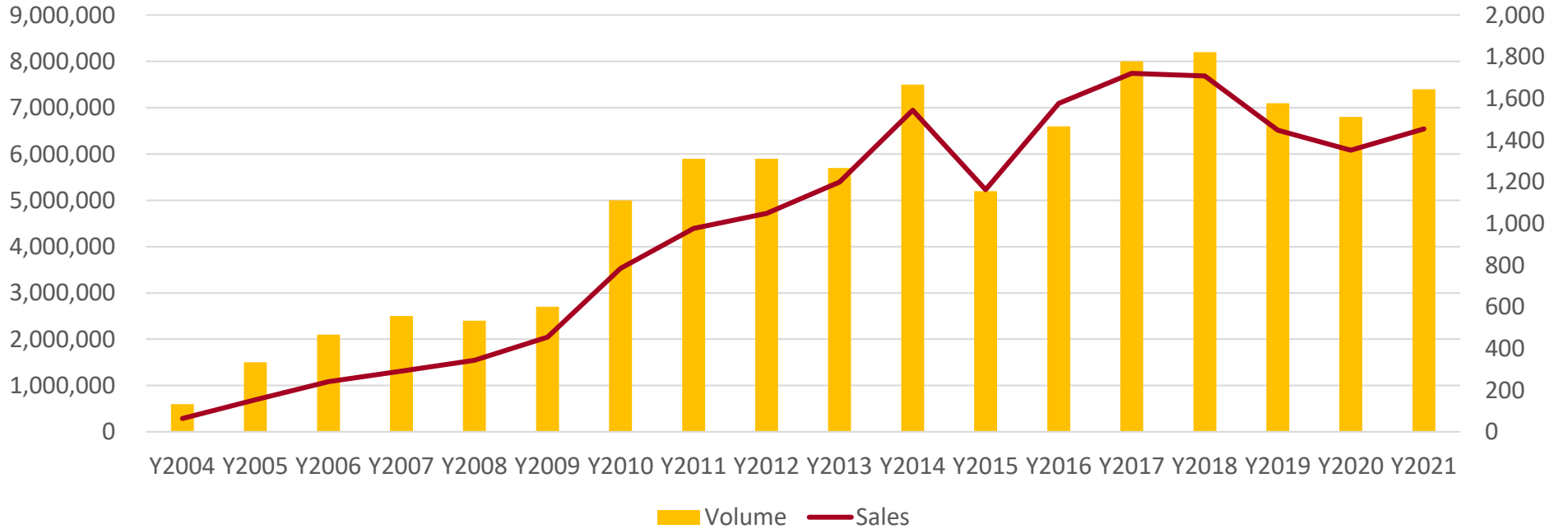
- 2003** Sumifru Korea Corporation 한국 현지 법인 설립
- 2004** 자연왕국 런칭
- 2006** 고당도바나나 '스위트마운틴' 런칭
- 2009** 하이랜드 바나나 '감속왕' 런칭
- 2011** 감속왕 파인애플 런칭
- 2014** 패밀리브랜드 네이처스초이스 '바나플', '로즈바나나' 런칭
- 2016** 프리미엄 로우랜드 바나나 '스미후루' 런칭
- 2017** 슈퍼 하이랜드 바나나 '풍미왕' 런칭
- 2018** 유기농 바나나 '스미후루 순' 런칭
- 2019** 네이처스초이스 '키위티바나나' 런칭
- 2022** 고당도 파인애플 '감속왕 허니골드' 런칭

퍼포먼스

(Unit : box)

Sales and Volume

(Unit : 억)



	Y2004	Y2005	Y2006	Y2007	Y2008	Y2009	Y2010	Y2011	Y2012	Y2013	Y2014	Y2015	Y2016	Y2017	Y2018	Y2019	Y2020	Y2021
판매량 (백만)	0.6	1.5	2.1	2.5	2.4	2.7	5.0	5.9	5.9	5.7	7.5	5.2	6.6	8.0	8.2	7.1	6.8	7.4
매출 (억)	64	154	241	292	343	455	784	976	1,048	1,199	1,544	1,162	1,576	1,721	1,708	1,448	1,352	1,454

비전미션

소비자로부터 가장 신뢰받는 기업이 되기 위해 노력합니다.



OUR MISSION

To be the most trusted and best provider of fresh products
That are safe and consistent in taste, quality and value to our customers.
Constantly improve and introduce new products that are easily accessible.
Adhere to our principles of inspiring our people and caring for the planet.
We are one.

세일즈 채널

스미후루 제품들은 대형마트(이마트, 홈플러스, 롯데슈퍼 등)와 백화점 등 대부분의 유통사와 도매시장을 통해 일반 슈퍼마켓 등에 판매되고 있으며 편의점 CU, 이커머스 쿠팡, 마켓컬리 등에 입점하는 등 다양한 유통 채널로 확장하고 있습니다.



관계사 소개

에스피프레시는 글로벌 청과기업 스미후루의 계열사입니다.

SP FRESH

2019년 2월에 설립된 에스피프레시는 사과, 배 등의 국산 과일 뿐만 아니라 오렌지, 망고, 포도 등의 수입 과일까지 다양한 최상급 과일을 선보입니다. 맛있는 과일부터 채소와 견과류까지, 건강한 웰빙 라이프를 위한 프레시 푸드로 국내 프레시 마켓을 넓혀가고 있습니다. 고객의 니즈를 반영한 신제품 출시를 위해 노력하며 최상의 품질을 유지하기 위해 고객의 소리에 귀를 기울입니다. 에스피프레시는 'BEST QUALITY & BEST TASTE' 라는 기업 비전 아래 국내외 과일을 포함한 프레시 푸드의 새로운 기준점을 제시합니다.

관계사 소개

언제 먹어도 맛있는 과일을 위한 올바른 선택, 폴앤박은 에스피프레시의 최고급 프리미엄 브랜드입니다.



PAUL & PARK

전문가가 엄선한 월등한 맛과 품질의 최고급 프리미엄 과일 브랜드인 폴앤박은 'ALWAYS BEST TASTE'라는 슬로건 아래 '프룻헌터(Fruit Hunter)'를 통해 국내 뿐만 아니라 해외 산지를 직접 방문하여 맛과 품질이 보장된 과일을 선별합니다. 또한 선별된 과일을 폴앤박 내부 자체 평가단인 '프룻로드 위원회'를 통해 테이스팅 및 최종 블라인드 테스트까지 거친 후 에야 폴앤박 브랜드 네임 자격이 부여됩니다. 현재 마켓컬리, 쿠팡, CU편의점 등 다양한 온오프라인 채널에서 판매중이며 앞으로 어디서나 쉽게 폴앤박 과일을 만나볼 수 있도록 유통 채널을 다각화할 계획입니다.

2. SPECIFICITY

스미후루만의 특별함

글로벌 네트워크
스미후루 시설
스미후루 약속
사회공헌활동
GO GREEN 캠페인

글로벌 네트워크

스미후루는 세계적 네트워크로 연결되어 있습니다. 필리핀, 에콰도르 현지 농장을 직접 운영하고 있으며 한국, 중국, 일본, 싱가포르, 뉴질랜드, 중동 등 세계 각국의 마켓에서 판매하고 있습니다.



스미후루 시설

스미후루 그룹은 필리핀 민다나오섬에 농장 뿐 아니라 자체 연구시설/인력을 보유, 더 우수한 맛과 품질, 자연과의 상생을 위해 비료개발 등의 연구를 진행 중입니다.

스미후루 자체 R&D연구소 <TSSG LAB>



스미후루 시설

필리핀 현지에는 스미후루 전용 항구 및 오피스, 냉장선과 패킹플랜트를 사용하고 있습니다.

필리핀 현지 물류시설



< 패킹플랜트 >



< 전용 항구 및 오피스 >



< 전용 냉장선 >



< 전용 항구 >

스미후루 시설

평택 물류센터는 대지면적 6천평, 보관면적 6천평, 그리고 연간 천만 상자를 후숙할 수 있는 70여개의 후숙실을 보유하고 있습니다. 특히 평택항에서 차량으로 1분 거리에 위치하고 있어 센터로 들어오는 상품의 신선도 유지에 큰 도움이 됩니다.

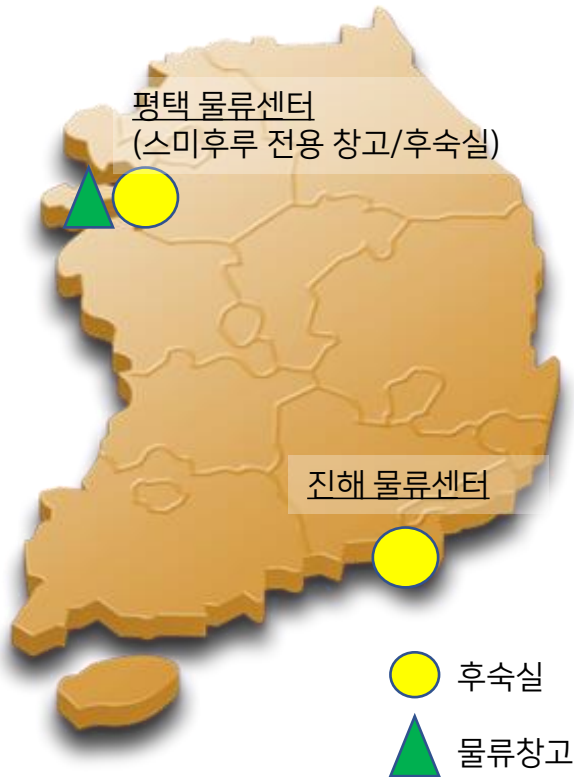
국내 물류센터



스미후루 시설

평택 물류센터는 대지면적 6천평, 보관면적 6천평, 그리고 연간 천만 상자를 후숙할 수 있는 70여개의 후숙실을 보유하고 있습니다. 특히 평택항에서 차량으로 1분 거리에 위치하고 있어 센터로 들어오는 상품의 신선도 유지에 큰 도움이 됩니다.

국내 물류센터



Facility	Capacity	Remarks
창고	200,000 c/t	13kg box 기준
후숙실	10 Million c/t	



스미후루 약속

스미후루는 기업이 할 수 있는 사회적, 문화적 책임을 나눠 가지며 최상의 품질과 맛으로 보답하기 위해 오늘도 끊임없이 도전하고 있습니다.

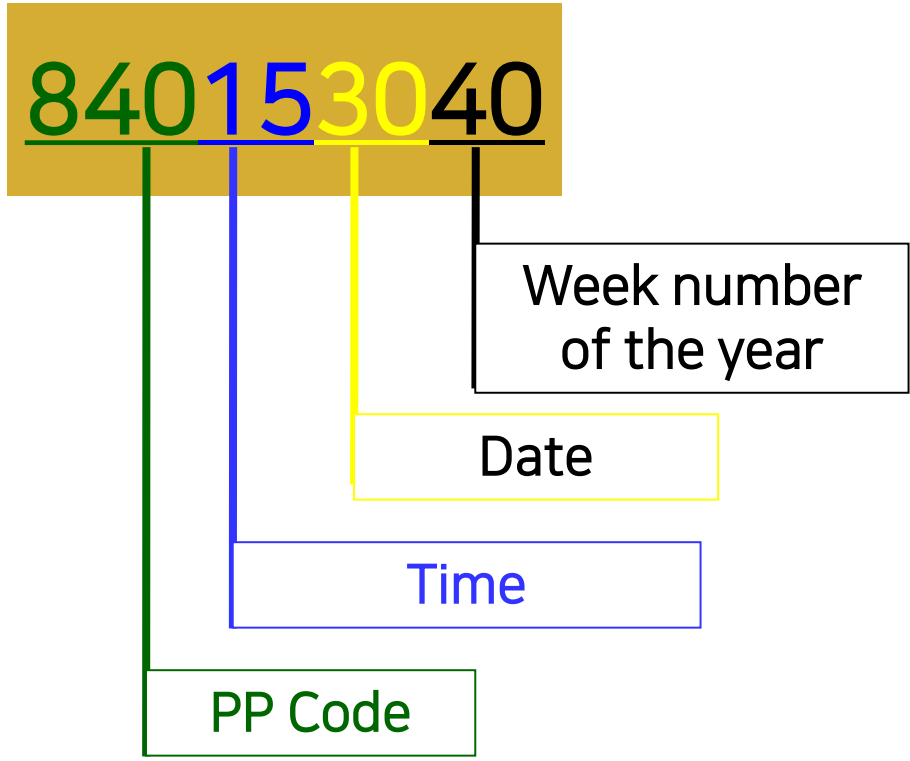
PRODUCT PHILOSOPHY



SAFE PRODUCT | CONSISTENT TASTE | CONSISTENT QUALITY | CONSISTENT CONDITION
CONSISTENT VOLUME | EXCELLENT SERVICE | INNOVATION

스미후루 약속

박스 코딩 (Box coding) - 농장과 팩킹 정보와 같은 모든 과정을 추적할 수 있는 트래킹 시스템



Item 16P | Hand Pack

G	P	Grower's Code
143	73	

스미후루 약속

스미후루는 다양한 국제 기구로부터 시설 및 농장에 대한 국제 인증을 획득했습니다. 이 인증서들은 농산물 관리, 위생 및 환경 보호와 같은 주요 문제에 대한 스미후루의 약속을 의미합니다.

국제 인증서 ①



Rainforest Alliance

Rainforest Alliance는 사람과 자연이 조화를 이루는 세상을 만들자는 미션을 가지고 있는 국제 비정부기구(NGO)입니다. Rainforest Alliance Certified™ 농장은 엄격한 환경, 사회 및 경제적 기준을 충족해야 하며 이를 충족한 농장의 상품만이 Rainforest Alliance Certified™ 증표를 지닐 수 있습니다.

* 현재 Mawab (Lowland) 지역만 해당

스미후루 약속

스미후루는 다양한 국제 기구로부터 시설 및 농장에 대한 국제 인증을 획득했습니다. 이 인증서들은 농산물 관리, 위생 및 환경 보호와 같은 주요 문제에 대한 스미후루의 약속을 의미합니다.

국제 인증서 ②



GLOBAL G.A.P.

Global Good Agricultural Practices (국제 농산물우수관리 인증)

우수 농산물 관리 제도는 농장에서 식탁까지 농산물의 생산, 공급과정에서 농약, 중금속, 병원성 미생물 등의 위해요소를 집중 관리하여 농식품의 위생 및 안정성을 확보하고 관리사항을 소비자가 알 수 있게 하는 제도입니다.

스미후루 약속

스미후루는 다양한 국제 기구로부터 시설 및 농장에 대한 국제 인증을 획득했습니다. 이 인증서들은 농산물 관리, 위생 및 환경 보호와 같은 주요 문제에 대한 스미후루의 약속을 의미합니다.

국제 인증서 ③



HACCP

Hazard Analysis and Critical Control Points
(식품안전관리인증기준)

HACCP(식품안전관리인증기준)은 식품의 원재료 생산에서부터 최종 소비자가 섭취하기 전까지 각 단계에서 생물학적, 화학적, 물리적 위해요소가 해당식품에 혼입되거나 오염되는 것을 방지하기 위한 위생관리 시스템입니다.

스미후루 약속

스미후루는 다양한 국제 기구로부터 시설 및 농장에 대한 국제 인증을 획득했습니다. 이 인증서들은 농산물 관리, 위생 및 환경 보호와 같은 주요 문제에 대한 스미후루의 약속을 의미합니다.

국제 인증서 ④



ISO 14064-2:2006

ISO 14064-2는 국제표준화기구(ISO)에서 제정한 '온실가스에 관한 국제표준'으로 '온실가스 저감사업을 실행하는데 요구되는 원칙과 절차'입니다. 국제안전평가기관의 감시와 검증을 통해 온실가스를 감축한 기업에게 인증되며, 스미후루는 전 세계 청과기업 최초로 온실가스에 대한 국제표준 ISO를 인증 받았습니다.

사회공헌활동

소비자의 신뢰를 바탕으로 성장하는 스미후루는 사회, 경제, 환경적으로 다양한 가치를 만들어 환원하고자 국내외적으로 의미 있는 활동들을 진행하고 있습니다.



Food Always In The Home (F.A.I.T.H.)

현지 주민들을 위해 채소 재배, 가축 생산, 식품 가공 및 기술 이전 등과 같은 생계 지원 프로그램을 지속적으로 지원하고 있습니다.



Bright Minds

어린이들을 위한 교육 프로그램 지원 및 학습 용품 기부 등 교육 환경 개선을 위해 노력합니다.

사회공헌활동

소비자의 신뢰를 바탕으로 성장하는 스미후루는 사회, 경제, 환경적으로 다양한 가치를 만들어 환원하고자 국내외적으로 의미 있는 활동들을 진행하고 있습니다.



Sumifru Health

정부 및 여러 기관과의 협력을 통한 의료 서비스 및 치과 치료 지원 프로그램을 진행합니다.



Disaster Assistance

다양한 프로그램과 여러 단체와의 파트너십을 통해 자연 재해 피해 복구를 돕고 있습니다.

사회공헌활동

소비자의 신뢰를 바탕으로 성장하는 스미후루는 사회, 경제, 환경적으로 다양한 가치를 만들어 환원하고자 국내외적으로 의미 있는 활동들을 진행하고 있습니다.



Go Green

천연 퇴비 개발 및 사용, 온실가스 감축 등의 고그린 캠페인을 지속하고 있습니다. '자연과 인간의 건강한 공존'이라는 기업철학을 실현하는 대표적인 스미후루의 CSR 프로그램입니다.



Green Forest

스미후루는 산지의 환경 보호를 위해 지속적으로 나무를 심어 왔습니다. 또한 시냇가나 강, 도로 주변 청소 등 Green Forest 활동에 지원을 아끼지 않습니다.

사회공헌활동

소비자의 신뢰를 바탕으로 성장하는 스미후루는 사회, 경제, 환경적으로 다양한 가치를 만들어 환원하고자 국내외적으로 의미 있는 활동들을 진행하고 있습니다.



Eco Crates

환경 보호를 위해 재사용이 가능한 플라스틱 상자 및 팔레트를 이용함으로써 목재 및 연료의 사용을 최소화하여 자연을 보호하고 있습니다.



Waste Water Treatment

폐수 정화 장비를 구축하여 정기적으로 오염된 물을 정화하고 있습니다.

GO GREEN 캠페인

스미후루는 '자연과 인간의 건강한 공존'이라는 기업 철학을 실현하는 '고그린(GO GREEN) 캠페인'을 지속하고 있습니다.



품질/육종 연구소



- 건강한 토양, 유기질 비료에 관한 지속적 농법 연구
- 신품종 재배 및 농법개선에 관한 연구

환경에 대한 배려



- 3R의 실천 (Recycle, Reuse, Reduce)

건강한 토양에 대한 집념



- 현지 지원을 통한 자연환경 보호
- 유기질 비료 외에 사탕수수, 바나나, 파인애플 등을 이용해 만든 천연퇴비 활용

3. BRANDS

브랜드

브랜드 소개
브랜드 포지셔닝 맵
브랜드 계층구조

브랜드 소개

스미후루는 '풍미지극, 풍미왕', '바나나의 왕, 감숙왕', '아침 바나나, 바나플', '스미후루 순 유기농 바나나' 등 총 9종류의 프리미엄 바나나 및 '파인애플의 왕, 감숙왕 파인애플'과 꿀 먹은 파인애플 '감숙왕 허니골드'를 선보이고 있습니다.



브랜드 소개



풍미왕

맛의 꽃이 피다. 풍미 지극한 바나나

특장점

① 풍미왕은 '리치소일(Rich Soil)'을 지닌 최상급 고산지 농장에서만 재배됩니다.

* 리치소일 (Rich Soil) 이란 ? 스미후루 고산지 농장 중에서도 선별된 지역의 흙을 특별한 정성으로 일궈낸 최적의 미네랄 밸런스를 갖춘 토양입니다.

② 껍질을 벗길 때의 향, 베어 물 때 입안을 채우는 깊고 진한 맛, 씹을 때 느껴지는 짹 찬 밀도와 부드러움이 특징입니다.

③ 일반 바나나에 비해 깊은 맛과 향이 융축된 진한 빛깔의 과육을 가지고 있습니다. 풍미왕의 깊고 진한 맛은 맛 보기 전에 눈으로 먼저 확인하실 수 있습니다.

브랜드 소개



감숙왕

놀랍도록 달콤하고 찰진, 바나나의 왕

특장점

- ① 감숙왕이 자라는 농장은 필리핀 민다나오섬 청정지역의 고산지대에 위치하고 있습니다. 강한 햇살과 깨끗한 바람을 머금고 자란 청정 자연의 맛을 지니고 있습니다.
- ② 낮은 평균 기온과 큰 기온차를 이겨내면서 자라는 감숙왕은 일반 바나나보다 쫄깃하고 달콤한 맛을 지닌 프리미엄 바나나입니다.
- ③ 껍질이 두꺼워 냉해에도 강합니다.

브랜드 소개



감속왕은 초코가 조왕 쫄깃한 감속왕과 달콤한 초코의 위대한 만남

특장점

- ① 감속왕 바나나와 함께 즐길 수 있는 초코 시럽이 들어있어 지금까지 접해왔던 초코 바나나와는 색다른 매력의 리얼 초코 바나나입니다.
- ② 필리핀 고산지대의 강한 햇살과 깨끗한 바람을 머금고 자라 청정 자연의 맛을 지닌 프리미엄 바나나 감속왕의 쫄깃함과 다크 초코시럽의 달콤쌉싸름함이 특징입니다.
- ③ 동봉된 초코시럽으로 초코 바나나, 초코 셰이크 등 다양한 바나나요리를 즐길 수 있습니다.

브랜드 소개



스위트마운틴

산에서 자라 더 달콤하다! 고당도 바나나

특장점

- ① 산에서 자라 더 달콤한 스위트마운틴은 청정 산지의 선별된 농장에서 아침 저녁의 큰 기온차를 견디며 재배됩니다.
- ② 쫄깃한 육질과 당도, 향을 보유하고 있어 기존 일반 바나나와는 현격한 맛과 향의 차이가 느껴지는 고당도 바나나입니다.

브랜드 소개



스위트마운틴 콜롬비아 산에서 자라 더 달콤하다! 고당도 바나나

특장점

- ① 해발 5,700m에 달하는, 세계에서 가장 높은 해안 산맥인 콜롬비아 산타마르타의 시에라네바다 산맥을 산지로 합니다.
- ② 유네스코에서 세계문화유산으로 지정한 청정 지역 시에라네바다에서 자란 스위트마운틴 콜롬비아는 쫄깃한 식감과 달콤함이 특징입니다.

브랜드 소개



스미후루바나나

바나나 전문가 스미후루가 키워낸 더 건강하고 맛있는 바나나

특장점

- ① 스미후루의 자부심을 담은 프리미엄 로우랜드 바나나입니다.
- ② 전문가가 키우고 선별한, 건강하고 맛있는 고당도 바나나입니다.

브랜드 소개



자연왕국 매일매일 바나나 습관

특장점

- ① 자연왕국 바나나는 맛과 영양, 모든 면에서 근본에 가장 충실한 바나나입니다.
- ② 스미후루만의 철저한 관리를 통해 재배되고 선별 포장되는 자연왕국 바나나는 먹는 순간까지 신선하고 맛있습니다.

브랜드 소개



스미후루 순 유기농바나나 자연 그대로, 가장 순수한 바나나

특장점

- ① 스미후루 순 유기농바나나는 3년 이상 농약과 화학 비료를 전혀 사용하지 않고 재배되어 더 건강합니다.
- ② 22Brix 이상의 달콤함을 지닌 고당도 유기농 바나나입니다.
- ③ 산지에서부터 공인 인증 기관의 철저한 검증을 거쳐 더욱 안전합니다.

브랜드 소개



로즈바나나 우리 아이를 위한 1% 바나나

특장점

- ① *네이처스 초이스 로즈바나나는 일반 바나나와 비교할 수 없는 달콤함을 느낄 수 있는 바나나입니다.
- ② 한 입 베어 물면 바나나로 만든 크림을 맛보는 듯한 로즈바나나는 부드럽게 감도는 크림이 특징입니다.
- ③ 일반 바나나가 가진 영양은 기본이며 항산화 작용으로 건강 유지를 돕는 토코페롤 등 특별한 영양까지 더해진 귀한 바나나입니다.
- ④ 로즈바나나는 원산지인 필리핀에서 전체 바나나 생산량 중 1% 미만을 차지하는 희소성 높은 바나나입니다.
- ⑤ 로즈바나나는 일반바나나에 비해 작고 양증맞은 크기로, 아이가 주도적으로 취식하기에 수월한 바나나입니다.
- ⑥ 자연에 매우 가까운 바나나 품종으로, 씨가 들어있으나 안심하고 드셔도 됩니다.



*네이처스 초이스(Nature's Choice)는 세계적인 청과기업 스미후루의 우수한 과일 중에서도 월등히 뛰어난 맛과 영양을 지닌 귀한 과일에만 허락된 하이엔드 프리미엄 과일 브랜드입니다.

브랜드 소개



바나플

아침 금사과의 영양에 바나나의 든든함을 더한, 아침바나나

특장점

- ① *네이처스 초이스 바나플은 바나나 고유의 달콤함은 기본이며 일반 바나나는 흉내 낼 수 없는 상큼함까지 느낄 수 있는 풍부한 청량감의 새로운 바나나입니다.
- ② 과육에 코를 대보면 상큼하고 은은한 향이 나며, 뒷맛에서는 사과의 개운함이 느껴지는 것이 특징입니다.
- ③ 일반 바나나보다 탄력 있고 쫄득한 식감도 남다릅니다. 얇은 껍질 속 찰지고 풍성한 과육의 쫄깃함을 느끼실 수 있습니다.
- ④ 상온에서 보관해야 하는 일반 바나나와 달리 냉장보관이 가능합니다. 차갑게 드시면 상큼한 맛과 쫄득한 식감이 한층 살아나며 더 오랫동안 싱싱하게 보관하실 수 있습니다.



*네이처스 초이스(Nature's Choice)는 세계적인 청과기업 스미후루의 우수한 과일 중에서도 월등히 뛰어난 맛과 영양을 지닌 귀한 과일에만 허락된 하이엔드 프리미엄 과일 브랜드입니다.

브랜드 소개



키위티바나나 달콤한 바나나 속 새콤함이 쏙쏙

특장점

- ① *네이처스 초이스 키위티바나나는 바나나의 달콤함과 키위같은 상큼함이 특징입니다.
- ② 얇은 껍질 속 찰지고 풍성한 과육의 달콤상큼함을 느끼실 수 있습니다.
- ③ 한 손에 들어오는 미니멀한 사이즈로 가볍게 즐기실 수 있습니다.
- ④ 상온에서 보관해야 하는 일반 바나나와 달리 냉장보관이 가능합니다. 차갑게 드시면 상큼한 맛과 쫄득한 식감이 한층 살아나며 더 오랫동안 싱싱하게 보관하실 수 있습니다.



*네이처스 초이스(Nature's Choice)는 세계적인 청과기업 스미후루의 우수한 과일 중에서도 월등히 뛰어난 맛과 영양을 지닌 귀한 과일에만 허락된 하이엔드 프리미엄 과일 브랜드입니다.

브랜드 소개

스미후루와 함께 한 콜라보 상품을 소개합니다.

[스미후루xCU] 반값바나나



가격은 절반, 영양은 두배로
즐기는 영양만점 바나나

[스미후루x홈플러스] 매일매일 바나나



간편하게 채우는 하루 영양

브랜드 소개

스미후루와 함께 한 콜라보 상품을 소개합니다.

[스미후루x미니스톱] 가격에 바나나



프리미엄 바나나의 가격일탈

[스미후루x이마트24] 2+3 이래도 안바나나?



2개 가격에 3개 더!

브랜드 소개



감속왕 파인애플

상큼달콤함의 완벽한 조화, 파인애플의 왕

특장점

- ① 감속왕 파인애플은 스미후루만의 농법으로 정성스럽게 재배되어 달콤함과 상큼함이 황금비율로 어우러진 프리미엄 파인애플입니다.
- ② 한입 베어 물면 부드러운 과육과 풍부한 과즙을 느끼실 수 있습니다.

브랜드 소개



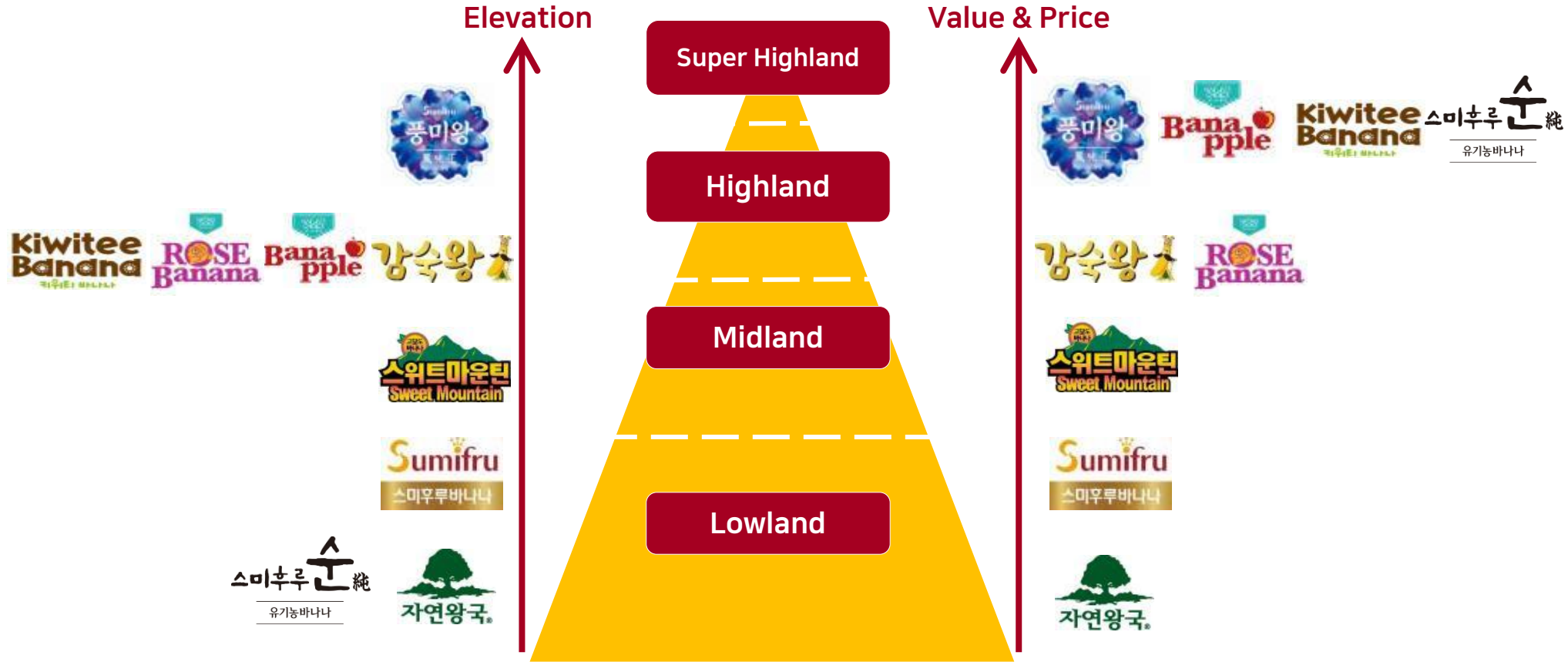
감숙왕 허니골드

황금빛 달콤함이 짝 찬, 꿀 먹은 파인애플

특장점

- ① 감숙왕 허니골드는 연 평균 기온 20도 이상의 열대, 고산지대에서 스미후루만의 농법으로 한정 생산되어 가장 맛있을 때 수확된 프리미엄 파인애플입니다.
- ② 황금빛으로 빛나는 껍질 속 당도 높은 과육이 가득 들어찬 꿀 먹은 파인애플 감숙왕 허니골드는 16~17brix로 높은 당도를 자랑합니다.

브랜드 포지셔닝 맵



브랜드 계층구조



4. OTHERS

기타사항

감숙왕 캐릭터

팜프렌즈 캐릭터

캐릭터 굿즈

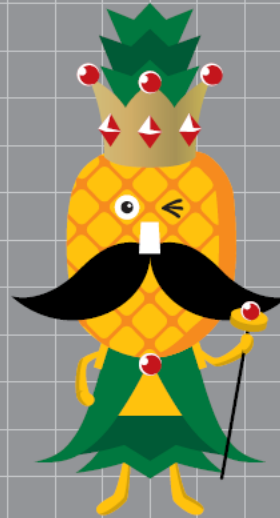
감숙왕 캐릭터

바나나, 파인애플의 왕, 감숙왕 캐릭터를 소개합니다!

바나나의 왕, 감숙왕

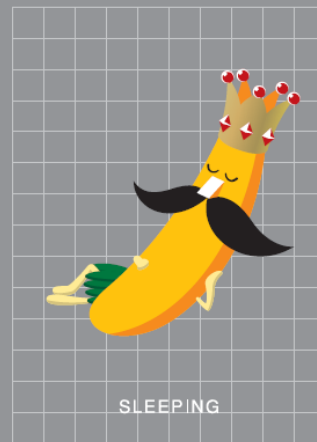
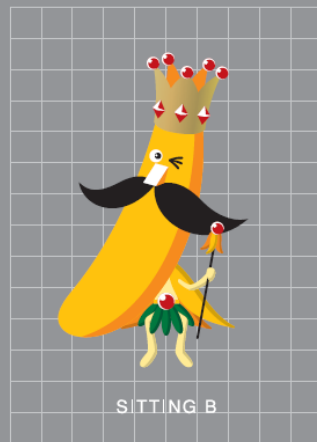
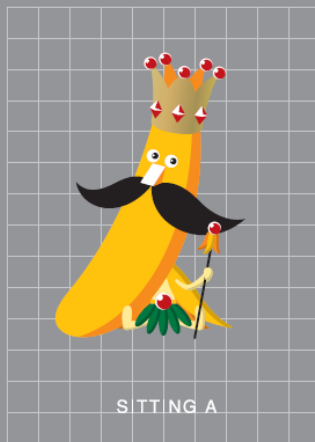
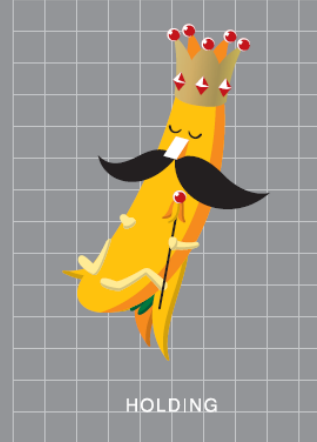


파인애플의 왕, 감숙왕



감숙왕 캐릭터

바나나의 왕, 감숙왕 캐릭터를 소개합니다!



감숙왕 캐릭터

바나나의 왕, 감숙왕 캐릭터를 소개합니다!



NORMAL



SMILEY



SURPRISE



SLEEPY



FLASH



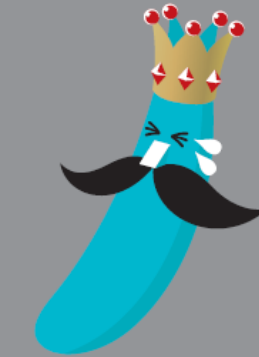
LOVELY



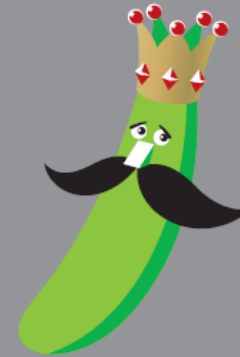
ANGRY



NERVOUS



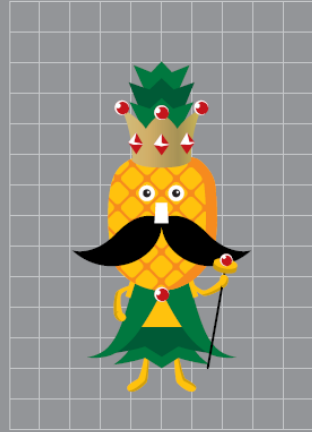
SAD



LONELY

감숙왕 캐릭터

파인애플의 왕, 감숙왕 캐릭터를 소개합니다!



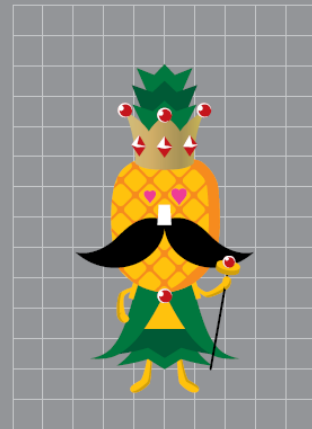
NORMAL



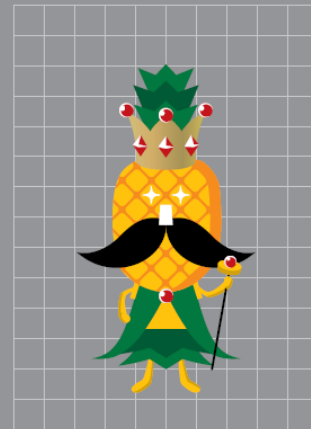
SMILEY



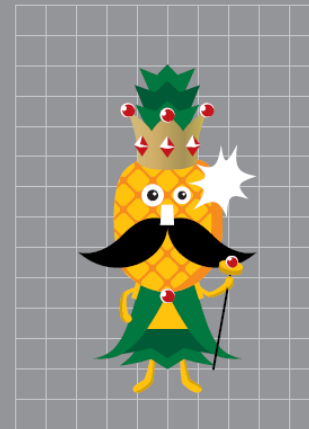
SAD



LOVELY



FLASH



SURPRISE

팜프렌즈 캐릭터

다양한 개성과 매력이 넘치는 팜프렌즈 친구들을 만나보세요!

FARM FRIENDS 

Hello,
We are FARM FRIENDS!



팜프렌즈 캐릭터

팜프렌즈 캐릭터 및 세계관 소개

클라크 Clark

바나나팜에서 가장 부지런히 일하는 성실한 청년.
굳은 일을 마다하지 않을 뿐 아니라
어려움에 처한 이들을 남몰래 도와주는 슈퍼히어로.
팜친구들이 곤경에 처하면 슈가바나나로 변신.



마릴린 Marilyn (장미숙)

“제 이름은 마릴린 이에요.”
마릴린 먼로를 너무나 동경한 나머지 자신의 본명 대신
‘마릴린’ 이라는 이름을 씀.
보얀 피부와 화려한 외모로 바나나팜 남성들의 마음을
뒤흔드는 팜프파탈. 입꼬리 점과 갈매기 눈썹이
마릴린의 매력포인트. 아름다운 몸매를 유지하기 위해
아침 저녁은 바나나만 먹는다.



사라 Sara

뚱뚱해 보이는 외모 뒤에 감춰진 엉뚱함이
사라의 반전매력. 바나나팜에 오는 방문객들에게
바나나를 ‘사라’고 직/간접적으로 강요를 하는
사라는 항상 ‘바나나 사라다’를 가지고 다님.
사라는 바나나 사라다를 사람들에게 내놓으며
이렇게 말할... “바나나 사라다.”
때로는 혼자 있을 때 혼잣말도 하는데, 자기 이름을
조그맣게 속삭인다. “사라”
비가오나 눈이오나 매일 아침 바나나 사라다를 만들.
그녀의 취미는 요리.
가장 잘 하는 요리는 역시 바나나사라다.



팜프렌즈 캐릭터

팜프렌즈 캐릭터 및 세계관 소개



짐 Jim

깊은 쌍꺼풀과 쪼개진 턱. 진한 인상의 마스크.
다른 사람에게 짐이 되는 캐릭터. 짐.

항상 나름대로 열심히 일을 해보려고 노력하지만
생각만큼 잘 하지 못하고 오히려 남들에게
방해가 되곤 함. 의욕만은 언제나 일등.

지금은 후루후루 레스토랑에서 웨이터로 근무 중.

바인슈타인 Beinstein

바나나팜의 천재 과학자.

가장 맛있고 건강한 바나나를 만들기 위해 연구하는
후루후루 연구소 소장. 평소 별난 행동 탓에
괴짜처럼 보이지만 사실 마음씨 좋은 박사님.

두꺼운 렌즈 뒤에는 누구라도 반할 수밖에 없는
예쁜 눈이 가려져 있다고들 하나 확인된 바 없음.



밥풀 Bapple

바나나팜의 소문난 사고뭉치.

농장에서 막내라 어떤 사고를 쳐도 다들 귀엽다고 해줌.

대단한 애교쟁이.. 머리에 사과를 쓰고 다니는데
밥풀이가 너무 활발해 이곳 저곳 머리를 부딪히고 다녀
엄마가 씩씩주셨다고 함. 일과는 본인의 작은 수레를
끌고 마을 사람들에게 바나나 배달을 가는 것.

한 번 배달을 가면 몇 시간이고 삼천포로 빠져
늘 해질녘 돌아옴. 언제나 상큼한 체취가 남.



팜프렌즈 캐릭터

팜프렌즈 이모티콘은 현재 라인에 입점되어 판매되고 있습니다.



캐릭터 굿즈

캐릭터를 활용한 굿즈를 제작, 유통하고 있습니다.



팜프렌즈 퍼즐



감숙왕 인형



감숙왕 에코백



감숙왕 배지



감숙왕 손소독제



감숙왕 스티커



감숙왕 담요



팜프렌즈(클라크) 바나나 케이스

감사합니다.

스미후루 코리아 인스타그램

https://www.instagram.com/sumifru_kr

스미후루 코리아 페이스북

<https://www.facebook.com/sumifrukr>