



BSN.

빌사남 입점 제안서

서울특별시 중구 장충동1가 26-13 (전체)

t. 02-2052-2333 m. 010-6381-2142

06071 서울특별시 강남구 도산대로 100길 18(청담동), (주)빌사남부동산중개법인

안녕하세요.

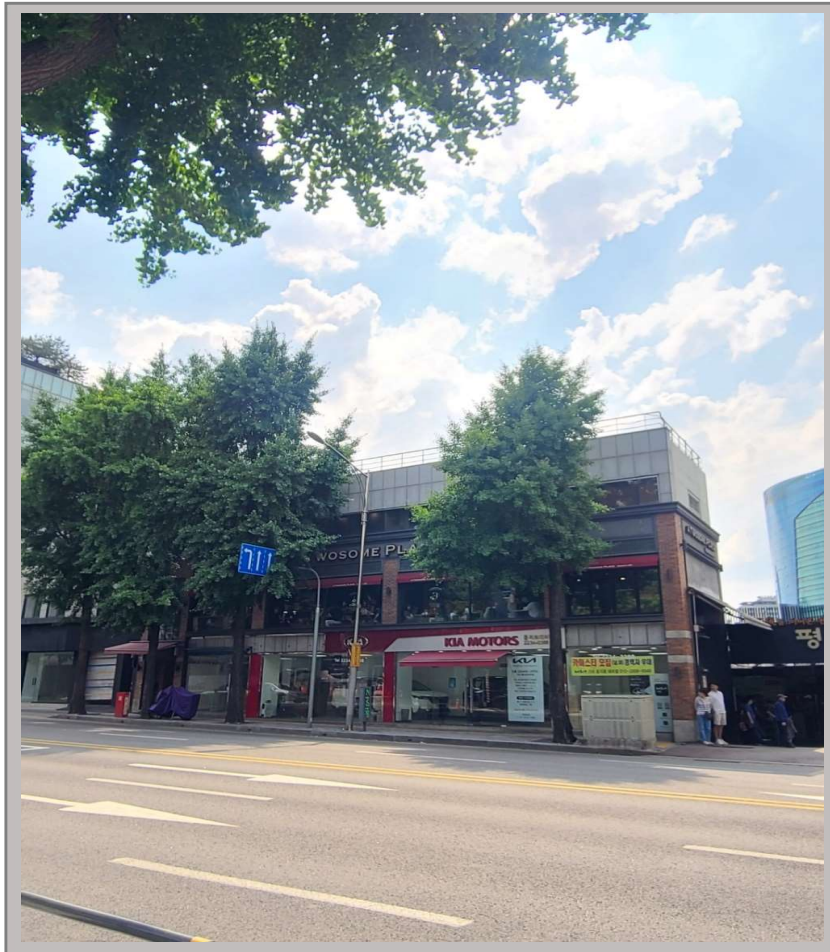
제안 드리는 부동산을 관리하고 있는 빌사남부동산중개법인입니다.

먼저 귀사에 이렇게 제안을 드릴 수 있는 기회를 주시어 대단히 감사드립니다. 간략한 히스토리를 설명 드린다면, 해당 상업용 부동산은 이전에 1층, 3층에 기아모터스와 2층에 투썸플레이스에서 약 10년 정도 임차를 장기적으로 유지한 전례가 있어, 높은 수익을 창출할 수 있는 입지였습니다. 그러나 소유자가 리모델링 계획을 수립하여 원활한 협의를 통해 명도를 진행하였으나 계획이 수정되어 리모델링은 장기적으로 보류하여 새로운 임차인을 모집하게 되었습니다. 귀사께서 임차하신다면 해당 위치에 경쟁사의 부재로 인한 뛰어난 수익성과 왕복 6차로 대로변에 의한 가시성을 활용하여 마케팅 효과 및 인지도를 더욱이 확장 하시는데 도움이 되실 것이라고 생각되어 제안을 드립니다. 제안서 검토 후 회신 부탁드립니다.



임대 개요

BSN.



주소	서울특별시 중구 장충동1가 26-13 (전체)
토지면적	126.10m ² (38.14평)
연면적	415.25m ² (125.61평)
주용도	제1종 근린생활시설
주차대수	없음
준공연도	1969-07-29
보증금	150,000,000원
월 임대료	11,000,000원
관리비	자체관리



이성민 중개사: 010-9594-8198

임대 건물 위치 정보

BSN.





층별정보

층	용도	면적
지하층	영업	23.61평
1층	영업	34.00평
2층	제1종근린생활시설(휴게음식점)	34.00평
3층	제1종근린생활시설(휴게음식점)	34.00평

의 팀장 (김성욱님)

층별 평면도

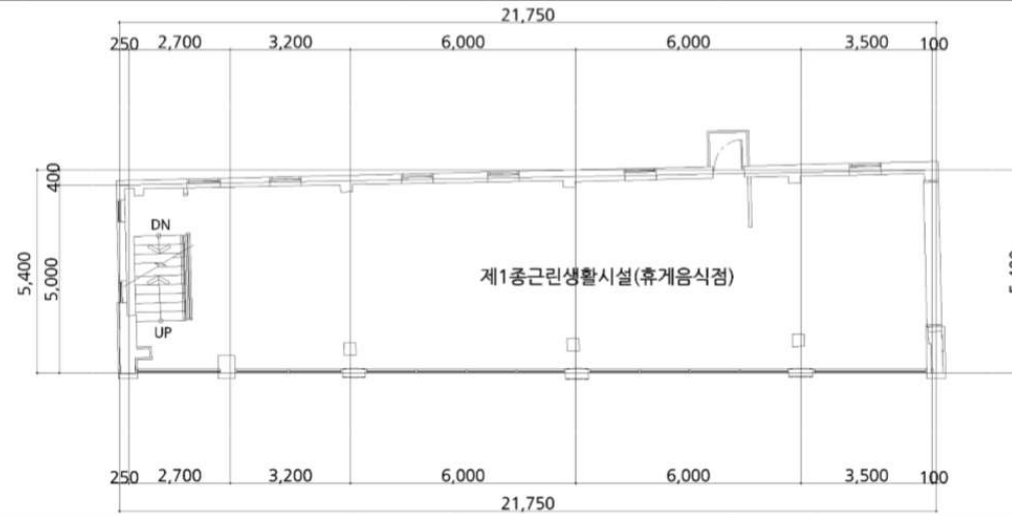


발급확인번호 : MAMD-AKAL-ODNJ-VNOW-NSEY

건축물현황도

(1쪽 중 제1쪽)

고유번호	1114014300-1-00260013	명칭	호수/가구수/세대수
			0호/0가구/0세대
대지위치	서울특별시 중구 장충동1가	지번	26-13
		도로명주소	서울특별시 중구 장충대로 205 (장충동1가)



도면의 종류	평면도(2층)	축척	1:100	도면 작성자	제이건축사사무소 (서명 또는 인)
--------	---------	----	-------	--------	--------------------

297mm×210mm [백상지 (80g/m²)]



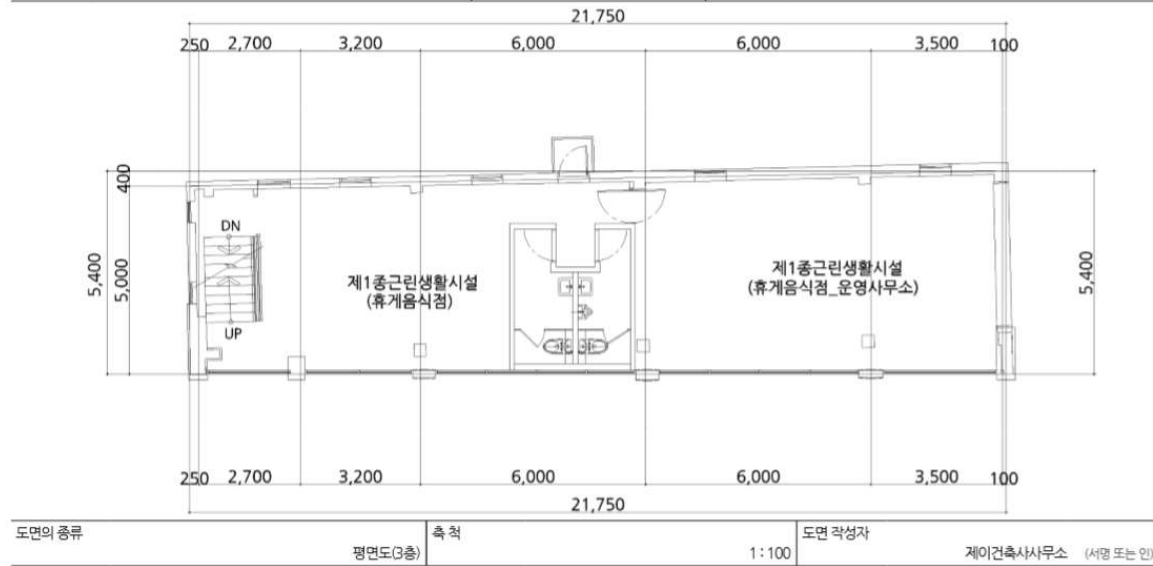
지상2층 평면도

※ 지하1층 및 지상1층 평면도는 미보유로 필요 시 추가로 발급받아 제공함

발급확인번호 : MAMD-AKAL-UNQQ-DTCS-PEJC

건축물현황도

고유번호	1114014300-1-00260013	명칭	호수/가구수/세대수 0호/0가구/0세대
대지위치	서울특별시 중구 장충동1가	지번	26-13
		도로명주소	서울특별시 중구 장충단로 205 (장충동1가)



도면의 종류	평면도(3층)	축척	1:100	도면 작성자	제이건축사사무소 (서명 또는 인)
--------	---------	----	-------	--------	--------------------

297mm×210mm [백상지 (80g/㎡)]



지상3층 평면도

※ 지하1층 및 지상1층 평면도는 미보유로 필요 시 추가로 발급받아 제공함