

**(주)아이써치마케팅**  
**비전동 833-2 임대안내문**



# 비전동 833-2 비전타워

## • 일반정보



위치	경기도 평택시 비전동 833-2 (지도)		
역세권	평택역 1번 출구 차량 14분		
건축규모	B1/8F	준공년도	2017년 11월
연면적	1,490평	전용률	64.7%
E / V	2대		
주차사항	자주식 23대, 기계식 10대		
냉난방	개별냉난방		

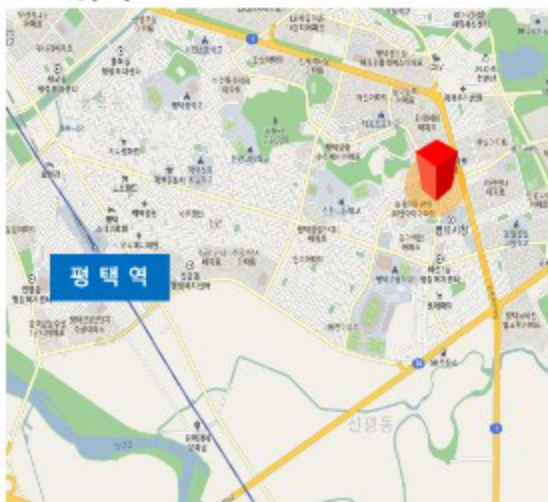
## • 공실현황

해당층	임대면적 (py)	전용면적 (py)	입주시기
1F	147.64	95.58	22.11
합계	147.64	95.58	

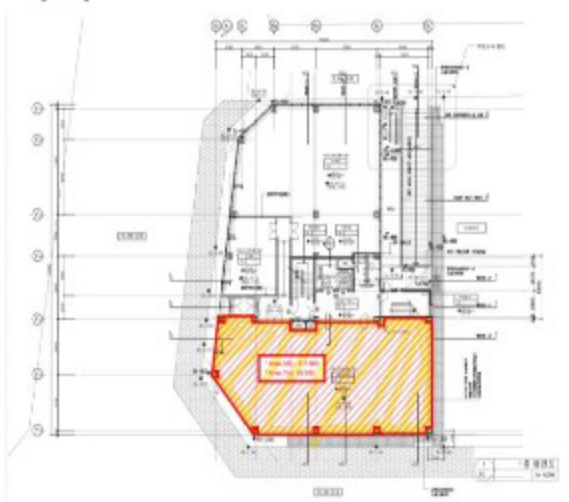
## • 임차현황

해당층	임차사	업종
2F-8F	제니스 병원	병원
1F	명륜진사갈비	한식
1F	메가커피	카페

## • 위치



## • 구획



## • 임차료

(단위 : 만원)

층	보증금	임대료(A)	관리비(B)	(A)+(B)
1F	10,000	1,220	192	1,412

- 보증금 및 임대료 계약 기간에 따라 협의 가능.
- 병원, 브랜드 쇼룸 등 입점 시 인테리어 비용 일부 지원 가능.
- 무료 주차 2대 제공.
- 두개 도로면에 노출되는 사거리 코너 상가.

## <Contact>

이지원 차장 / 010-9711-1741 / leejiwon44@nate.com

# 비전동 833-2 비전타워

• 평택 비전타워\_외관/내부사진

