




jtbc

낮과 밤이

다른 그녀

제작지원 제안서

제목	낮과 밤이 다른 그녀
장르	판타지 로맨틱 코미디
채널	
형식	16부작 미니시리즈 (70분)
방영	2024년 예정
연출	이형민 (JTBC <힘쎈여자 도봉순>, MBC <지금부터, 쇼타임!> 외 다수)
극본	박지하 (SBS <굿캐스팅>)
촬영	2023년 10월 시작 예정
제작사	 

2023년 '서한시'에서 선발하는 특별 채용 '시니어 인턴' 프로그램으로 활기차고 신명 나는, 제2의 인생을 시작하세요

해가 뜨면 **헬머니**가 되어 시니어 인턴으로 출근~
해가 지는 순간 **꽃다운 20대 취준생**으로 퇴근!

어느 날 갑자기 **노년 타임에 갇혀버린 취준생**과
낮과 밤 올 타임 그녀에게 **휘말린 능력 캐** 검사의

기상천외한 인턴십 & 앙큼달콤 로맨틱 코미디

대작 드라마의 명가, 신뢰도 높은 제작사

SLL

SAMHWA NETWORKS



2022년
JTBC <재벌집 막내아들>
최고 시청률 26.9%



2023년
JTBC <닥터 차정숙>
최고 시청률 18.5%



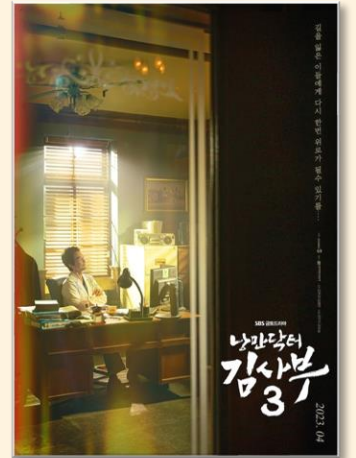
2023년
JTBC <킹더랜드>
최고 시청률 13.8%



2021년
SBS <지금, 헤어지는 중입니다>
최고 시청률 8%



2022년
MBC <금수저>
최고 시청률 7.8%



2016, 2020, 2023년
SBS <낭만닥터 김사부 1,2,3>
최고 시청률 16.8%

셀링포인트2

몰입감 있는 연기를 선보이는 **정은지**와

핀스틸러 존재감 분명한 명품배우 **이정은**의 만남



셀링포인트3

✓ 칠포세대의 웃픈 현실을 백퍼 반영한 **공감 청춘 드라마**

절대 물러서지 않는 정신력으로 무장했습니다. 무려 8년간 취업 준비만 하다 끝나 버린 **불운의 취준생**.
하루아침에 30년 폭삭 늙어버린 덕(?)에 '시니어 인턴' 으로 취업해 성공!
하드웨어는 낡대인데 소프트웨어는 최신형으로 장착한 '그분'이 여러분을 찾아갑니다.

✓ 언발라스한 남녀가 환상의 커플로 거듭나는 **로맨틱 코미디 드라마**

고스펙, 고학력, 고지식, 고퀄 비주얼까지 겸비한 **능력 만렙의 검사실**에
무스펙, 무경력, 무쓸모의 가진 거라곤 **의지와 노오력뿐인 취준생**이 나타났다. 뽑아주신 은혜, 절대 안나가고 뼈를 묻어 갚겠습니다!

✓ 감정리스 검사와 의욕과다 인턴의 좌충우돌 **수사 성장 드라마**

확실한 증거 외엔 어떤 것도 믿지 않는 **인간봇 베테랑 검사**와 실전 전무, 촉과 감에 의존하는 **법알못 초짜 인턴**이 손을 잡고,
'목숨을 건' 일생일대의 공조수사를 통해 '한 팀'으로 거듭난다.
이어 진짜 '임순'의 시체가 세상에 드러나는 순간 **미스터리 수사극의 본격적인 서막**이 열릴 것이다.

✓ 시니어벤처스의 대 반전 활약이 돋보이는 **휴먼 감성 드라마**

개성도, 입담도, 고집도 무시 못 할 **초강력 시니어 벤처스팀!** 서한시에 웬 살인마가 날뛰기 시작하자 '한국형 히어로물'의 새 역사를 써 내려간다.
감춰둔 비밀과 숨겨둔 목적이 하나 둘 씩 드러나며, 웃음과 감동, 눈물 바람을 선사하는 것도 모자라 **소름 끼치는 극적 반전**까지 안겨줄 것이다.

제작진 소개



연출 이형민

- 2022년 MBC <지금부터 쇼타임!>
- 2020년 MBN <나의 위험한 아내>
- 2018년 KBS2 <우리가 만난 기적>
- 2017년 JTBC <힘센여자 도봉순>
- 2016년 JTBC <육씨남정기>

⋮

작가 박지하

- 수상
- 2016년 MBC 미니시리즈 <우수상> 공모 당선
- 2014년 SBS 미니시리즈 <우수상> 공모 당선
- KBS 미니시리즈 공모 당선
- 2013년 라디오드라마 <우수상> 공모 당선

- 방송
- 2020년 SBS <굿캐스팅>

이미진_29살 공시생&시니어 인턴 임순_50대 초 중반

#부계정 #MBTI #ENFP #재기발랄_활동가 #쫄반쫄테 #볼매당 #무야호 #핵인싸의길 #공시생그램
#내돈내공 #알바의신 #하루아침에_집사짤림 #노안벼락 #이게무슨129 #낮에만꾼대 #시니어
#맛팔환영 #집나간 #자존감찾아요 #얼빠 #자만추원췌 #냉남과 #온남사이 #연애운 #대폭발



CAST. 정은시

미진은 백수다. 취준생 중에서도 극빈층인 공시생이다.
얼마전, 찐 마지막이라고 치른 환경미화 기능직 불합격 통보를 받으며
미진의 빛나는 청춘은 날아갔고, 결심없는 노력은 허무하게 막을 내렸다.

밖을 배회하다 비벼락에 찔딱 맞은 그날 밤,
꽃다운 20대 미진은 폭삭 나이먹은 아줌마로 깨어난다.
이런 비극이 대체! 왜! 하필! 나한테??
그리고 그날, 미진은 운명처럼 '시니어 인턴 채용' 공고문을 본다.

이왕 이렇게 된 거, 수십 년 전 가출해 생면부지 소식도 모르는 이모의 신분을 슬쩍 빌려
서한시에서 주최하는 '시니어 인턴직'에 지원한다.

발령받은 곳은 검찰청. 그래! 나도 한 '법'한다!
그렇게 꽃다운 29살에 시니어 인턴으로 검찰청에 들어간 이미진. 아니, 임순!
그녀는 시니어 인턴계의 전설이 되는데..



CAST. 이정은

계지웅_34살, 서한지청 형사3부 마약수사 검사

#첫줄 #MBTI #INTJ #용의주도_전략가 #존잘러스 #존멋탱 #안경쓰면 #쿨내진동 #최소뇌절각 #후진없는 #팩폭기 #노잼보스 #마라맛원하는실무관 #환영 #안경벗으면 #츤츤데레 #스윗뽕뽕 #겉바속촉 #심쿵주의 #시니어접근금지 #칼차단 #인만추극혐 #늦사빠 #늦사식 #짤내예고자

귀신의 존재도, 사후의 세계도, 흔한 운조차 믿지 않아 로또 한 장 사본 적 없다.
그의 유일한 힐링 타임은 유튜브의 '마음을 안정시키는 빗소리 8시간' 영상 무한 재생. 강추다.

일할 땐 꼭 안경을 쓰는데, 그 순간 딴사람이 된다. 초집중 초극성 초예민!
주말 공휴일 연휴까지 일만 하는 일 중독자에, 일과 관련해선 어떠한 실수나 잘못도 용납지 않는 완벽주의자다.
한마디로 독보적인 킹.수.맨. (왕재수)

그 누구도 깨부술 수 없을 것 같던 계검사실에 최대의 적수가 나타난다.
바로 시니어 인턴 임순. 상식과 논리가 통하지 않은 무대뽕 중년 아줌마. 그야말로, 계검사의 천적이다.

임인턴을 어떻게든 그만두게 하기 위해 별의별 잡무를 모조리 떠넘긴다.
헌데, 시키는 쪽쪽 일을 말끔하게 해치워 계검을 기함하게 만드는데.. 이 아줌마.. 대체 정체가 뭐야?



CAST. 최진혁

고원_29살, 아이돌& 서한지청 사회복무요원

#사칭조심 #MBTI #ESFP #자유로운 영혼의_예술가 #씨랜드 #나만제일잘나가 #갯원 #딩크제조기 #꿀성대 #영앤리치 #스웬폭발 #사기캐 #중독위험 #팔로워만수르 #악플노노 #새벽깜성충 #불면증 #불안증 #위험수위임박 #강촌라이프 #오지체험 #첫사랑이 #짝사랑각 #노빠꾸직진남

대한민국 탑 아이돌그룹인 씨랜드의 메인보컬이자 작사,작곡까지 담당하는 만능 엔터테이너. 저작권료만 한해 수십억에 달할 정도로 저작권 부자다. 쉽게 스타덤에 올랐고 쉽게 큰돈을 벌었다.

세간을 떠들썩하게 한 소송으로 떨어진 이미지 살리자고 이중국적까지 포기한 뒤 입대했다. 그런데, 발령지가 .. 서한시 동두동? 소속사에서 분명 수도권 인근이라고 했는데 강촌이다. 제일 큰 화근은 고원의 사건을 담당했던 검사가 하필 서한 지청에 있다는 것이다.

그러던 중 그가 고소했던 악플러가 난입해 고원을 테러하는 사건이 터졌다. 임순 아줌마가 대걸레로 제대로 후려갈기지 않았다면 고원의 얼굴은 깊은 수렁에 빠진 채 제대할 뻔했다. 그의 나이 겨우 스물 아홉.. 제대로 된 첫사랑도 해보지 않은 풋풋한 가슴으로 심장이 뻑 가버린다. 저 아줌마, 매력 쨌다!!

CAST. 백서후

탁천희_35살, 서한지청 형사3부 수사검사

#비공개계정 #팔로우거부 #DM안받아요 #충고따위 #사절 #너나잘하세요 #난이미잘나가



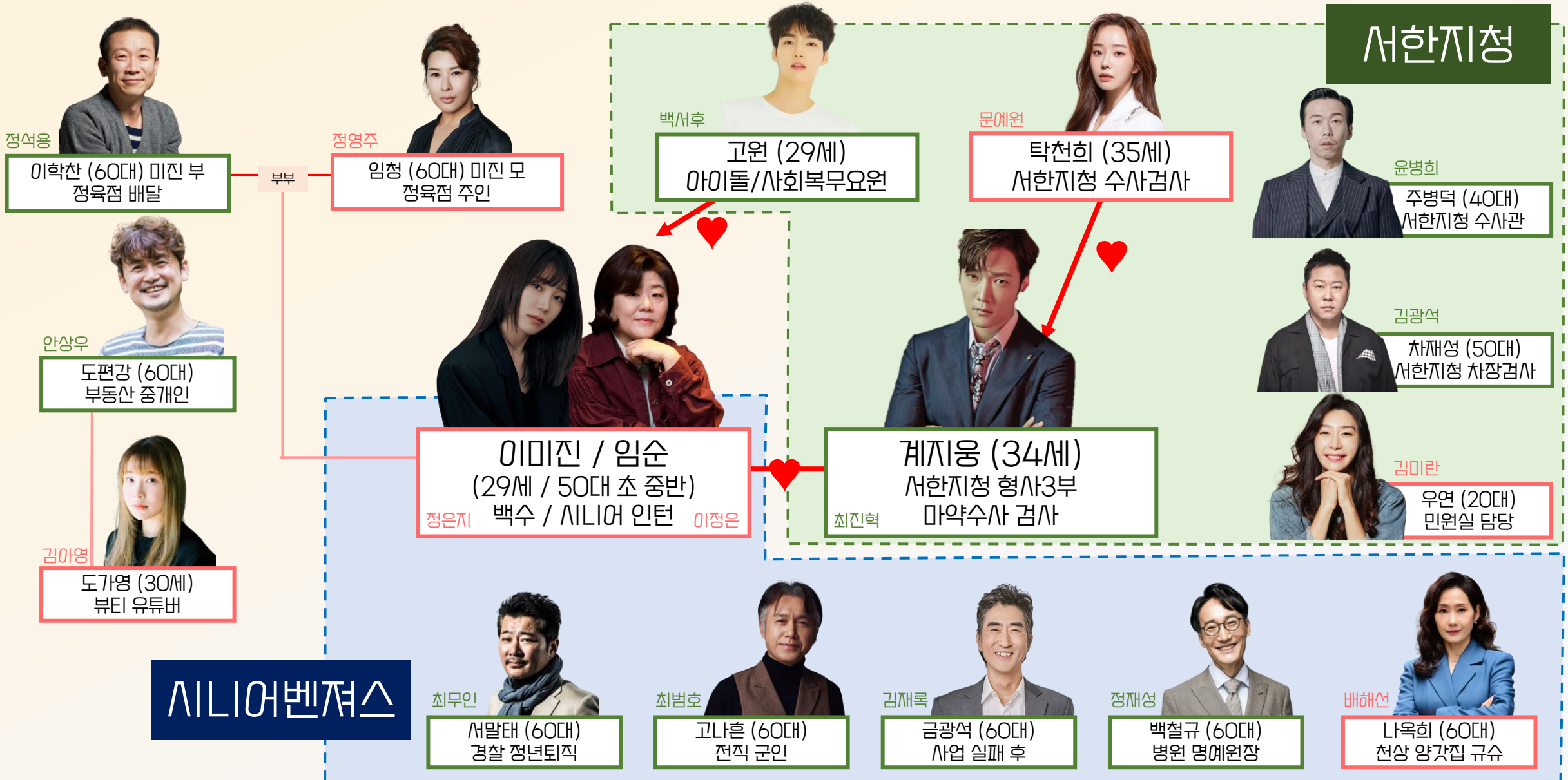
계지웅 검사와 대학 동문이자 로스쿨 출신 검사. 매번 계검보다 뒤쳐졌다. 스펙은 뽕뽕한데 능력이 빈약한 탓에 자격지심이 팽팡하다. 계검사는 인정해주지 않는 탁검사 홀로 라이벌이다.

계검에게 유일하게 이길 수 있는 건 잘난 집안뿐이다. 대한민국 굴지의 로펌대표 외동딸.

계검의 까칠한 성미 덕에 실무관들이 하나같이 못 버티고 그만두는 걸 알지만 모른 척했다. 웬 시니어 인턴이 실무관 보조로 들어간다고 했을 때도, 한두 달 버티려나 했다. 임순의 정체가 실은 파릇파릇한 20대 꽃 청춘이라는 사실을 전혀 모른 채 그녀에 대한 경계를 푼 것이 문제였다. 알았다면 달라졌을까? 계검에 대한 자신의 마음을 뒤늦게 안 게 진짜 문제인 것을.

CAST. 문예원

인물관계도



본 제안서의 모든 내용은 에스엘엘중앙 주식회사의 자산이며 비공개 자료입니다.
이 자료의 전체 또는 일부를 무단으로 활용하거나 게시, 배포할 경우 법적조치를 받을 수 있습니다.

제작 협찬 가이드

커피 많이 먹어요 PKG | 극 중 카페 매장 방문, 주인공 커피 데이트, 집/사무실에서 커피 시음 장면 수시 노출

“그럼 우리 매일 아아 한 잔씩 하는 거예요?” (짱긱)



- 매장 방문, 주요 메뉴 취식 에피소드 노출
- 매장 메뉴 외 시판 제품 세트 배치 및 노출

- 매장방문 에피소드 PPL 2회
- 제품 단순 음용 PPL 2회
- 등급고지 가상광고 전 회차
- 전 회차 제작지원자막 16회 (본 방송)
- 제작지원 사실고지 (포스터 제공)
- PPL 장면 스틸컷 2장 제공 (초상권 별도)

- * 노출 매장 및 시판 제품 세부 협의 필요
- * 사실고지 외 라이선스 활용 시, 라이선스 비용 및 초상권 별도
- * 제작지원 사실고지 : 사용일로부터 3개월
- * 사용처, 사용 내용 사전 공유

2.5억(VAT별도)

PKG상품 가이드

가상광고 PKG | 등급고지 - 본 방송 시작 전 브랜드 인지, 아웃트로 - 긴박한 순간 다음이야기로 넘어가면서 브랜드 인지



드라마시작직전 노출되는 가상광고 (7초)

- 등급고지 가상광고 전 회차 (본 방송)
- * 2D 기준 소재 제작비 포함 / 초상권 별도

1.2억 (VAT별도)



드라마가 끝나는 마지막 시점에 노출되는 가상광고 (7초)

- 아웃트로 가상광고 전 회차 (본 방송)
- * 2D 기준 소재 제작비 포함 / 초상권 별도

1.8억 (VAT별도)

세부 상품 가이드_상품 구성 예시

간식/건기식/프랜차이즈 식품품목

극 중 주요배역의 식음 및 매장방문을 통한 브랜드 노출

기본 구성 재원

1. 제작지원

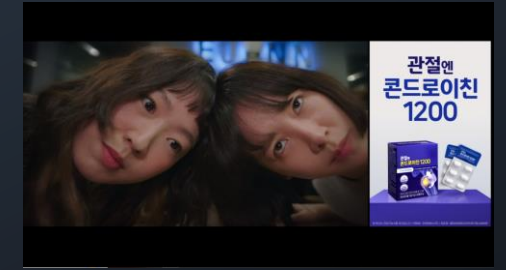
(드라마 엔딩 자막 고지 / 제작지원 사실 고지용 포스터 제공)



추가 Optional 재원

1. 가상광고 (등급고지/아웃트로 택)

2. IP License 쏠 재원



2. 간접광고



건강기능식품, 커피류, 음식등 다양한 제품의 식음 및 매장방문

놀아주는
여자 X



예2) 브랜드 <COLLABO> 제품 출시

세부 상품 가이드_상품 구성 예시

착장 및 사용제품

극 중 주요배역이 타고 입는 등 제품 사용 및 착장을 통한 브랜드 노출

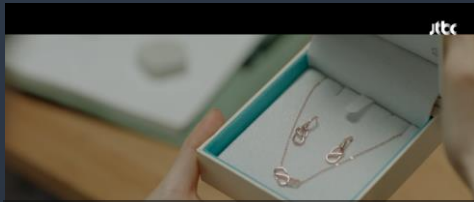
기본 구성 재원

1. 제작지원

(드라마 엔딩 자막 고지 / 제작지원 사실 고지용 포스터 제공)



2. 간접광고



추가 Optional 재원

1. 가상광고 (등급고지/아웃트로 택)

2. IP License 쏠 재원



예1) <TITLE>, <CUT> 신제품 홍보 활동 활용



예2) 브랜드 <COLLABO> 제품 출시

세부 상품 가이드_상품 구성 예시

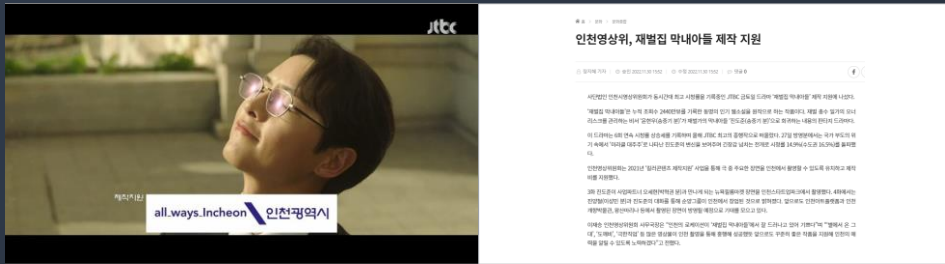
지자체

주요 배역이 방문하는 드라마 스토리상 유의미한 장소 설정

기본 구성 재원

1. 제작지원

(드라마 엔딩 자막 고지 / 제작지원 사실 고지용 포스터 제공)



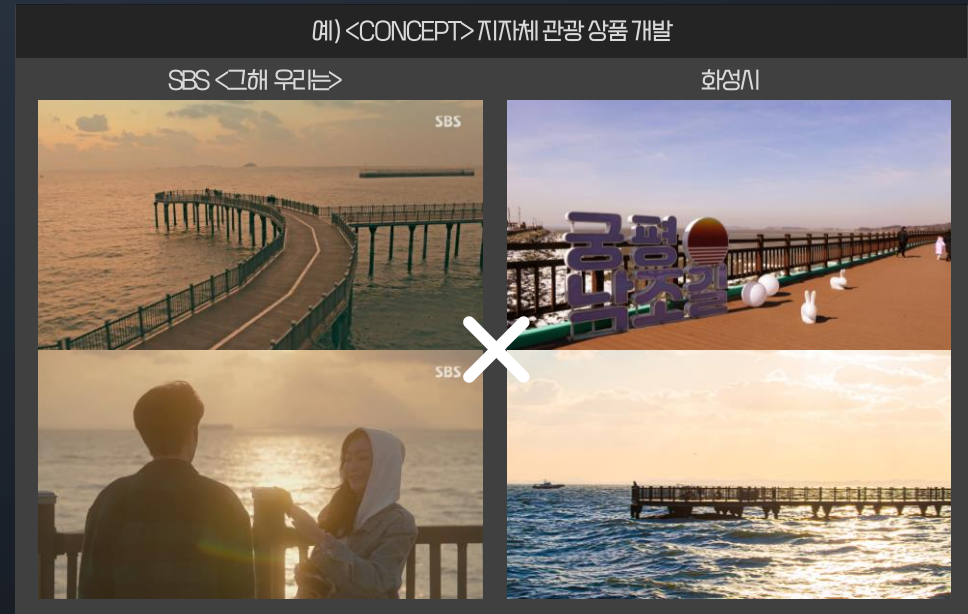
2. 간접광고



추가 Optional 재원

1. 가상광고 (등급고지/아웃트로 택)

2. IP License 쏘 재원



세부 상품 가이드_IP License

TITLE	CUT	VIDEO	CONCEPT	COLLABO
-------	-----	-------	---------	---------

드라마의 로고, 캐릭터명 등
작품이 갖는 고유명사의 활용 권한

드라마의 특정 시점을 지정한
장면에 대한 활용 권한

드라마의 특정 구간을 지정한
영상에 대한 활용 권한

드라마가 가진 컨셉을
직접 활용/파생 활용 할 수 있는
권한

드라마의 라이선스를 활용하여
제품을 판매/기획 할 수 있는
권한



<이태원클라쓰> X Mercedes BENZ
타이틀, 컷 활용 포스팅



<스카이캐슬> X 팔도
푸드지 광고



<이태원클라쓰> X 해물사관학교
밀키트

IP License 단가표

상품	품목 설명	규격	기간	단가 (국내기준, 천원)	범위
TITLE	드라마 로고, 캐릭터명 등 드라마가 가지는 성명	-	3개월	3,000	쉐 범위 (Owned & Paid Media)
CUT	드라마 내 광고주가 선택한 캡처 컷	1컷	3개월	5,000	
VIDEO	드라마 내 광고주가 선택한 영상	30초	3개월	40,000	
CONCEPT	드라마 컨셉을 일부 변형한 마케팅	-	3개월	30,000 +a (제작 실비)	
COLLABO	드라마 라이선스를 활용한 상품/서비스 판매 및 기획	-	6개월	80,000▲	

- 상기 단가는 기준 단가로 TOTAL 청약 규모(재원 패키징, 금액 등)에 따라 할인 / WWOTT 유통, 권역에 따라 할증
- <CONCEPT> 풋티지 및 맞춤형 광고의 경우 JTBC 광고 집행 비용 1억원 이상 청약 시 적용 금액, 실 제작비 별도
- 초상권 미포함
- 쉐 IP License 활용 전 사용 허가 확인 必

E.O.D

본 제안서의 모든 내용은 에스엘엘중앙 주식회사의 자산이며 비공개 자료입니다.
이 자료의 전체 또는 일부를 무단으로 활용하거나 게시, 배포할 경우 법적조치를 받을 수 있습니다.