



KOLON SEACLOUD HOTEL

2024년 코오롱 씨클라우드 호텔 특별요금 안내

요금안내

2022전객실리노베이션완료 ※ VAT 포함금액

객실타입	침대 타입	전망	정상요금	%	비수기요금			성수기요금			극성수기 요금	기준/최대인원
					일-목	금	토	일-목	금	토		
디럭스	2Q bed	시티	450,000	80%	88,000	121,000	176,000	209,000	242,000	297,000	352,000	2/4명
		하프오션	500,000		99,000	143,000	209,000	242,000	286,000	341,000	407,000	
		오션	600,000		121,000	176,000	253,000	286,000	352,000	407,000	495,000	
다이브인	2Q bed	노뷰	500,000	70%	135,000	186,000	271,000	322,000	372,000	457,000	542,000	2/4명
		하프오션	650,000	77%	152,000	220,000	322,000	372,000	440,000	525,000	626,000	
주니어 스위트	1Q bed	노뷰	500,000	78%	110,000	209,000	264,000	297,000	330,000	385,000	440,000	2/4명
		오션	650,000	75%	165,000	264,000	341,000	374,000	440,000	495,000	583,000	
이그제큐티브 스위트	2Q bed	시티	650,000	68%	209,000	264,000	330,000	363,000	407,000	462,000	528,000	4/6명
		하프오션	700,000	67%	231,000	286,000	363,000	396,000	451,000	506,000	583,000	
		오션	750,000	65%	264,000	319,000	396,000	429,000	484,000	539,000	616,000	
		코너오션	800,000	63%	297,000	352,000	429,000	462,000	517,000	572,000	649,000	
필러 스위트 (벽측)	2Q bed	시티	650,000	68%	209,000	264,000	330,000	363,000	407,000	462,000	528,000	4명
슈퍼리어스위트 (벽측)	3Q bed	시티	800,000	62%	308,000	363,000	462,000	506,000	572,000	638,000	726,000	6명
로얄스위트	2Q Bed	오션	2,000,000	73%	550,000	715,000	935,000	1,078,000	1,221,000	1,386,000	1,551,000	4/10명

특별요금 기간

주중	9/6, 9/27	금요일	6/6, 9/7, 9/28
토요일	2/9-11, 2/29, 3/1, 5/5, 6/7, 9/15-17, 10/3-11, 11/15		
성수기	여름 시즌(7/19-7/25, 8/4-8/14), 불꽃축제(11/2), 크리스마스 연휴(12/24), 연말(12/31)		
극 성수기	여름 피크 시즌(7/26- 8/3), 광복절연휴(8/15-17)		

예약문의

- ▶ 예약실 : 051-933-1000
- 운영시간 : 09:00 - 18:00
- 메일 : lsisea2@kolon.com

▶ 단체 예약안내

- 담당 지배인에게 유선 또는 이메일로 연락을 부탁드립니다.
- 단체 예약 시 예산 내 요금 조정 및 협의 가능합니다.

이용안내

- ▶ 객실 내 생수 2병, Wi-Fi 무료 제공
- ▶ 무료주차 : 1객실 당 1대
- ▶ 부대시설
 - 야외 수영장 : 6~8월 오픈 / 객실 당 1회 이용권 2매 제공
 - 19F 헬스장 무료이용

이용규정

▶ Deposit / Guaranteed Reservations

- 객실 예약 시 지불방법 통보 필수
- No-show(사전통보 없는 미 투숙) 시 1박 숙박 비용 청구

- ▶ 적용기간 : 2024. 01. 01 ~ 2024. 12. 31 ※ 연간 갱신 가능
- ▶ 공휴일 전일 : 토요일 요금 적용
- ▶ 조식뷔페 : 사전 예약 시 22,000원 (정상가 21% 할인)
현장 구매 시 28,000원
- ▶ 추가인원 : 1인 당 베드 33,000원, 침구세트 22,000원

※ 기준인원 초과 시 추가 요금이 부과됩니다.
※ 소인 기준 : 48개월 ~ 초등학생. (중학생이상 성인)

▶ 제휴혜택

- Cancel : 방문 3일전까지 무료취소 가능
- Rate : 연중 동일요금 이용 가능
- Reservation : 전화 & 메일 간편예약 가능

객실

ROOMS

Rooms and Suites 220

Amenities

Free Wi-fi, TV, Hairdryer, Mini Fridge, Coffee maker
Iron/Ironing board, Microwave oven
※ Amenities may vary depending on the room type

Deluxe Double
(1 King)



1 Type

Studio

2 Size

11평

3 View

City/Half/Ocean

4 Capacity

4 people



Deluxe Super Twin
(2 King)



1 Type

Studio

2 Size

13평

3 View

City/Half/Ocean

4 Capacity

4 people



Lifestyle Innovator Rooms and Suites

Junior Suite (2 King)

1 Type

Livingroom+Bedroom

2 Size

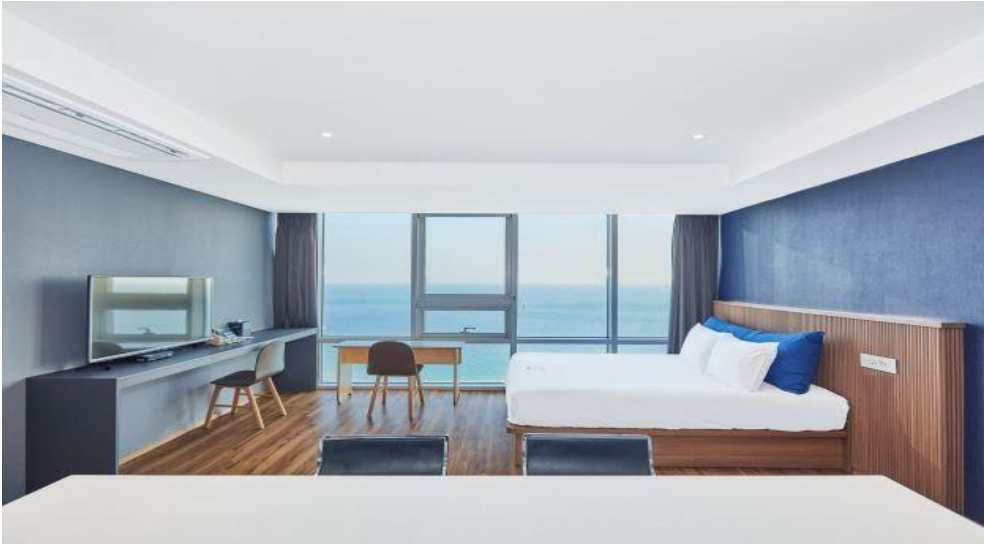
18평

3 View

City/Ocean

4 Capacity

4 people



Lifestyle Innovator Rooms and Suites

Executive Suite (2 King)

1 Type

Livingroom+Bedroom

2 Size

26평

3 View

City/Half/Ocean

4 Capacity

6 people



Polar Suite (2 King)

1 Type

Livingroom+Duplex

2 Size

20평

3 View

City

4 Capacity

4 people



Lifestyle Innovator Rooms and Suites

Superior Suite
(3 King)

1 Type

Livingroom+Duplex+Bedroom

2 Size

23평

3 View

City

4 Capacity

6 people



Royal Suite
(2 King)

1 Type

Livingroom+Bedroom

2 Size

40평

3 View

Ocean

4 Capacity

4/10 people



Benquet

enjoy a variety
event space



Ocean Hall – 4F

레스토랑과 세미나실이 연결되어 전체 대관이 가능한 바다가 보이는 중규모 세미나실

Size

275.4m²

Capacity

60 people

View

Ocean



Benquet

Seasky Hall – 25F

해운대를 한눈에 담을 수 있는 야외테라스를 겸비한 프라이빗 미팅룸

Size

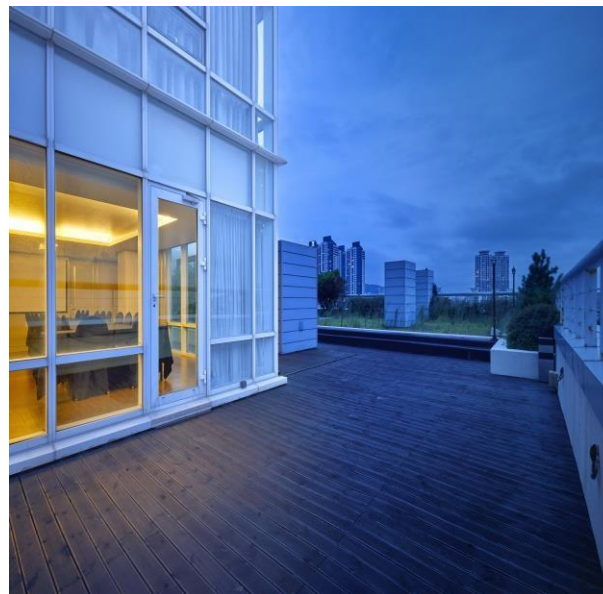
108.5m²

Capacity

25 people

View

Ocean

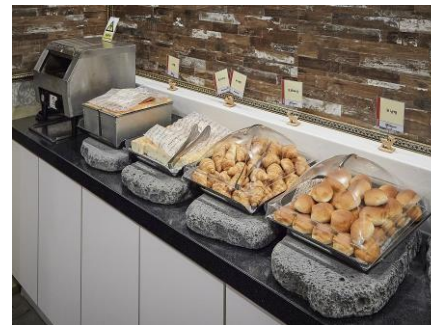


Facilities



Theus Restaurant

4F
Breakfast Buffet
(07:00am - 10:00pm)

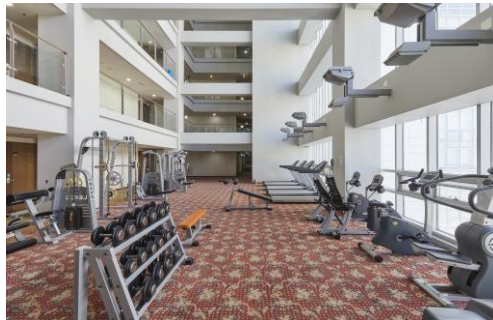


Facilities



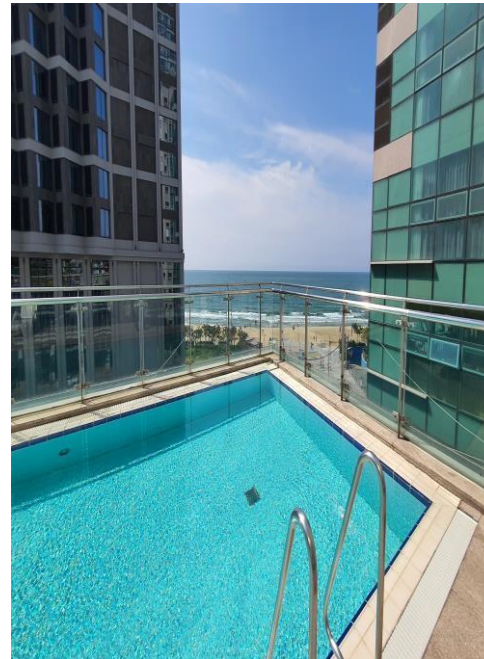
GYM

19F
GYM
(08:00am - 21:00pm)



Outdoor Swimming Pool

4F
Summer season
(10:00am - 19:00pm)





Manager

박 보 경
Lily Park

Tel. 82)51-933-1253

Fax. 82)51-933-1002

Mobile. 82)10-3841-7358

E-mail. bokyung_park@kolon.com