



# 입점제안서

## Business proposal

SUGGESTER **Shin Jinho**  
MAIL : [smasamot@naver.com](mailto:smasamot@naver.com)  
PHONE : 010-9828-1214



# Table Of Contents

ABOUT LONDON BRIX



PAGE 03

What is ? **LONDON BRIX**

A speech bubble containing a magnifying glass icon.

PAGE 04

Our product

A speech bubble containing a soccer ball icon.

PAGE 05

Product Features

A speech bubble containing a hamburger icon.

PAGE 09

Special suggestion

A speech bubble containing a lightbulb icon.

PAGE 10

Detailed estimate

A speech bubble containing a bridge icon.



#01

# What is?

# LONDON BRIX



## 런던브릭스 LONDON BRIX

런던브릭스는 2014년 10월 프리미엄 베버리지 브랜드로 런칭하였습니다.

기존 제품들과 퀄리티, 보관성, 경제성 등에 차별화를 두어 보다 나은 경쟁력을 지닌 브랜드로 성장하고 있습니다.

프랜차이즈 협력 고객사들과 BtoB 계약방식 OEM 생산을 주력으로 하고, 그 외 대중성있는 상시제품들로 일반 온오프라인 도소매시장에 점유율을 높여가고 있습니다.

또한, 매년 점점더 트렌디하게 바뀌는 커피산업에 늘 선도적인 감각으로 시장을 선도하고 있습니다.

### Partner Companies





#02

# Our Product

- Ade concentrate
- Real base
- Marmalade
- Syrup



Ade Concentrate



Real Base



Fruit Marmalade



Other Product



#03-1

# Product Features Ade Concentrate

## LEMON INFO.

레몬펄프셀 10 %  
레몬농축액 8.5 %  
레몬착즙액 4 %

1,800g | 24 Month | 4,317 kcal

과육	적음	보통	많음
점성	묽음	보통	진함
컬러	연함	보통	진함
보관	실온	냉장	냉동

## GRAPEFRUIT INFO.

레드자몽농축액 15 %  
레드자몽펄프셀 8 %  
레몬농축액 8 %

1,800g | 24 Month | 3,559 kcal

과육	적음	보통	많음
점성	묽음	보통	진함
컬러	연함	보통	진함
보관	실온	냉장	냉동

## CHERRY INFO.

체리 13.6 %  
체리농축액 6.5 %

1,800g | 24 Month | 4,314 kcal

과육	적음	보통	많음
점성	묽음	보통	진함
컬러	연함	보통	진함
보관	실온	냉장	냉동



## GREENGRAPE INFO.

청포도농축액 9.7 %  
청포도 8 %  
알로에베라겔 10 %

1,800g | 24 Month | 4,287 kcal

과육	적음	보통	많음
점성	묽음	보통	진함
컬러	연함	보통	진함
보관	실온	냉장	냉동

## ORANGE INFO.

오렌지농축액 49 %  
오렌지펄프셀 9.5 %  
오렌지 4.5 %

1,800g | 12 Month | 4,800kcal

과육	적음	보통	많음
점성	묽음	보통	진함
컬러	연함	보통	진함
보관	실온	냉장	냉동

## MANGO INFO.

망고 30 %

1,800g | 24 Month | 4,253 kcal

과육	적음	보통	많음
점성	묽음	보통	진함
컬러	연함	보통	진함
보관	실온	냉장	냉동

## GREEN APPLE INFO.

사과퓨레 7 %  
사과농축액 4.5 %

2,000g | 24 Month | 4,540 kcal

과육	적음	보통	많음
점성	묽음	보통	진함
컬러	연함	보통	진함
보관	실온	냉장	냉동



#03-1

# Product Features Ade Concentrate

## Variation Recipe

### 런던브릭스 에이드 농축액의 다양한 활용 메뉴!



#### 누구나 쉽고 간편하게 만드는 런던브릭스 자몽티

1. 제품 45g과 카페시럽 10g을 넣습니다.
2. 뜨거운물을 채워줍니다.
3. 완성된 티를 맛있게 먹습니다.



제품 45g + 카페시럽 10g + 뜨거운물



#### 누구나 쉽고 간편하게 만드는 런던브릭스 체리콕

1. 제품 35g과 콜라 140g을 넣습니다.
2. 얼음을 가득 채워줍니다.
3. 완성된 에이드를 맛있게 먹습니다.



제품 35g + 콜라 140g + 얼음 가득



#### 누구나 쉽고 간편하게 만드는 런던브릭스 망고패션 에이드

1. 망고농축액 15g 과 패션후르츠베이스 15g을 넣습니다.
2. 탄산수 120g을 넣습니다.
3. 얼음을 가득 채워줍니다.
4. 완성된 에이드를 맛있게 먹습니다.



망고농축액 15g + 패션후르츠 베이스 15g + 탄산수 120g + 얼음 가득



#### 누구나 쉽고 간편하게 만드는 런던브릭스 오렌지자동 에이드

1. 오렌지농축액 15g 과 자몽농축액 15g을 넣습니다.
2. 탄산수 120g을 넣습니다.
3. 얼음을 가득 채워줍니다.
4. 완성된 에이드를 맛있게 먹습니다.



오렌지농축액 15g + 자몽농축액 15g + 탄산수 120g + 얼음 가득



#### 누구나 쉽고 간편하게 만드는 런던브릭스 체리티

1. 제품 45g과 카페시럽 10g을 넣습니다.
2. 뜨거운물을 채워줍니다.
3. 완성된 티를 맛있게 먹습니다.



제품 45g + 카페시럽 10g + 뜨거운물



#### 누구나 쉽고 간편하게 만드는 런던브릭스 망고 주스

1. 제품 35g과 얼음을 넣습니다.
2. 냉동망고를 넣습니다.
3. 물을 채워줍니다.
4. 완성된 주스를 맛있게 먹습니다.



망고농축액 35g + 냉동망고 + 얼음 가득 + 물 120g



#### 누구나 쉽고 간편하게 만드는 런던브릭스 레몬티

1. 제품 45g과 카페시럽 10g을 넣습니다.
2. 뜨거운물을 채워줍니다.
3. 완성된 티를 맛있게 먹습니다.



제품 45g + 카페시럽 10g + 뜨거운물



#### 누구나 쉽고 간편하게 만드는 런던브릭스 청사과 에이드

1. 제품 35g과 탄산수 140g을 넣습니다.
2. 얼음을 가득 채워줍니다.
3. 완성된 에이드를 맛있게 먹습니다.



제품 35g + 탄산수 140g + 얼음 가득



#### 누구나 쉽고 간편하게 만드는 런던브릭스 오렌지 주스

1. 제품 35g과 물 140g을 넣습니다.
2. 얼음을 가득 채워줍니다.
3. 완성된 에이드를 맛있게 먹습니다.



제품 35g + 물 140g + 얼음 가득



#### 누구나 쉽고 간편하게 만드는 런던브릭스 레몬아이스티

1. 얼그레이티백 우린 물 200g을 준비합니다.
2. 제품 50g을 넣습니다.
3. 얼음을 가득 채워줍니다.
4. 완성된 아이스티를 맛있게 먹습니다.



얼그레이티백 200g (자갈게) + 제품 50g + 얼음 가득



#### 누구나 쉽고 간편하게 만드는 런던브릭스 청사과 주스

1. 제품 35g과 물 140g을 넣습니다.
2. 얼음을 가득 채워줍니다.
3. 완성된 주스를 맛있게 먹습니다.

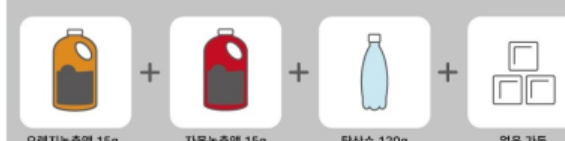


제품 35g + 물 140g + 얼음 가득

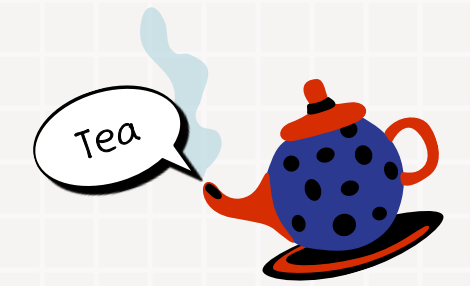


#### 누구나 쉽고 간편하게 만드는 런던브릭스 오렌지자동 에이드

1. 오렌지농축액 15g 과 자몽농축액 15g을 넣습니다.
2. 탄산수 120g을 넣습니다.
3. 얼음을 가득 채워줍니다.
4. 완성된 에이드를 맛있게 먹습니다.



오렌지농축액 15g + 자몽농축액 15g + 탄산수 120g + 얼음 가득



### 런던브릭스 청포도에이드 농축액 레시피



#### 누구나 쉽고 간편하게 만드는 런던브릭스 청포도 에이드

1. 제품 35g과 탄산수 140g을 넣습니다.
2. 얼음을 가득 채워줍니다.
3. 완성된 에이드를 맛있게 먹습니다.

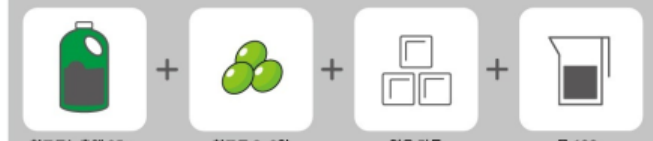


제품 35g + 탄산수 140g + 얼음 가득



#### 누구나 쉽고 간편하게 만드는 런던브릭스 청포도 주스

1. 제품 35g과 얼음을 넣습니다.
2. 청포도를 2~3알 넣습니다.
3. 물을 채워줍니다.
4. 완성된 주스를 맛있게 먹습니다.



청포도농축액 35g + 청포도 2~3알 + 얼음 가득 + 물 120g

풍부한 과일원물 함량으로 상큼한 과일의 맛이 한가득!

# 런던브릭스 리얼베이스



단일 제품 사용만으로도 뛰어난 맛의 음료와 디저트메뉴들을 제조할 수 있는  
런던브릭스 리얼베이스만의 간편함을 느껴보세요.

## 런던브릭스 리얼베이스 활용법



1 스무디, 에이드 등의 셰이크 음료베이스    2 베이커리 재료 및 드레싱 소스    3 빙수, 아이스크림, 요거트 등의 토피ング 재료

**높은 원물 함량**  
진한 베이스에 과일 원물이 그대로 살아있어 천연과일의 맛과 향을 풍부하게~

**다양한 활용도**  
스무디와 같은 셰이크 음료의 베이스부터 빙수, 베이커리 토피ング으로 사용가능!

**누구나 손쉽게**  
얼음, 믹서기만 있으면 집에서도 누구나 카페에서의 느낌 그대로 손쉽게 OK



#03-2

## Product Features Real base

### 런던브릭스 리얼베이스 베이직레시피



누구나 쉽고 간편하게 만드는  
런던브릭스 리얼베이스 스무디

1. 제품 130g에 물 50g을 넣습니다.
2. 얼음 200g과 함께 블랜더에 넣고 갈아줍니다.
3. 완성된 스무디를 맛있게 먹습니다.

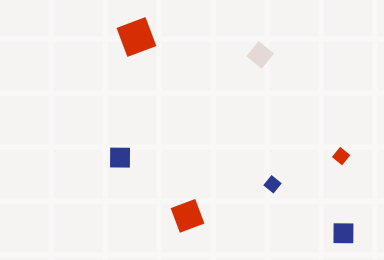
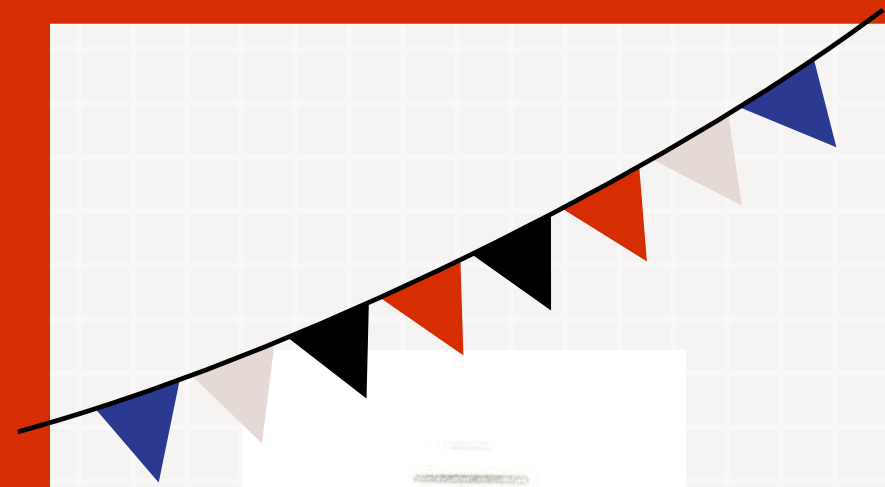




#03-3

# other product

## Product Features



올리고 카페 시럽

이소말토 올리고당 70%



벨지안 휘핑 크림

유크림 함량 89%  
동물성 지방 (조지방) 20%  
벨기에 수입 제품



나타드 코코

코코넛젤리 80% 함유  
베트남 수입 제품





#04  
**Special Suggestion**  
 2024 B to B only



2024 k푸드 트렌드!  
 단호박식혜베이스에  
 얼음과 물만으로  
 간단하게 만드는  
**단호박 식혜**



비타민의 보고,  
 히비스커스의 향와  
 패션후르츠의 상큼함이  
 살아 있는  
**히비스커스 패션후르츠 에이드**



2024 k푸드 트렌드!  
 단호박식혜베이스에  
 얼음과 물만으로  
 간단하게 만드는  
**제주 한라봉 에이드**



2024 k푸드 트렌드!  
 단호박식혜베이스에  
 얼음과 물만으로  
 간단하게 만드는  
**우도 땅콩라떼**



2024 k푸드 트렌드!  
 단호박식혜베이스에  
 얼음과 물만으로  
 간단하게 만드는  
**피넛 초코라떼**



군청색에서  
 핑크색으로  
 점차 색깔이  
 변하는 색다른  
**블루멜로우 레몬에이드**



샤인머스켓  
 과즙과 과육을 살려  
 진하고 달콤한  
**샤인머스켓 에이드**



따르기만 하면 되는  
 주스 원팩에  
 자몽 sac이 알알이 살려  
 툭툭터지는 식감  
**루비 자몽주스**



루비자몽 원팩을  
 간단하게  
 전자 렌지에 돌려  
 간편하게 만드는  
**루비 자몽티**



#05

# Detailed Estimate

- 세부사항은 별도 협의 가능합니다.

	품목	중량	유통기한	입수	단가(원)	비고
1	청포도 에이드 농축액	1.8kg	24개월	6/B	₩ 17,300	
2	체리 에이드 농축액	1.8kg	24개월	6/B	₩ 17,300	
3	자몽 에이드 농축액	1.8kg	24개월	6/B	₩ 17,300	
4	오렌지 에이드 농축액	1.8kg	12개월	6/B	₩ 17,300	
5	레몬 에이드 농축액	1.8kg	24개월	6/B	₩ 17,300	
6	망고 에이드 농축액	1.8kg	24개월	6/B	₩ 17,300	
7	리얼 청포도 베이스 1.5L	1.5L	24개월	6/B	₩ 11,500	
8	리얼 딸기 베이스 1.5L	1.5L	24개월	6/B	₩ 11,500	
9	리얼 망고 베이스 1.5L	1.5L	24개월	6/B	₩ 11,500	
10	리얼 청포도 베이스	1L	24개월	6/B	₩ 8,500	
11	리얼 딸기 베이스	1L	24개월	6/B	₩ 8,500	
12	리얼 복숭아 베이스	1L	12개월	6/B	₩ 8,500	
13	리얼 블루베리 베이스	1L	24개월	6/B	₩ 8,500	
14	리얼 허니유자 베이스	1L	24개월	6/B	₩ 8,500	
15	리얼 패션후르츠 베이스	1L	24개월	6/B	₩ 8,500	
16	리얼 망고 베이스	1L	24개월	6/B	₩ 8,500	
17	리얼 자두 베이스	1L	24개월	6/B	₩ 8,500	
18	청사과 베이스	2kg	24개월	6/B	₩ 14,000	
19	복숭아아이스티베이스	1.9kg	24개월	6/B	₩ 8,200	
20	올리고 카페시럽	1,950g	24개월	8/B	₩ 4,500	
21	빨지안 휘핑크림	500g	10개월	12/B	₩ 5,400	직배송 전용

## BtoB 전용

	품목	중량	유통기 한	입수	단가(원)	비고
1	루비자몽	290g	12개월	30/B	별도 협의	냉장보관
2	단호박식혜 베이스	1kg	12개월	10/B	별도 협의	참다음
3	우도땅콩베이 스	300g	12개월	15/B	별도 협의	냉동보관
4	복숭아 다이스	1kg	6개월	12/B	별도 협의	냉장보관

1. 운송조건 : 귀사 도착도
2. 결제조건 : 협의
3. 납기 : 발주 후 1주일 이내
4. 부가세 별도 가격이며, 협의 가능
5. 최소 발주 수량 :  
택배발송 - 1박스 이상  
차량 직배송 - 편당 합산 300만원 이상