

춘천 센트럴파크 플라자



3개 브랜드(푸르지오, 자이, 아이파크) 3,400여 세대 대단지 중심 상가 입점 안내

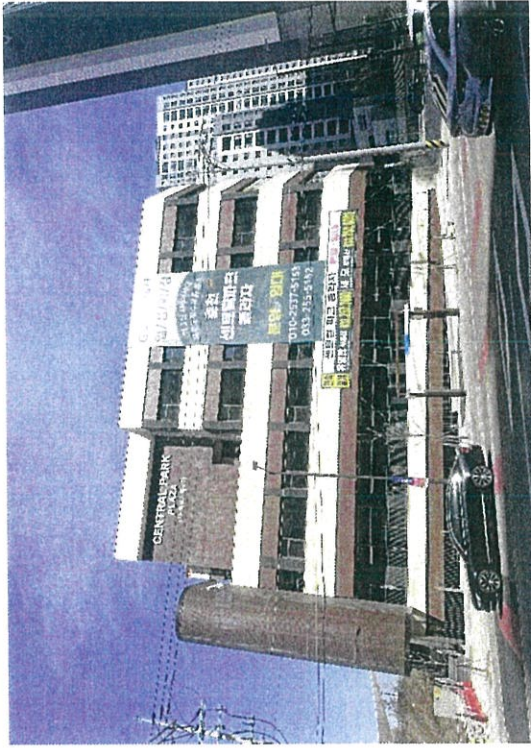
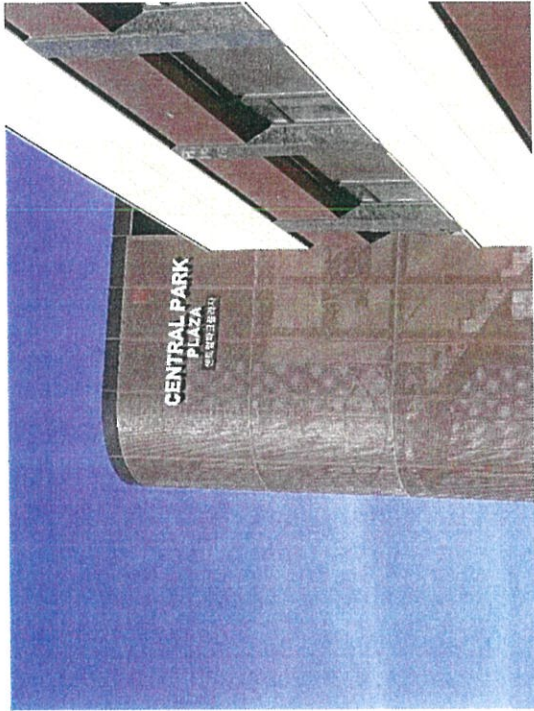
강원도 춘천시 스포츠타운길 459(온의동)

분양 및 임대 문의: 010-2537-5153 / 033-255-5152

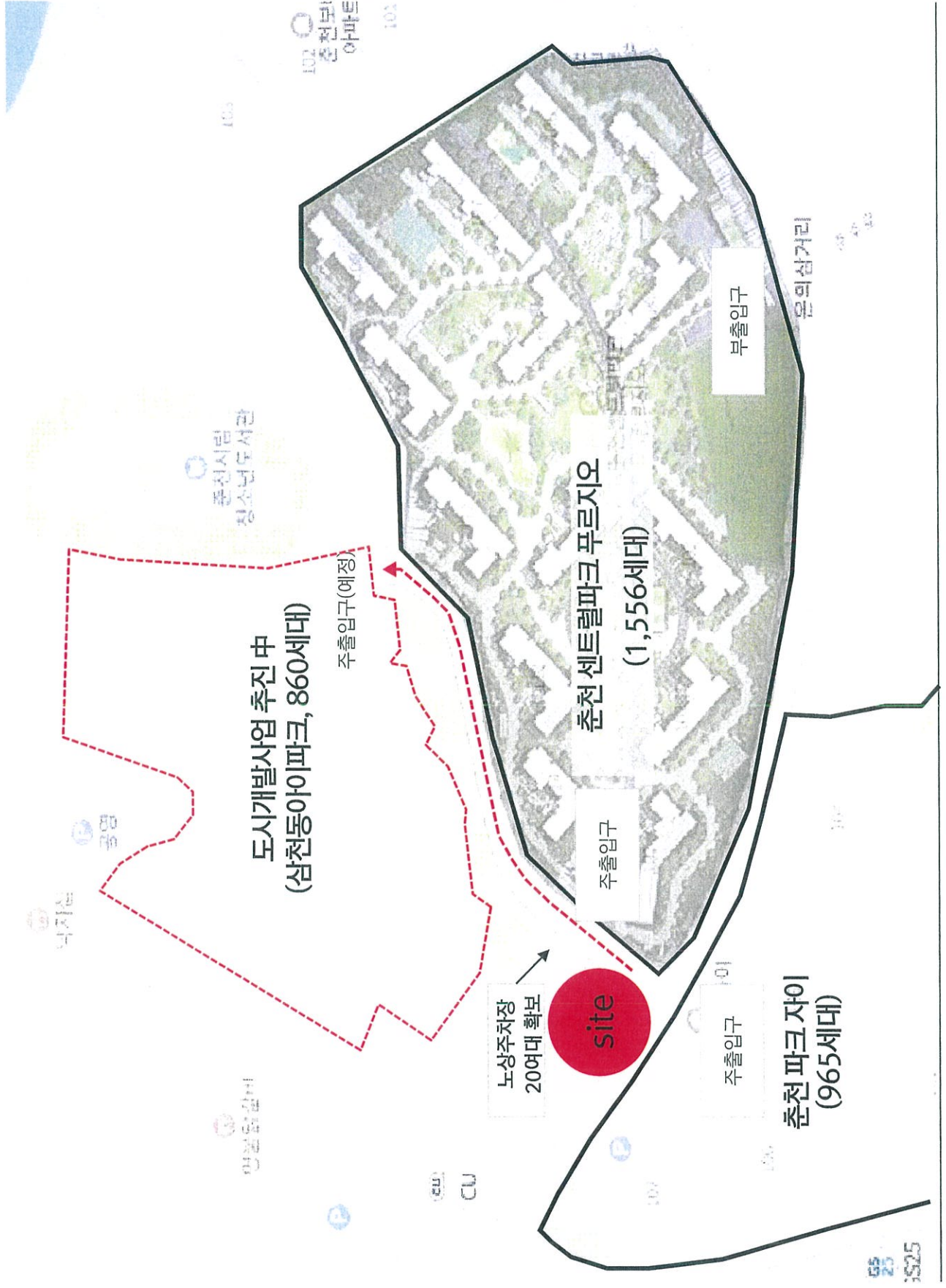
투시도



CENTRAL PARK PLAZA

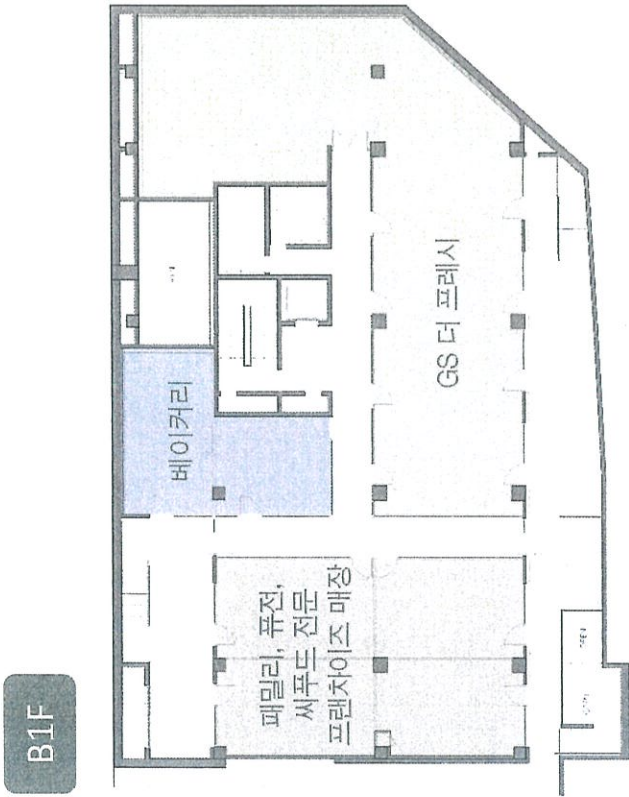


부지 주변 현황(아이파크 입주 시 총 3,400여세대 핵심상권)



FLOOR PLAN / B1~1F

- >> 인근 신축빌딩 중 B1F 노출도가 가장 좋으며, GS더프레시 방문고객의 분수효과 기대
- >> 도로와 공원측 3면으로부터의 높은 접근성과 외부 노출이 필요한 업종 추천
- >> 음식점, 베이커리, 커피전문점, 생활뷰티샵 등



1F

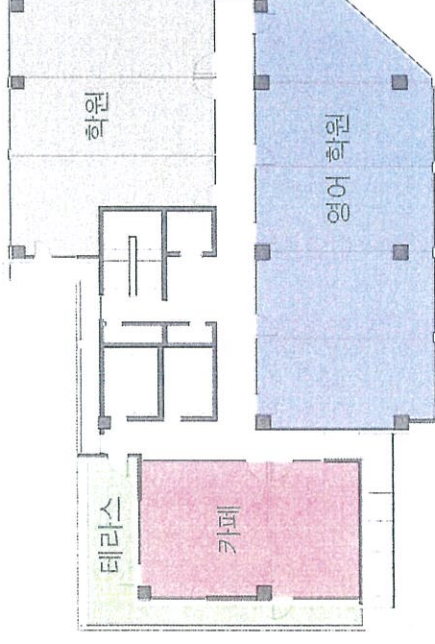


FLOOR PLAN / 2~4F

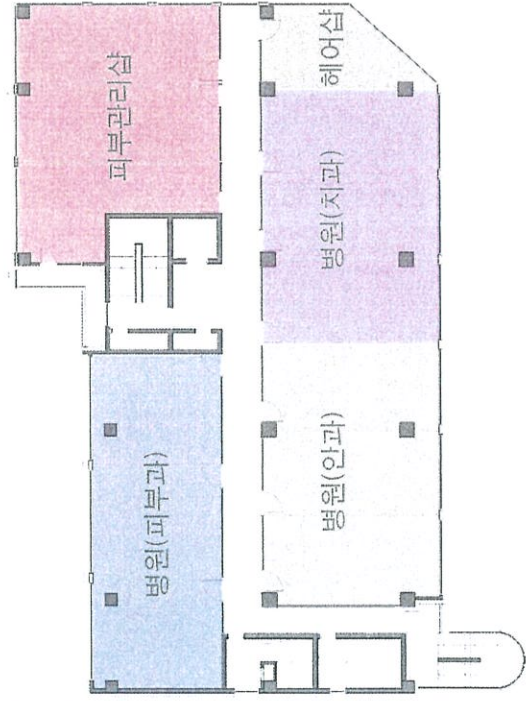
>> 춘천의 '강남'인 온의동의 높은 교육열을 이끌어갈 프리미엄 학원
입점 추천

>> 3,400여세대 향아리 상권을 독점할 병원 입점 추천

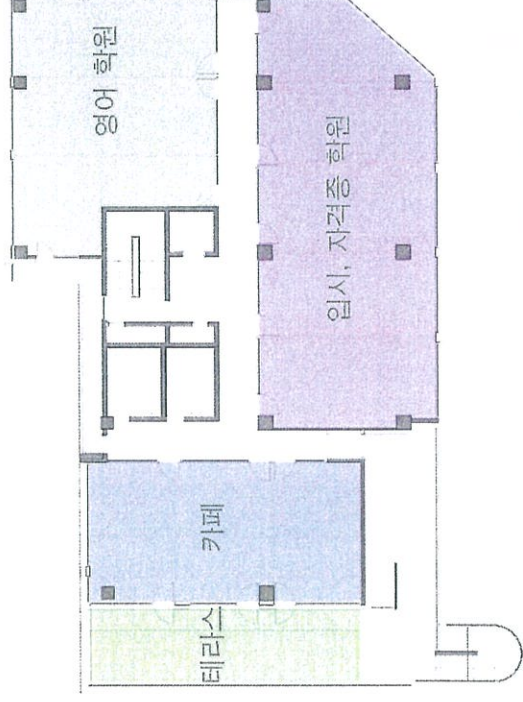
>> 3,4층 단 1개뿐인 테라스형 카페 입점 추천



4F



2F



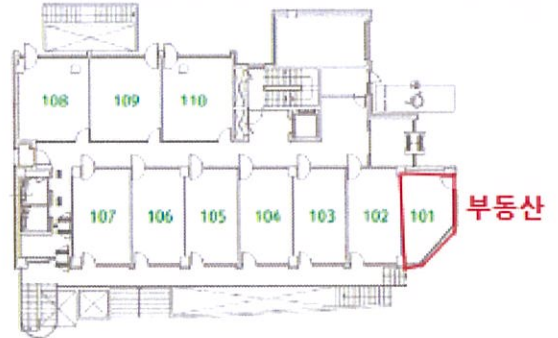
3F

합리적 공간구성에 디테일까지 춘천 상가투자의 완성 춘천 센트럴파크 플라자

B1 자연스러운 경사로 인한 선큰구조로
GS슈퍼 방문고객의 분수효과 기대
[권장업종]
음식점, 세탁소, 베이커리 등



1F 도로와 공원측 3면으로부터 높은 접근성과
탁월한 외부 노출 효과
[권장업종]
음식점, 베이커리, 부동산, 약국, 이동통신점, 커미전문점
생활뷰티샵(올리브영, 다이소 등)



2F 3개 단지의 중심에 위치한
온의동 메디컬 센터 입점의 기회
[권장업종]
병원(피부과, 정형외과, 내과, 치과 등)
뷰티&건강(허어샵, 너일샵 등)



3F 춘천의 강남 은의동의 높은 교육열을 이끌어갈
프리미엄 학원 추천
[권장업종]
학원(영어, 수학, 입시자격증, 어학원, 태권도 등)



4F 탁 트인 시야에
개방감을 누리는 테라스 설계 까지
[권장업종]
병원, 학원, 스터디카페



(단위: ㎡)

구분	B1	1F	2F	3F	4F
1호실	125.2530	25.1949	36.1000	36.1000	36.1000
2호실	30.0325	30.6475	37.8100	37.8100	37.8100
3호실	30.0325	30.6475	37.8100	37.8100	37.8100
4호실	30.0325	30.6475	27.2684	27.2684	27.2684
5호실	38.2731	30.6475	35.6700	35.6700	35.6700
6호실	35.4656	30.6475	35.6700	35.6700	35.6700
7호실	33.1775	32.8900	35.6700	35.6700	35.6700
8호실	36.0725	34.6300	35.6700	37.5863	37.5863
9호실	37.1719	34.8800	35.6700	30.3600	29.3700
10호실	27.6656	34.8800	37.5863	30.3600	42.0525
11호실	37.4638	-	34.8800	31.3737	-
12호실	-	-	34.8800	-	-
13호실	-	-	34.8800	-	-
소계	460.6405	315.7124	459.5647	375.6748	355.0072
합계			1,966.6032		