



서울시 광진구 자양동 7-7(본관), 7-33(별관)
임대 문의 자료



Contents

1. 위치도
2. 본관 물건 개요
3. 본관 이미지
4. 별관 물건 개요
5. 별관 이미지

1. 위치도 Location Map

- 건대입구역 (2호선, 7호선), 5번 출구에서 74m, 도보 1분 거리에 위치
- 초역세권
- 건대입구역 아차산로 대로변
- 강변북로 및 올림픽 대로와 인접
- 가시성, 교통 접근성이 매우 우수
- 건대입구역, 구의역 인접하여 많은 유동인구
- 신규 상가, 아파트 증가로 상권 가치 동반 상승 예상

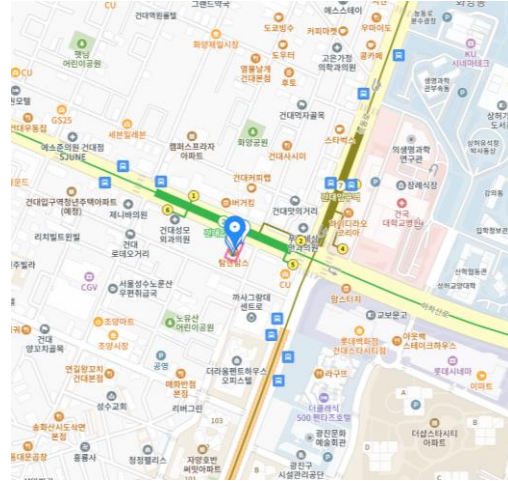


2. 본관 물건 개요

Photo



Location



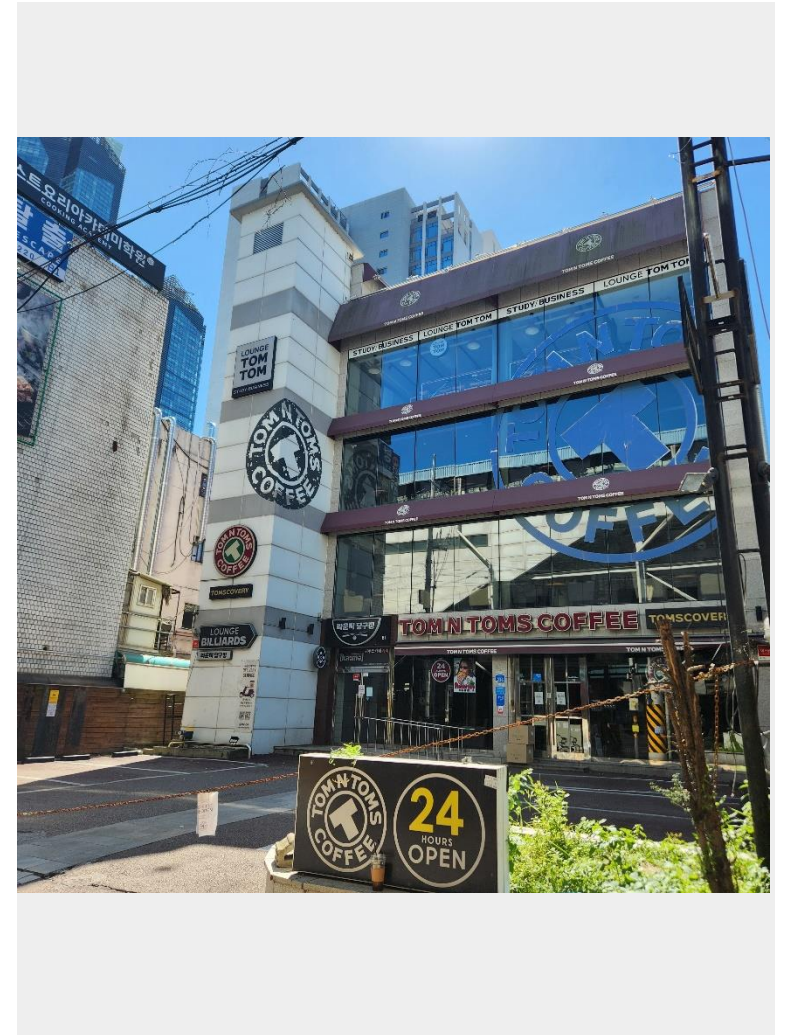
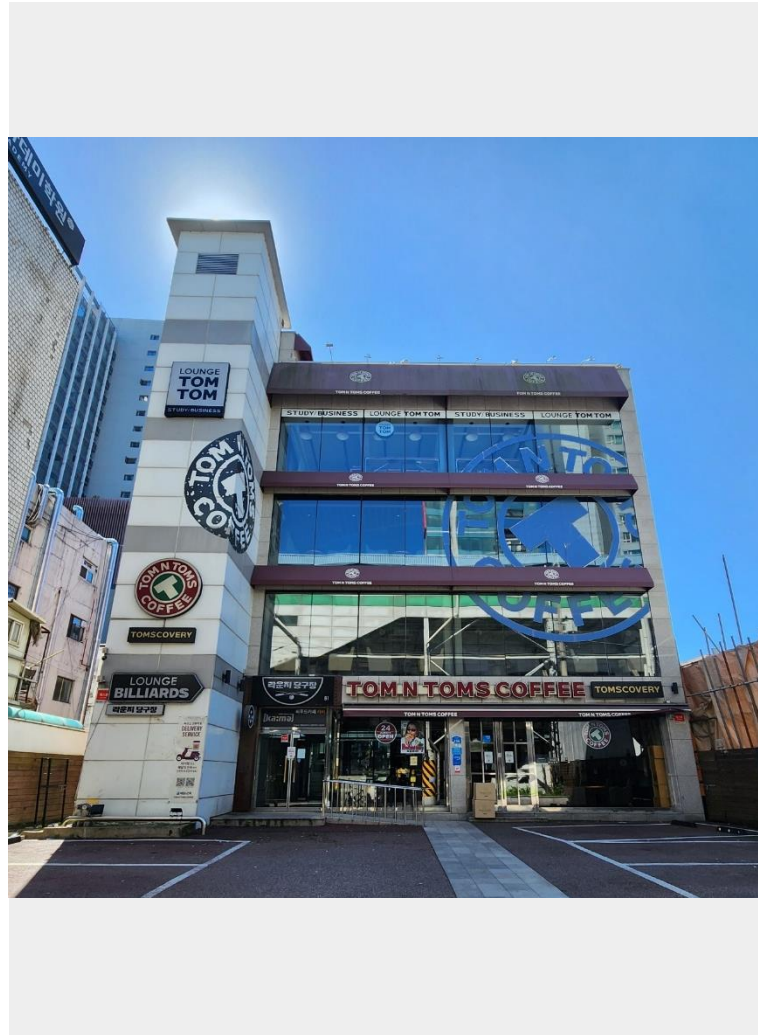
General Information

주소	서울시 광진구 자양동 7-7
위치	건대입구역 (2호선, 7호선)
대지면적	460.2m ² (139평)
연면적	1,185.3m ² (359평)
빌딩 규모	지하 1층 ~ 지상4층
주차	자주식 8대
엘리베이터	1대
준공연도	사용 승인 완료

층	용도	전용면적 (평)	보증금	임대료	관리비	합계(임+관)	입주시기	비고
4F	휴게음식점	208.5m ² (63)						
3F	휴게음식점	208.5m ² (63)						
2F	휴게음식점	208.5m ² (63)						
1F	휴게음식점	208.5m ² (63)						
B1	일반음식점	351.3m ² (106)						
합계		1,185.3 m ² (359평)	4억2천만원	3천5백만원				협의

※ 본관과 별관은 별도 임대 가능

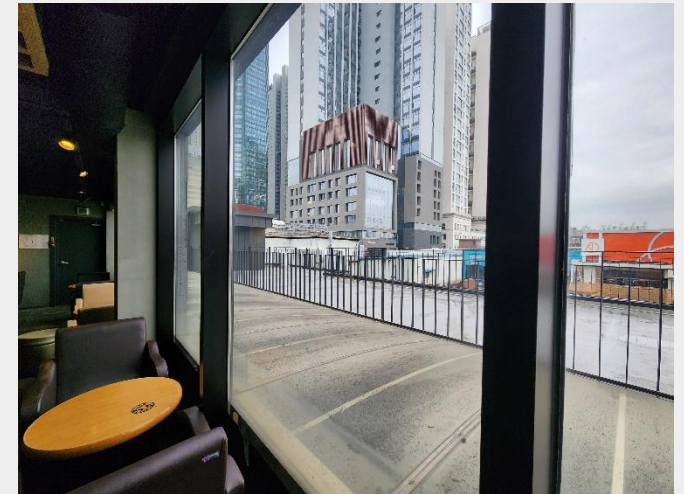
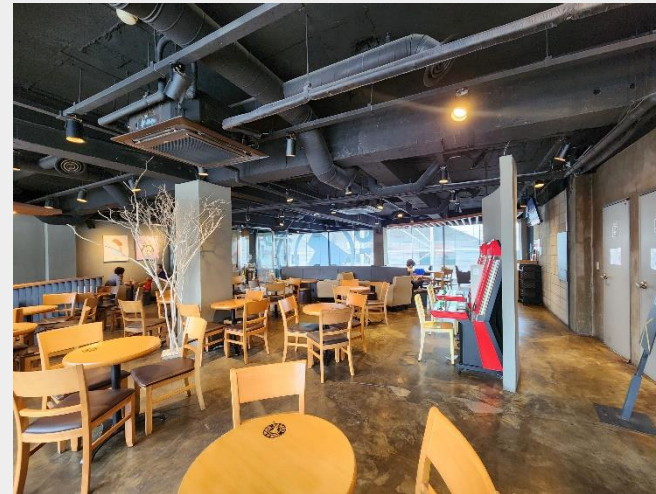
3.1 외관 이미지



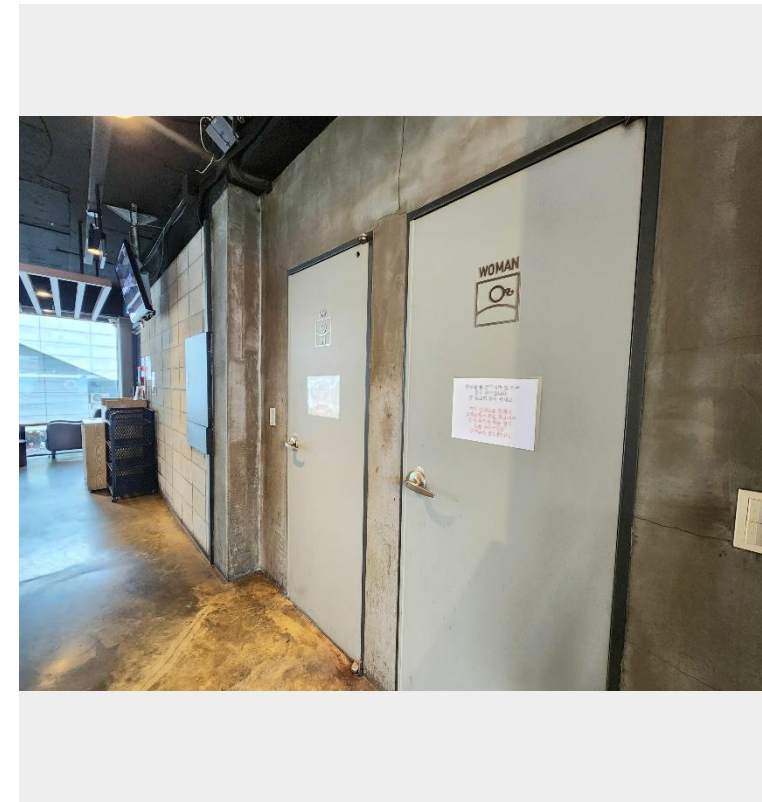
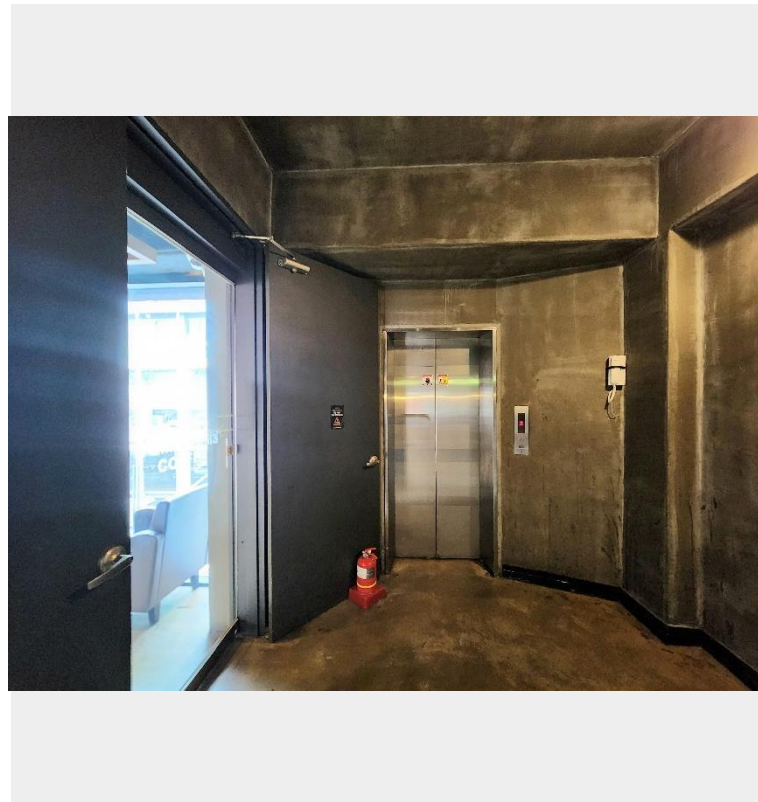
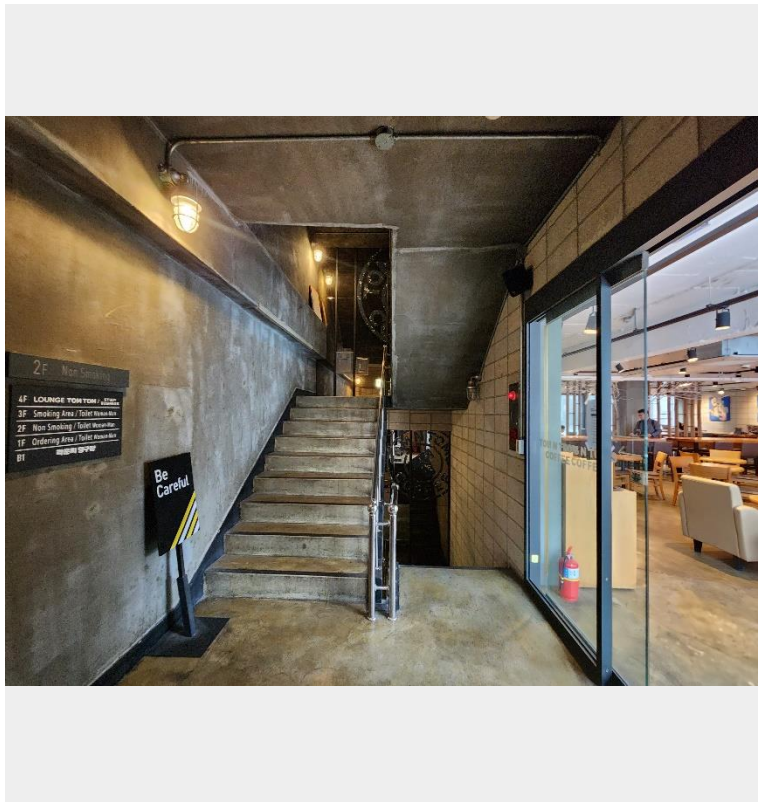
3.2 내부 이미지



3.2 내부 이미지



3.2 내부 이미지

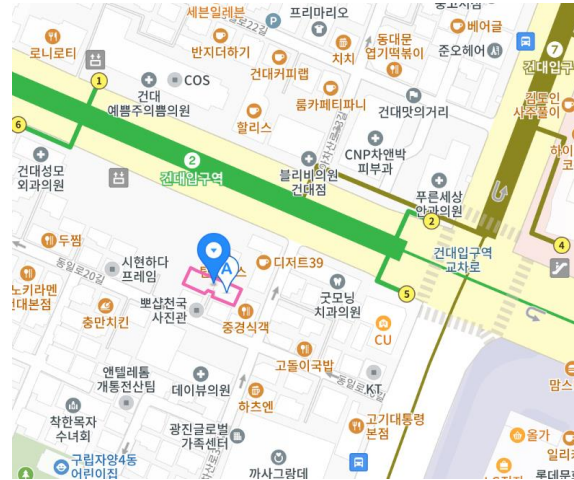


4. 별관 물건 개요

Photo



Location



General Information

주소	서울시 광진구 자양동 7-33
위치	건대입구역 (2호선, 7호선)
대지면적	208.2m ² (63평)
연면적	352.5m ² (106평)
빌딩 규모	지하 1층 ~ 지상2층
주차	-
엘리베이터	-
준공연도	사용 승인 완료

층	용도	전용면적 (평)	보증금	임대료	관리비	합계(임+관)	입주시기	비고
2F	1종 근린생활시설	117.5m ² (35)						
1F	(휴게음식점)	117.5m ² (35)					협의	
B1	1종 근린생활시설(소매점)	117.5m ² (35)						
합계		352.5 m ² (106평)	1억2천만원	1천만원				

※ 상기 임대료는 본관과 일괄 임대 시 적용 금액이며, 분할 임대 시 별관은 별도 산정 필요

5. 내부 이미지

